
MOYO UA

СТАРАЕТСЯ ДЛЯ МЕНЯ

Каталог смартфонов




Выбрать

lenovo

Lenovo A316i

**Краткое руководство
пользователя версии 1.0**

 Внимательно прочитайте это руководство перед использованием телефона.

Технические характеристики



Модель и система

Модель: Lenovo A316i

Система: Android 4.2



Размер и вес

Высота: 117 мм

Ширина: 63.5 мм

Глубина: 12,2 мм

Вес: 130,2 г



Процессор и емкость

Процессор: Двухъядерный процессор MT6572
с тактовой частотой 1,3 ГГц

Память: 4 ГБ



Камера

Тип: CMOS

Разрешение: 2,0 МП



Питание и аккумулятор

Аккумулятор: 1300 мАч (встроенный литий-ионный)



Дисплей

Размер: 4,0 дюйма (диагональ)

Разрешение: WVGA

Тип ЖК-дисплея: емкостный сенсорный экран



Беспроводная связь

Bluetooth 3.0

WLAN

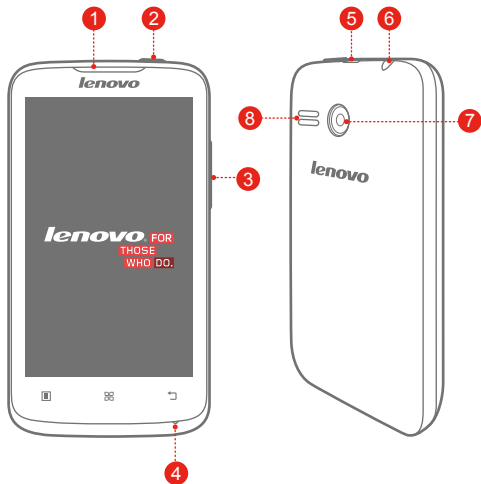
WCDMA, GSM/EDGE/GPRS



GPS

- ① Значения основаны на фактических замерах.
- ② Устройство Bluetooth, подключаемое к телефону, должно находиться в радиусе 10 метров.

Общий вид



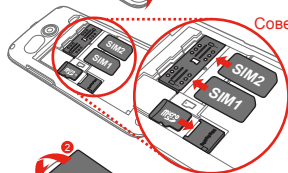
- | | | |
|------------------------|-------------------------|-------------------------------|
| 1 Приемник | 2 Кнопка On/Off: | 3 Клавиши громкости |
| 4 Микрофон | 5 Micro USB | 6 Гнездо для наушников |
| 7 Задняя камера | 8 Динамик | |

Подготовка телефона

Для использования услуг сотовой связи необходимо вставить SIM-карту, предоставленную вашим оператором. Соберите телефон, как показано на рисунке.

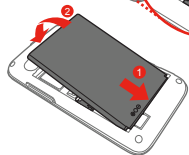


Шаг 1. Откройте заднюю крышку.



Шаг 2. Вставьте SIM-карты и карту памяти.

Совет: Вставьте USIM-карту в разъем SIM 1, а обычную SIM-карту в разъем SIM 2.



Шаг 3. Установите аккумулятор.

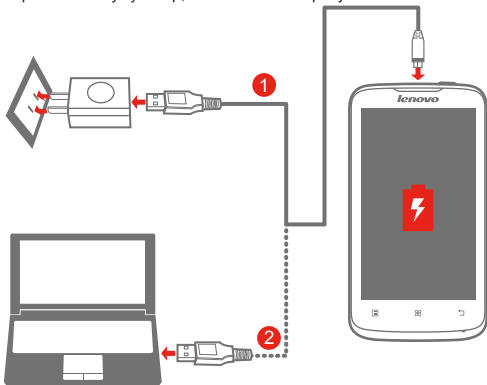


Шаг 4. Закройте заднюю крышку.

⚠ НЕ вставляйте и НЕ извлекайте SIM-карту, когда телефон включен. Это может привести к повреждению SIM-карты или телефона.

Зарядка аккумулятора

Заряжайте аккумулятор, как показано на рисунке.




Метод 1. Подключите телефон к электрической розетке, используя адаптер питания и кабель USB, входящие в комплект поставки.

Метод 2. Зарядите аккумулятор от компьютера.

 Низкий заряд

 Полностью заряжен

 Зарядка

 Для получения дополнительной информации о безопасном использовании аккумулятора см. руководство **Важная информация об изделии**.

Узнать больше

Для получения дополнительной информации о функциях мобильного телефона Lenovo, документов Regulatory Notice и других полезных руководствах посетите веб-сайт по адресу:
<http://support.lenovo.com/>.

Поддержка

Для получения информации об услугах доступа к сети и тарифах обратитесь к оператору беспроводной сети. Инструкции по использованию устройства см. по адресу <http://support.lenovo.com/>.

Правовые оговорки

Lenovo и логотип Lenovo являются товарными знаками компании Lenovo на территории США и/или других стран. Другие названия компаний, изделий или услуг могут являться товарными знаками либо знаками обслуживания других компаний.

Первое издание (январь 2014) © Copyright Lenovo 2014.

Reduce | Reuse | Recycle



8306LV7902W

Напечатано в Китае

Обратите внимание!



Чехлы для телефонов
(смартфонов)



Моноподы для
селфи



Зарядные устройства
для телефонов и
планшетов



Внешние аккумуляторы
(Powerbank-и)



Портативные
колонки



Smart Watch (Умные
часы)

MOYO UA

СТАРАЕТСЯ ДЛЯ МЕНЯ