

---

**MOYO UA**

СТАРАЕТСЯ ДЛЯ МЕНЯ

Каталог смартфонов



Выбрать

---

**lenovo**

# Lenovo A526

Краткое руководство  
пользователя версии 1.0



Внимательно прочитайте это руководство перед использованием телефона.

# Технические характеристики



## Модель и система

Модель: Lenovo A526

Система: Android 4.2.2



## Размер и вес

Высота: 132 мм    Ширина: 67,6 мм    Толщина: 11,1 мм  
Вес: 145 г



## Процессор

Процессор: Четырехъядерный процессор MT6582M 1,3 ГГц



## Камера

Тип: CMOS

Разрешение камеры: 5,0 МП (задняя) + 0,3 МП (фронтальная)



## Питание и аккумулятор

Аккумулятор: 2000 мА/ч



## Дисплей

Размер: 4,5 дюйма FWVGA    Экран: одноточечный  
сенсорный экран

Разрешение: 854 x 480    тип ЖК-дисплея: TN



## Беспроводная связь

Bluetooth 4.0    WLAN    WCDMA, GSM, EDGE



## GPS



- Значения основаны на фактических замерах.
- Выпускается с ОС Android 4.2, которая поддерживает только профиль BT 4.0 PXP.

## Общий вид



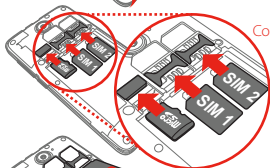
- |   |                      |                           |
|---|----------------------|---------------------------|
| 1 Приемник                                | 2 Фронтальная камера | 3 Клавиши громкости       |
| 4 Кнопка включения/<br>отключения питания | 5 Кнопка возврата    | 6 Микрофон                |
| 7 Кнопка «Домой»                          | 8 Кнопка «Меню»      | 9 Гнездо для<br>наушников |
| 10 Micro USB                              | 11 Задняя камера     | 12 Динамик                |

## Подготовка телефона

Для использования услуг сотовой связи необходимо вставить SIM-карту, предоставленную вашим оператором. Соберите телефон, как показано на рисунке.

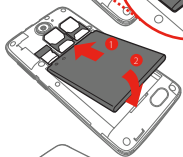


**Шаг 1.** Откройте заднюю крышку.



**Шаг 2.** Вставьте SIM-карты и карту памяти.

**Совет:** Вставьте USIM-карту в разъем SIM 1, а обычную SIM-карту в разъем SIM 2.



**Шаг 3.** Установите аккумулятор.



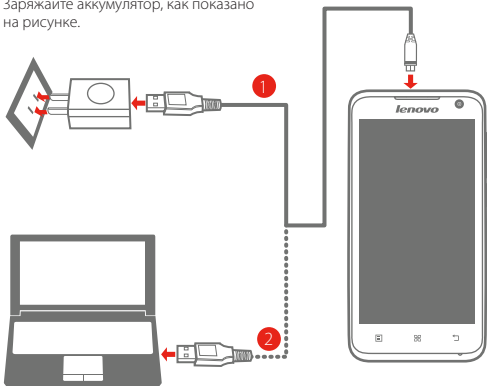
**Шаг 4.** Закройте заднюю крышку.



НЕ вставляйте и НЕ извлекайте SIM-карту, когда телефон включен. Это может привести к повреждению SIM-карты или телефона.

## Зарядка аккумулятора

Заряжайте аккумулятор, как показано на рисунке.




**Способ 1.** Подключите телефон к электрической розетке, используя адаптер электропитания и кабель USB, входящие в комплект поставки.

**Способ 2.** Зарядите аккумулятор с помощью компьютера.

 Низкий заряд

 Полностью заряжен

 Зарядка

 Для получения дополнительной информации о безопасном использовании аккумулятора см. *«Важная информация об изделии»*.

## Дополнительная информация

Для получения дополнительной информации о функциях мобильного телефона Lenovo, документов «Уведомления о действующих нормативах» и других полезных руководств посетите веб-сайт по адресу: <http://support.lenovo.com/>.

### Правовые оговорки

Lenovo и логотип Lenovo являются товарными знаками компании Lenovo на территории США и/или других стран. Другие названия компаний, изделий или услуг могут являться товарными знаками либо знаками обслуживания других компаний.

Первое издание (январь 2014)  
© Lenovo 2014.

**Reduce | Reuse | Recycle**



8306LV8002W

Напечатано в Китае

# Обратите внимание!



Чехлы для телефонов  
(смартфонов)



Моноподы для  
селфи



Зарядные устройства  
для телефонов и  
планшетов



Внешние аккумуляторы  
(Powerbank-и)



Портативные  
колонки



Smart Watch (Умные  
часы)

**MOYO UA**

СТАРАЕТСЯ ДЛЯ МЕНЯ