
MOYO UA

СТАРАЕТСЯ ДЛЯ МЕНЯ

Каталог планшетов



Выбрать

lenovo

IdeaTab A3000

Руководство по использованию функции Quick Start v1.0

ideatab

Приветствие



Внимательно прочитайте это руководство перед началом работы с IdeaTab. В нем содержатся советы по настройке и использованию IdeaTab.

В этом руководстве представлена информация с учетом настроек по умолчанию. Рисунки и снимки экрана, приведенные в этом документе, могут отличаться от фактического внешнего вида изделия и изображений на экране.

Начало работы



Блокировка/разблокировка экрана
В режиме ожидания нажмите кнопку питания, чтобы заблокировать IdeaTab. Чтобы разблокировать экран, нажмите кнопку питания и перетащите ползунок на экране, в результате чего восстановится состояние перед блокировкой.

Спящий режим/выход из спящего режима
Если в течение некоторого времени не дотрагиваться до экрана, IdeaTab выключит его для перехода в спящий режим в целях экономии энергии.

Выключение IdeaTab
В режиме ожидания нажмите и удерживайте кнопку питания и выполните инструкции, которые отображаются на экране, чтобы подтвердить выключение.

Технические характеристики

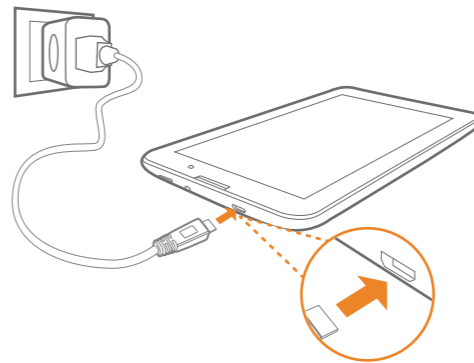
• Модель: IdeaTab A3000-F
• Версия: Wi-Fi

IdeaTab A3000-H
3G+Wi-Fi

Оборудование	
Размеры/вес/цвет	L x W x H: 194mm x 120mm x 11mm Масса: Прибл. 345 г Цвет: Черный/белый
CPU	MTK MT8125/8389
Встроенная камера	5,0 Мпикс (задняя), 0,3 Мпикс (фронтальная)
Экран	7", 16:9, 1024 x 600 dpi
Аккумулятор	3500 mAh
Операционная система	Android 4.2
Интерфейсы	Bluetooth 4.0, + 3G WWAN (только данные 3G), Wi-Fi, GPS, Гнездо для наушников 3,5 мм, Разъем для SD-карты 64 Гб (макс.), Micro USB, SIM-карта
Связь	Bluetooth 4.0, + 3G WWAN (только данные 3G), Wi-Fi

▲ Значения основаны на фактических замерах.

Зарядка IdeaTab



Когда уровень заряда аккумулятора опускается ниже порогового значения, IdeaTab подаст звуковой сигнал и вместо значка состояния аккумулятора появится символ 🔋. Рекомендуется подключить адаптер питания переменного тока к IdeaTab в направлении, указанном оранжевой стрелкой, как показано на приведенном выше рисунке. Зарядку можно выполнять, когда IdeaTab включен или выключен. Если зарядка IdeaTab осуществляется во включенном состоянии, значок состояния аккумулятора (расположен в строке состояния экрана) примет вид 🔋. По завершении зарядки аккумулятора в строке состояния отобразится значок полной зарядки 🔋.

▲ Для получения дополнительной информации о безопасном использовании аккумулятора см. раздел **Важная информация об изделии**.

Дополнительная информация

Для получения дополнительной информации о функциях IdeaTab и полезных руководствах посетите веб-сайт по адресу: <http://support.lenovo.com/>. Чтобы прочитать данное руководство на IdeaTab, откройте "Руководство пользователя" в избранном браузера IdeaTab.

Поддержка
Для получения информации об услугах доступа к сети и тарифах обратитесь к оператору беспроводной сети. Для получения инструкций по использованию IdeaTab посетите веб-сайт по адресу: <http://support.lenovo.com/>.

Правовые оговорки
Lenovo, логотип Lenovo и IdeaTab являются товарными знаками компании Lenovo на территории России и/или других стран. Другие названия компаний, изделий или услуг могут являться товарными знаками либо знаками обслуживания других компаний.

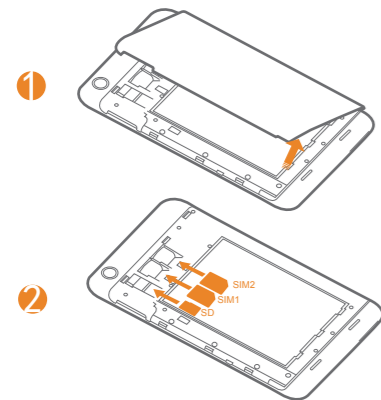
Первая редакция (Апрель 2013 г.)
© Lenovo, 2013 г.
УВЕДОМЛЕНИЕ ОБ ОГРАНИЧЕНИИ ПРАВ: если данные или программное обеспечение поставляются в соответствии с контрактом Управления служб общего назначения США (GSA), на использование, воспроизведение или разглашение распространяются ограничения, предусмотренные контрактом GS-35F-05925.

Reduce | Reuse | Recycle



148511127
Напечатано в Китае

Установка SD-карты и SIM-карты



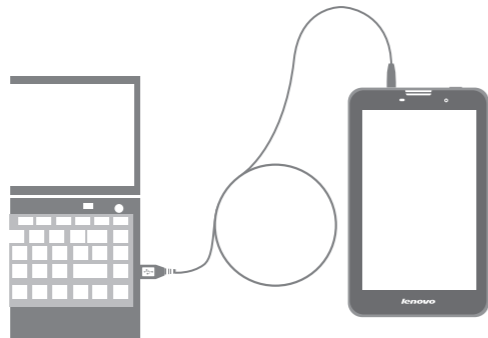
IdeaTab поддерживает работу с SD- и SIM-картами. Чтобы вставить SD- и SIM-карты, выполните следующие действия.

Шаг 1. Откройте заднюю крышку IdeaTab, как показано на рисунке.

Шаг 2. Вставьте SD и SIM-карту, как показано на рисунке. Закройте заднюю крышку.

⚠ Держите SD- и SIM-карту металлической поверхностью вниз. SIM-карта используется только для передачи данных 3G.

Подключение IdeaTab к ПК



Можно подключить IdeaTab к порту USB на ПК с помощью входящего в комплект кабеля для зарядки или обмена данными с ПК.

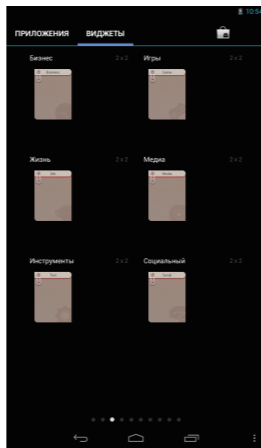
Существуют три режима подключения: USB-накопитель, мультимедийное устройство (MTP) и камера (PTP).

Установка приложений и игр

Перенесите установочный файл APK с ПК на IdeaTab и откройте его в диспетчере файлов на IdeaTab. Программа установки запустится автоматически.

Настройка рабочего стола

➤ Нажмите **☰ > ВИДЖЕТЫ**. Перетащите любимые приложения и виджеты на рабочий стол.



Добавление приложений/виджетов на рабочий стол

Нажмите и удерживайте значок необходимого приложения или виджета, пока на экране не появится фоновый рисунок рабочего стола, и переместите значок в нужное место.

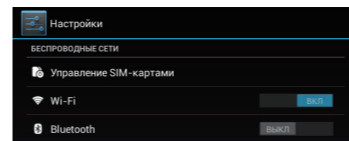
Изменение рабочего стола

Нажмите и удерживайте любой значок на рабочем столе и перетащите его в нужное место или удалите его с рабочего стола.

Связь

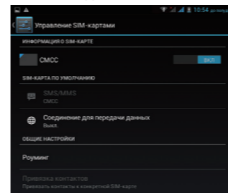
Подключение к сети Wi-Fi

Планшетный ПК можно подключить к Интернету по Wi-Fi. Когда модуль Wi-Fi включен, IdeaTab автоматически просканирует точки доступа Wi-Fi в радиусе действия. Выберите точку доступа Wi-Fi, который необходимо подключиться.



Мобильная сеть

Позволяет включать/выключить мобильное подключение, изменять режим сети и точку доступа с помощью диспетчера SIM-карты или параметров мобильного подключения.



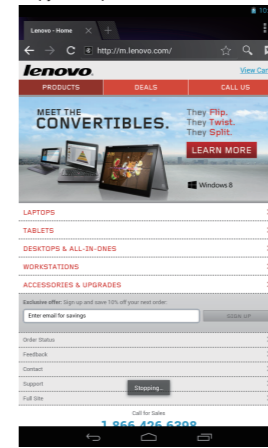
Подключение по Bluetooth

Если компьютер оснащен встроенной картой адаптера Bluetooth, он может подключаться и передавать данные по беспроводной связи на другие устройства, поддерживающие Bluetooth, например ноутбуки, карманные компьютеры и мобильные телефоны. Между этими устройствами можно обмениваться данными без использования кабелей на расстоянии до 10 метров на открытом пространстве.

Фактическое расстояние может различаться в зависимости от наличия помех и препятствий при передаче данных.

Просмотр веб-сайтов

➤ Нажмите **☰ > Браузер**. Теперь можно просматривать веб-сайты и загружать приложения.



- ☆ Добавление закладки
- 🔍 Поиск или ввод URL-адреса
- 🔖 Закладки, журнал и сохраненные страницы

⚠ Для использования указанных выше функций необходимо выполнить беспроводное подключение IdeaTab к Интернету.

Камера

➤ Нажмите **☰ > Камера**. Теперь можно запечатлеть интересные моменты вашей жизни на камеру. Нажмите **☰ > Галерея**. Теперь можно просмотреть фотографии/видеоролики на IdeaTab.



Камера

Камера имеет следующие функции: фотосъемка, видеозапись, панорамная съемка, многокадровая съемка и др.

Альбом

Для увеличения/уменьшения фотографии дважды нажмите ее или разведите/сведите два пальца, нажимая ими на экран.

Обратите внимание!



Роутеры



Чехлы для планшетов



Зарядные устройства для телефонов и планшетов



Внешние аккумуляторы (Powerbank-и)



Портативные колонки



Flash-карточки