



СТАРАЕТСЯ ДЛЯ МЕНЯ

Каталог смартфонов



Выбрать

---

***lenovo***

# Lenovo A5000

Quick Start Guide v1.0

English/Русский/Қазақша

 Read this guide carefully before using your smartphone.

## Learning more

To learn more information about your Lenovo smartphone and obtain the latest smartphone manuals, go to:  
<http://support.lenovo.com/>.

## Getting support

For support on network service and billing, contact your wireless network operator. For instructions on how to use your device, go to:  
<http://support.lenovo.com/>.

## Legal notices

Lenovo and the Lenovo logo are trademarks of Lenovo in the United States, other countries, or both. Other company, product, or service names may be trademarks or service marks of others.

Manufactured under license from Dolby Laboratories. Dolby and the double-D symbol are trademarks of Dolby Laboratories.

# Technical specifications



## Model and system

Model: Lenovo A5000

System: Android



## Dimensions and weight

Height: 140 mm (5.5 inches)

Width: 71.4 mm (2.8 inches)

Depth: 9.98 mm (0.39 inch)

Weight: 155.9 g (0.3 lb)



## Processor

Processor: MTK MT6582, Quad Core, 1.3 GHz



## Camera

Type: CMOS

Pixels: 8 megapixels (back) + 2 megapixels (front)



## Battery

Battery: 4000 mAh



## Display

Size: 5 inches

Screen: multi-touch

Resolution: 1280 × 720 pixels

LCD type: IPS



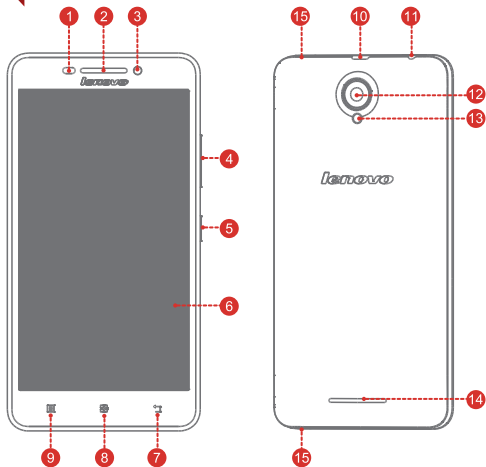
## Wireless Communication

Bluetooth 4.0; WLAN 802.11 b/g/n; WCDMA, GSM; GPS



① Depending on the measuring method, the dimensions and weight might vary slightly.

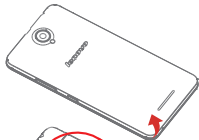
# First glance



- |    |                        |    |                   |    |                     |
|----|------------------------|----|-------------------|----|---------------------|
| 1  | Light/Proximity sensor | 2  | Receiver          | 3  | Front-facing camera |
| 4  | Volume buttons         | 5  | On/Off button     | 6  | Touch screen        |
| 7  | Back button            | 8  | Home button       | 9  | Menu button         |
| 10 | Micro USB connector    | 11 | Headset connector | 12 | Rear-facing camera  |
| 13 | Flashlight             | 14 | Speaker           | 15 | Microphone          |

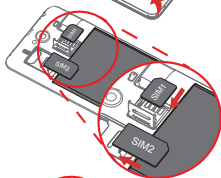
# Preparing your smartphone

You must insert the SIM card provided by your carrier to use cellular services. Set up your smartphone as shown.



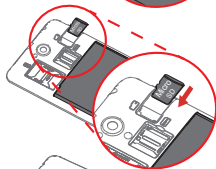
**Step 1.** Open the back cover.

**Tip:** The battery is unremovable, and is fixed to the phone. Please do not pull the battery, otherwise it will damage the phone.



**Step 2.** Insert the (U)SIM cards.

**Tip:** Insert the (U)SIM card into SIM1 slot and SIM card into SIM2 slot.



**Step 3.** Insert the memory card.

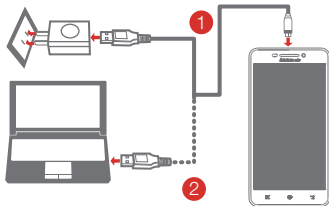


**Step 4.** Install the back cover.

 Always turn off your smartphone first before you insert or remove a SIM card. Insert or remove a SIM card with your smartphone on may damage your SIM card or smartphone permanently.

# Charging the battery


Charge the battery as shown.



**Method 1.** Connect your smartphone to a power outlet using the cable and USB power adapter that come with your smartphone.

**Method 2.** Connect your smartphone to a computer using the cable that comes with your smartphone.

 Low battery power

 Fully charged

 Charging

## Turning on or turning off your smartphone



**Turn on:** Press and hold the On/Off button until the Lenovo logo appears.

**Turn off:** Press and hold the On/Off button for a few seconds, then tap **Power off**.

 Your smartphone has a rechargeable battery. For more information about battery safety, see the "Rechargeable battery notice" in the *Important Product Information Guide* shipped with your smartphone.

- Внимательно прочитайте это руководство перед использованием смартфона.

## Дополнительная информация

Чтобы получить дополнительную информацию о смартфоне Lenovo, а также новейшие руководства по его использованию, посетите веб-сайт по адресу: <http://support.lenovo.com/>.

## Поддержка

Для получения информации об услугах доступа к сети и тарифах обратитесь к оператору беспроводной сети. Для получения инструкций по использованию устройства посетите веб-сайт по адресу: <http://support.lenovo.com/>.

## Правовые оговорки

Lenovo и логотип Lenovo являются товарными знаками компании Lenovo на территории США и/или других стран. Другие названия компаний, изделий или услуг могут являться товарными знаками либо знаками обслуживания других компаний.

Manufactured under license from Dolby Laboratories. Dolby and the double-D symbol are trademarks of Dolby Laboratories.



# Технические характеристики



## Модель и система

Модель: Lenovo A5000

Система: Android



## Размеры и вес

Высота: 140 мм

Ширина: 71,4 мм

Глубина: 9,98 мм

Вес: 155,9 г



## Процессор

Процессор: MTK MT6582, Quad Core, 1,3 ГГц



## Камера

Тип: CMOS

Пиксели: 8 Мпикс (задняя) + 2 Мпикс (передняя)



## Аккумулятор

Аккумулятор: 4000 мАч



## Дисплей

Размер: 5 дюймов

Экран: мультисенсорный

Разрешение: 1280 × 720 пикселей Тип ЖК-экрана: IPS



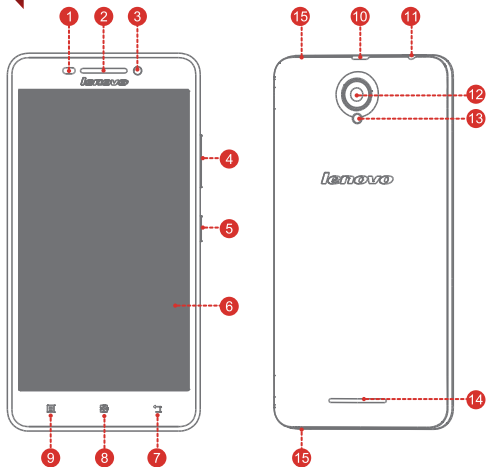
## Беспроводная связь

Bluetooth 4.0; WLAN 802.11 b/g/n; WCDMA, GSM; GPS



① В зависимости от метода измерения размеры и вес могут немного отличаться.

## Общий вид



1 Датчик света и расстояния

2 Динамик

3 Фронтальная камера

4 Кнопки регулировки громкости

5 Кнопка включения/отключения питания

6 Сенсорный экран

7 Кнопка возврата

8 Кнопка "Домой"

9 Кнопка "Меню"

10 Разъем Micro USB

11 Разъем для наушников

12 Задняя камера

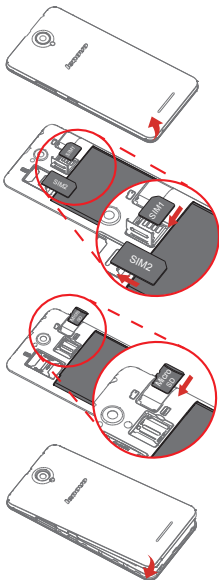
13 Вспышка

14 Динамик

15 Микрофон

# Подготовка смартфона

Для использования услуг сотовой связи необходимо вставить SIM-карту, предоставленную вашим оператором. Настройте смартфон так, как показано ниже.



**Шаг 1.** Откройте заднюю крышку.

**Совет.** Несъемный аккумулятор закреплен на корпусе телефона. Не вытягивайте аккумулятор, иначе телефон будет поврежден.

**Шаг 2.** Вставьте (U)SIM-карты.

**Совет.** Вставьте USIM-карту в разъем SIM 1, а обычную SIM-карту — в разъем SIM 2.

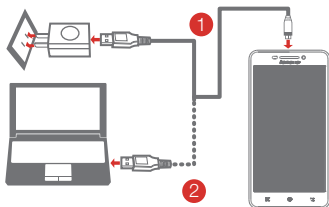
**Шаг 3.** Вставьте карту памяти.

**Шаг 4.** Закройте заднюю крышку.

ⓘ Всегда выключайте смартфон, прежде чем вставить или извлечь SIM-карту. Если вставить или извлечь SIM-карту, когда смартфон включен, это может привести к его необратимому повреждению.

# Зарядка аккумулятора

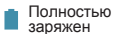
Заряжайте аккумулятор, как показано на рисунке.



- Способ 1.** Подключите смартфон к электрической розетке, используя адаптер питания и кабель USB, входящие в комплект поставки.
- Способ 2.** Подключите смартфон к компьютеру, используя кабель из комплекта поставки.



Аккумулятор разряжен



Полностью заряжен



Зарядка

## Включение и выключение смартфона



**Включение питания:** нажмите и удерживайте кнопку включения/выключения питания до отображения на экране логотипа Lenovo.

**Выключение питания:** нажмите и удерживайте кнопку включения/выключения питания несколько секунд, а нажмите **Выключить питание**.

- ☝ Устройство оснащено перезаряжаемым аккумулятором. Для получения дополнительной информации о безопасном использовании аккумулятора см. главу “Замечание по аккумулятору” в *Руководстве с важной информацией о продукте* из комплекта поставки смартфона.

# Қазақша

- ☞ Смартфонды пайдаланбай тұрып осы нұсқаулықты мұқият оқып шығыңыз.

## Қосымша мәліметтер

Lenovo смартфонны туралы қосымша мәліметтерді және смартфонның ең соңғы нұсқаулықтарын алу үшін мына сайтқа өтіңіз: <http://support.lenovo.com/>.

## Қолдау алу

Желілік қызмет және есеп шығару бойынша қолдау үшін сымсыз желі операторына хабарласыңыз. Құрылғыңызды пайдалану туралы нұсқаулар үшін <http://support.lenovo.com/> сілтемесіне өтіңіз.

## Заңға қатысты хабарламалар

Lenovo және Lenovo логотипі - Lenovo компаниясының Америка Құрама Штаттарындағы, басқа елдердегі немесе екеуіндегі де сауда белгілері. Басқа компания, өнім немесе қызмет атаулары басқаларының сауда белгілері немесе қызметтік белгілері болуы мүмкін.

Manufactured under license from Dolby Laboratories. Dolby and the double-D symbol are trademarks of Dolby Laboratories.

# Техникалық сипаттамалары



## Үлгі және жүйе

Үлгі: Lenovo A5000

Жүйе: Android



## Өлшемі мен салмағы

Биіктігі: 140 мм

Ені: 71,4 мм

Қалыңдығы: 9,98 мм

Салмағы: 155,9 г



## Процессор

Процессор: MTK MT6582, Quad Core, 1,3 ГГц



## Камера

Түрі: CMOS

Пиксел: 8 мегапиксель (артқы) + 2 мегапиксель (алдыңғы)



## Батарея

Батарея: 4000 мАс



## Дисплей

Өлшем: 5 дюйм

Экран: мультитач

Ажыратымдылық: 1280 × 720 пиксел

СКД түрі: IPS



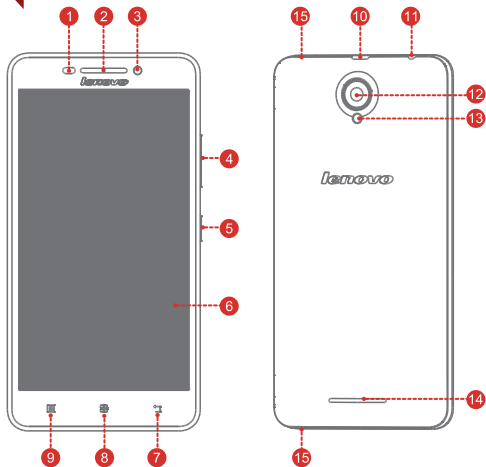
## Сымсыз байланыс

Bluetooth 4.0; WLAN 802.11 b/g/n; WCDMA, GSM; GPS



① Өлшеу әдісіне байланысты өлшемдері мен салмағының аздап өзгеше болуы мүмкін.

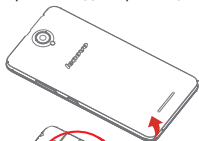
# Бірінші танысу



- |                              |                      |                   |
|------------------------------|----------------------|-------------------|
| 1 Жарық/жақындық сенсоры     | 2 Қабылдағыш         | 3 Алдыңғы камера  |
| 4 Дыбыс деңгейі түймешіктері | 5 Қосу/өшіру түймесі | 6 Сенсорлық экран |
| 7 Артқа түймесі              | 8 Басты бет түймесі  | 9 Мәзір түймесі   |
| 10 Micro USB қосқышы         | 11 Құлаққап қосқышы  | 12 Артқы камера   |
| 13 Шам                       | 14 Үндеткіш          | 15 Микрофон       |

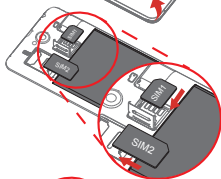
# Смартфонды дайындау

Ұялы қызметтерді пайдалану үшін тасымалдаушыңыз тарапынан берілген SIM картасын енгізуіңіз керек. Смартфонды көрсетілгендей орнатыңыз.



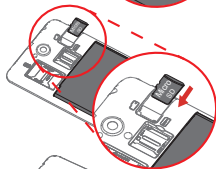
**1-қадам.** Артқы қақпағын ашыңыз.

**Keңес:** Батарея алынбайды, телефонға бекітілген. Батареяны тартпаңыз, әйтпесе телефонның зақымдалуы мүмкін.



**2-қадам.** (U)SIM карталарын салыңыз.

**Keңес:** (U)SIM картасын SIM1 ұясына және SIM картасын SIM2 ұясына салыңыз.



**3-қадам.** Жад картасын салыңыз.



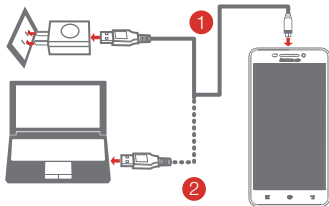
**4-қадам.** Артқы қақпағын салыңыз.

ⓘ SIM картасын алу немесе орнына салу алдында, алдымен, әрқашан смартфонды өшіріңіз. Смартфонға SIM картасын салу немесе алып тастау SIM картасын немесе смартфонды қалпына келтіру мүмкіндігінсіз зақымдауы мүмкін.



# Батарейаны зарядтау

Батарейаны көрсетілгендей зарядтаңыз.



- 1-әдіс.** Смартфонмен бірге берілетін кабель және USB қуат адаптері арқылы смартфонды қуат адаптеріне жалғаңыз.
- 2-әдіс.** Смартфонмен бірге берілетін кабель арқылы смартфонды компьютерге жалғаңыз.

 Батарейаның төмен деңгейі

 Толығымен зарядталған

 Зарядтау

## Смартфонды қосу немесе өшіру



**Қосу:** Қосу/өшіру түймесін Lenovo логотипі пайда болғанша басып тұрыңыз.

**Өшіру:** Қосу/өшіру түймесін бірнеше секунд басып тұрыңыз, содан соң «**Қуатты өшіру**» п әрменін түртіңіз.

- ☝ Смартфоныңызда зарядталмалы батарея бар. Батарея қауіпсіздігі туралы қосымша ақпарат алу үшін смартфонмен бірге жеткізілген «**Өнім туралы маңызды ақпарат нұсқаулығындағы**» «Зарядталмалы батарея туралы ескерту» бөлімін қараңыз.

First Edition (January 2015) © Copyright Lenovo 2015.  
Первое издание (Январь 2015 г.) Lenovo © 2015.  
Бірінші шығарылым (2015 ж. қаңтар)  
© Авторлық құқық Lenovo 2015.

Reduce | Reuse | Recycle



70114786

Printed in China

# Обратите внимание!



Чехлы для телефонов  
(смартфонов)



Моноподы для  
селфи



Зарядные устройства  
для телефонов и  
планшетов



Внешние аккумуляторы  
(Powerbank-и)



Портативные  
колонки



Smart Watch (Умные  
часы)

**MOYO UA**

СТАРАЕТСЯ ДЛЯ МЕНЯ