

PHILIPS

hue personal wireless lighting

Для підключення вашої нової розумної лампи Hue, будь ласка виберіть пункт інструкції (A, B або C), що найбільше підходить вам.



A

1

2

3

4

5

www.meethue.com/bluetooth

B

1

2

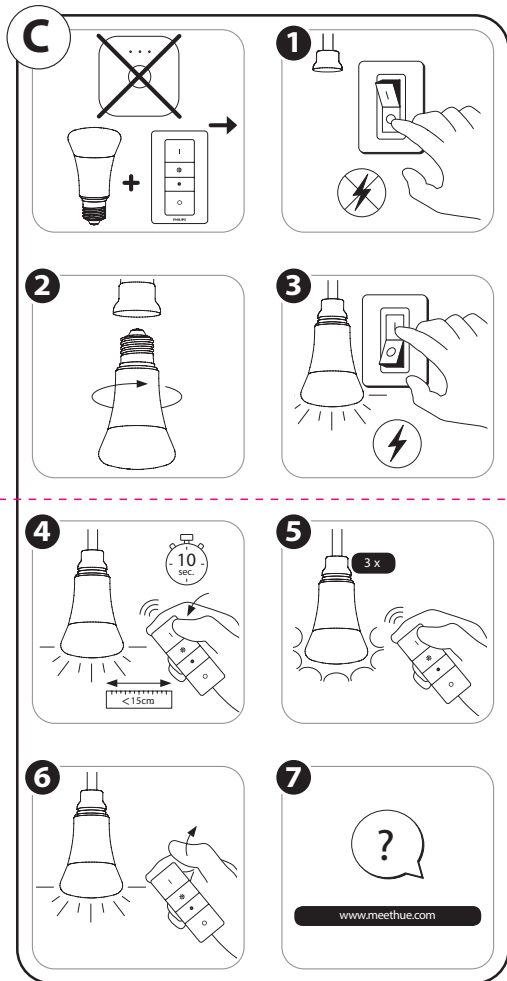
3

4

5

www.meethue.com/philiphueapp





Для отримання докладної інформації про використання продукції під маркою Hue, будь ласка, перейдіть за посиланням www.meethue.com Спрощена ЄС ДЕКЛАРАЦІЯ ВІДПОВІДНОСТІ компанії Сігніфай свідчить, що радіобладнання системи домашнього освітлення Hue відповідає Директиві 2014/53/ЄС. Повний текст цієї Директиви наданий на сайті www.meethue.com/Doc

УВАГА: Функція диммірування доступна при використанні сумісних з Hue пристроїв. Уникайте потрапляння рідин і вологого середовища.

Виріб призначений для використання тільки у внутрішніх приміщеннях. Не використовуйте виріб у вологих приміщеннях, в зонах прямого доступу води або на вулиці. Перед використанням вимкніть живлення і дайте лампам охолонути, щоб уникнути опіку або електрошоку.

Цей виріб не є іграшкою, з якою можуть грати діти.

Цей пристрій не призначений для розміщення на гарячих поверхнях. З метою безпеки і відповідно до вимог гарантійних зобов'язань забороняється розкривати виробу.

Параметри бездротового зв'язку:

Бездротова радіо частота в частотних діапазонах 2,400 - 2,483.5 МГц.

Стандарт бездротового персональної мережі - IEEE 802.15.4

Робочі канали Zigbee: 11- 26.

Робочі канали Bluetooth: 0- 39.

Максимальна передана потужність <math>< 20</math> дБм.

Можливість роботи через Bluetooth.

Умови експлуатації:

Робоча температура: -20 ... 45 ° С.

Температура зберігання: -25 ° С ... 60 ° С.

Відносна вологість: 5 - 95% без конденсації.

Енергоспоживання в режимі очікування: <math>< 0,5</math> В на лампу.

Підтримка споживачів:

Для отримання додаткової інформації відвідайте наш веб-сайт: www.meethue.com/support або зателефонуйте до служби обслуговування клієнтів за номером 00800 7445 4775.

Hue Personal Wireless Lighting (Система розумного освітлення для дому Hue)- торгова марка, що належить Signify Holding B.V. (Сігніфай Холдинг Б.В.). Торгова марка Філіпс (Philips) і логотип торгової марки Філіпс у вигляді щита Philips є зареєстрованими товарними знаками Koninklijke Philips N.V.

Термін Bluetooth® і логотипи є зареєстрованими торговими марками Bluetooth SIG, Inc. і будь-яке використання вказаних знаків компанією Сігніфай підлягає ліцензуванню. Інші торговельні марки та логотипи є власністю їх безпосередніх власників.

Дата виготовлення вказана на лампі: Рік кодується по останній цифрі поточного десятиліття. Місяці кодується буквами, де: А-січень, В-лютий, С-березень, D-квітень, Е-травень, F-червень, G-липень, Н-серпень, J-вересень, К-жовтень, L-листопад, М-грудень. День виготовлення кодується цифрами, що означає відповідний день місяця, або буквами, де А = 10, В = 11, С = 12, D = 13, Е = 14, F = 15, G = 16, H = 17, J = 18, K = 19, L = 20, M = 21, N = 22, P = 23, Q = 24, R = 25; S = 26; T = 27; U = 28; V = 29, W = 30, X = 31

Виробник: Сігніфай Нідерланди Б.В. (Signify Netherlands B.V.), Хай Тек Кампус, 48, 5656 АЕ, м. Ейндховен, Нідерланди. Імпортер: ТОВ «Сігніфай Україна», вул. М. Грінченка, буд. № 4, корп. № 2, м. Київ, 03680, Україна. Виготовлено в: Китаї. Адресу заводу та відповідність стандартам див. у сертифікаті та декларації про відповідність вимогам Технічних регламентів. Сертифікат та декларацію запитуйте у продавця. Не містить ртуті та інших шкідливих речовин. Не вимагає спеціальної утилізації. Гарантія - 2 роки.