



# Gallery Stand

---

FS21GB

FS21GC



\* M B M 6 7 4 8 4 3 1 1 \*

(2106-REV03)

## Product Specifications

Model Name	FS21GB FS21GC
Width x Depth x Height (mm) (Max.)	1159 x 761 x 1061
Weight (kg)	6.0

### ⚠ CAUTION


- This stand (model name: FS21\*) is designed exclusively for TVs manufactured by LG Electronics Inc. For compatible TV series, please refer to the below table.
- Using it with other equipment may render it unstable and cause injury.

## Precautions before Installation

- The Gallery Stand does not include a power strip. In order to connect a TV or other devices on the Gallery Stand, purchase and use a power strip of an appropriate length (2.5 metres or more is recommended).
- The maximum weight mountable on the rear brackets of Gallery Stand is 1.5 kg.
- Mounting a wireless router on the rear brackets of Gallery Stand causes frequency interference due to the proximity of the wireless antenna built into the TV and the wireless router, which may prevent the TV'S artificial intelligence remote control from working properly.
- If you mount a set-top box on the rear brackets of Gallery Stand, the remote control reception unit on the set-top box may be blocked, causing problems with reception to the set-top box. (If problems with the remote control reception continue, the issue may be fixed with the enclosed IR repeater (signal extension cable).)

## IR Repeater Mounting Guide

- For the positions of installation, please refer to **A**-**C** of Figure 9 in the installation manual.

<b>A</b> Reception unit	Lower end of Gallery Stand Attach with  facing forwards.
<b>B</b> Transmission unit	Reception unit of the set-top box
<b>C</b> Power connection unit	USB terminal of the TV or the set-top box

### Compatible Model Released in 2019

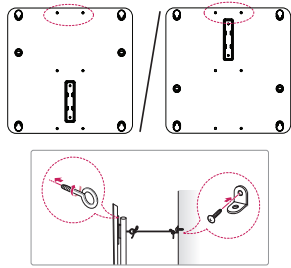
Product Group	Inches	Series
OLED	55/65	C9 B9
SUHD	55	SM98 SM96 SM95 SM90
	55/65	SM89 SM86 SM85 SM83 SM82 SM81 SM80

### Compatible Model Released in 2020

Product Group	Inches	Series
OLED	55/65	GX CX BX
NANO	55/65	NANO93 NANO91 NANO90 NANO87 NANO86 NANO85 NANO83 NANO81 NANO80
	55	NANO95

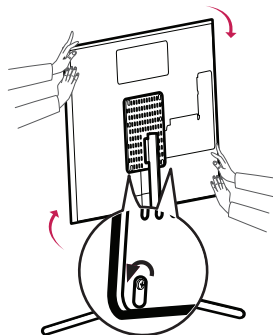
Product Group	Inches	Series
OLED	55/65	G1 C1 B1 A1
NANO	55/65	NANO75 NANO76 NANO77 NANO79 NANO80 NANO81 NANO83 NANO85 NANO86 NANO88
UHD	55/60/65	UP80 UP81 UP82 UP83 UP77 UP78

## How to Prevent TV from Falling



- 1 Fix the brackets on the rear part of the product and on the wall as shown in the picture. Secure the product brackets and wall brackets at the same height.
- 2 Verify that the product brackets and wall brackets are firmly fastened.
- 3 Using a strong cord, tie and connect the product brackets to the wall brackets. When moving a product installed in this way, please untie the cord first.
  - Install the TV in the horizontal position only.
  - It is safe to install the product according to the installation method to prevent the damage to the product or personal injury even if the product is pulled forward.
  - Install the TV near a wall to prevent falls when pushed.
  - The brackets, screws, and cords must be purchased separately as they are not provided with the product.

## How to Adjust the Height on Both Sides of the TV on Gallery Stand



- Loosen the screw halfway by using a Phillips screwdriver, adjust the height on both sides of the TV as illustrated, and tighten the screw.

제품규격

모델명	FS21GB FS21GC
폭 x 깊이 x 높이 (mm) (최대)	1159 x 761 x 1061
무게 (kg)	6.0

⚠ 주의

- 이 스탠드 (모델명 : FS21\*)는 LG Electronics Inc. TV 전용입니다. 사용 가능한 TV 시리즈는 아래 표를 참조하세요.
- 다른 장비와 함께 사용하면 불안정하여 부상은 입을 수 있습니다.

설치 전 주의사항

- 갤러리 스탠드에는 멀티탭이 포함되어 있지 않습니다. 갤러리 스탠드에 TV전원 및 연결기기 사용을 위해서는 적당한 길이(2.5미터 이상 권장)의 멀티탭을 구매하여 사용하세요.
- 갤러리 스탠드 후면 브래킷에 거치 가능한 최대 무게는 1.5 kg 입니다.
- 갤러리 스탠드 후면 브래킷에 무선 공유기를 거치하는 경우, TV 내부 무선 안테나와 무선 공유기가 서로 근접하며 발생하는 주파수 간섭으로 인해 TV 인공지능 리모컨이 정상적으로 동작하지 않을 수 있습니다.
- 갤러리 스탠드 후면 브래킷에 셋답박스를 거치하는 경우, 셋답박스의 리모컨 수신부가 가려져 셋답박스 리모컨 수신이 원활하지 않을 수 있습니다. (리모컨 동작에 지속적으로 문제가 발생한다면 장입된 IR 리피터 (리모컨 신호 연장 케이블)를 사용하시면 문제를 해결할 수 있습니다.)

IR 리피터 장착 가이드

- 설치 위치는 설치 설명서의 9번 이미지 **A~C** 부분은 참조해 주세요.

<b>A</b> 수신부	갤러리 스탠드 하단 ← 표시를 전면 방향으로 부착
<b>B</b> 송신부	셋답박스 수신부
<b>C</b> 전원 연결부	TV 또는 셋답박스 USB 단자

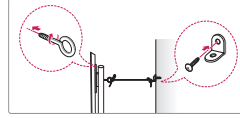
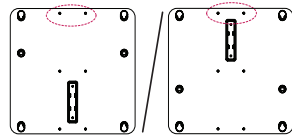
제품군	인치	시리즈
OLED	55/65	C9 B9
		SUHD
	55	SM98 SM96 SM95 SM90
	55/65	SM89 SM86 SM85 SM83 SM82 SM81 SM80

2020년 출시 호환 모델

제품군	인치	시리즈
OLED	55/65	GX CX BX
		NANO
	55/65	NANO93 NANO91 NANO90 NANO87 NANO86 NANO85 NANO83 NANO81 NANO80
	55	NANO95

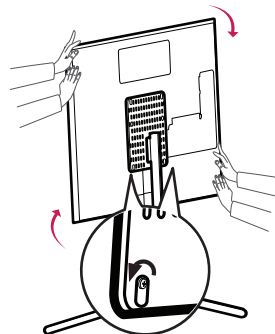
제품군	인치	시리즈
OLED	55/65	G1 C1 B1 A1
NANO	55/65	NANO75 NANO76 NANO77 NANO79 NANO80 NANO81 NANO83 NANO85 NANO86 NANO88
UHD	55/60/65	UP80 UP81 UP82 UP83 UP77 UP78

## TV 전도를 방지하려면



- 1 그딤과 같이 브래킷은 제품 뒷면과 벽에 고정하세요. 이때, 제품용 브래킷과 벽면용 브래킷은 같은 높이도 고정합니다.
- 2 제품용 브래킷과 벽면용 브래킷이 단단하게 고정되었는지 확인하세요.
- 3 든든한 끈을 이용하여 벽면용 브래킷을 묶어 연결하세요. 이와 같은 방법으로도 설치된 제품은 이동하실 경우 먼저 끈을 풀어주세요.
  - TV는 반드시 수평으로 설치하세요.
  - 앞으로 잡아당겨도 제품이 넘어져 파손되거나 사람이 상해를 입지 않도록 설치 방법대도 제품은 설치하는 것이 안전합니다.
  - TV를 밀 경우 뒤도 넘어지지 않은 정도도 벽면 가까이 설치하세요.
  - 브래킷과 나사, 끈은 부속품이 아니므로 별도도 구매하세요.

## 갤러리 스탠드 TV 좌우 높이 조정



- 십자 드라이버를 이용하여 나사를 반 바퀴 풀고, 그딤과 같이 TV의 좌우 높이를 조정한 후, 나사를 다시 체결 하세요

Modèle compatible sorti en 2019

### Spécifications du produit

Nom du modèle	FS21GB FS21GC
Largeur x Profondeur x Hauteur (mm) (Max.)	1 159 x 761 x 1 061
Poids (kg)	6,0

#### ⚠ MISE EN GARDE

- Cette fixation (nom du modèle : FS21\*) est conçue exclusivement pour les téléviseurs fabriqués par LG Electronics Inc. Pour voir la liste des téléviseurs compatibles, veuillez vous reporter au tableau ci-dessous.
- Son utilisation avec d'autres équipements peut le rendre instable et provoquer des blessures.

### Précautions avant l'installation

- Le Gallery Stand n'inclut pas de multiprise. Pour raccorder un téléviseur ou d'autres périphériques au Gallery Stand, achetez et utilisez une multiprise d'une longueur appropriée (recommandation : 2,5 mètres au minimum).
- Le poids maximal pouvant être monté sur les fixations arrière du Gallery Stand est de 1,5 kg.
- Si vous montez un décodeur sur les fixations arrière du Gallery Stand, l'unité de réception de la télécommande sur le décodeur peut être bloquée, entraînant des problèmes de réception vers le décodeur.
- Si vous montez un décodeur sur les fixations arrière du Gallery Stand, l'unité de réception de la télécommande sur le décodeur peut être bloquée, entraînant des problèmes de réception vers le décodeur. (Si les problèmes de réception de la télécommande persistent, il est possible de les résoudre avec le répéteur infrarouge fourni (câble d'extension de signal).)

### Guide de montage du répéteur infrarouge

- Pour les positions d'installation, veuillez vous reporter aux points **A** - **C** de la figure 9 du manuel d'installation.

<b>A</b> Unité de réception	Extrémité inférieure du Gallery Stand À fixer avec ← orienté vers l'avant.
<b>B</b> Unité de transmission	Unité de réception du décodeur
<b>C</b> Unité de raccordement électrique	Port USB du téléviseur ou du décodeur

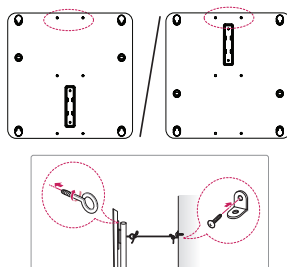
Groupe de produits	Pouces	Série
OLED	55/65	C9 B9
SUHD	55	SM98 SM96 SM95 SM90
	55/65	SM89 SM86 SM85 SM83 SM82 SM81 SM80

Modèle compatible sorti en 2020

Groupe de produits	Pouces	Série
OLED	55/65	GX CX BX
NANO	55/65	NAN093 NAN091 NAN090 NAN087 NAN086 NAN085 NAN083 NAN081 NAN080
	55	NAN095

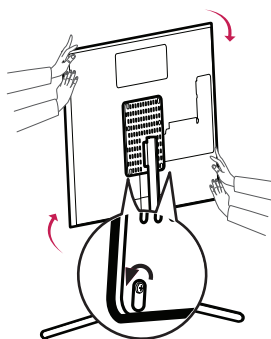
Groupe de produits	Pouces	Série
OLED	55/65	G1 C1 B1 A1
NANO	55/65	NANO75 NANO76 NANO77 NANO79 NANO80 NANO81 NANO83 NANO85 NANO86 NANO88
UHD	55/60/65	UP80 UP81 UP82 UP83 UP77 UP78

## Comment prévenir la chute du téléviseur



- 1 Montez les fixations sur la partie arrière du produit et sur le mur comme indiqué sur l'image. Montez les fixations du produit et les fixations murales à la même hauteur.
- 2 Vérifiez que les fixations du produit et les fixations murales sont fermement montées.
- 3 À l'aide d'un cordon solide, attachez et connectez les fixations du produit aux fixations murales. Lorsque vous déplacez un produit installé de cette manière, veuillez d'abord détacher le cordon.
  - Installez le téléviseur en position horizontale uniquement.
  - La méthode d'installation permet d'installer le produit en toute sécurité pour éviter de l'endommager ou de se blesser, même s'il est tiré vers l'avant.
  - Installez le téléviseur près d'un mur pour éviter les chutes lorsqu'il est poussé.
  - Les fixations, vis et cordons doivent être achetés séparément car ils ne sont pas fournis avec le produit.

## Comment régler la hauteur des deux côtés du téléviseur sur le Gallery Stand



- Desserrez la vis à moitié à l'aide d'un tournevis cruciforme, ajustez la hauteur des deux côtés du téléviseur comme illustré et serrez la vis.

Kompatible Modelle, die 2019 veröffentlicht wurden

**Produktspezifikationen**

Modellname	FS21GB FS21GC
Breite x Tiefe x Höhe (mm) (Max)	1.159 x 761 x 1.061
Gewicht (kg)	6,0

**⚠ VORSICHT**

- Dieser Ständer (Modellbezeichnung: FS21\*) wurde ausschließlich für Fernseher von LG Electronics Inc. entwickelt. Die kompatiblen Fernsehmodelle entnehmen Sie bitte den folgenden Tabellen.
- Wenn Sie den Ständer mit anderen Geräten verwenden, kann dieser instabil werden, was zu Verletzungen führen kann.

**Vorkehrungen vor der Installation**

- Beim Gallery Stand ist im Lieferumfang kein Netzkabel enthalten. Um einen Fernseher oder ein anderes Gerät an den Gallery Stand anzuschließen, kaufen und verwenden Sie ein Netzkabel in angemessener Länge (2,5 Meter oder länger wird empfohlen).
- Die maximale Traglast der hinteren Halterung beträgt 1,5 kg.
- Wenn Sie einen Wireless-Router an der hinteren Befestigung des Gallery-Ständers anbringen, führt dies aufgrund der Nähe der in den Fernseher und den Wireless Router eingebauten Antennen zu Interferenzen, die die AI Funktionen der Fernbedienung beeinträchtigen können.
- Wenn Sie eine Set-Top-Box auf der hinteren Halterung des Gallery-Ständers befestigen, kann es sein, dass der Empfänger der Fernbedienung auf der Set-Top-Box verstellt ist, wodurch Probleme mit dem Empfang entstehen können. (Wenn die Probleme mit dem Empfang der Fernbedienung bestehen bleiben, kann das Problem mit dem eingebauten IR-Repeater behoben werden (Signal-Verlängerungskabel).)

**Installationsanweisung für IR Repeater**

- Die Installationspositionen finden Sie unter **A - C** in Abbildung 9 im Installationshandbuch.

<b>A</b> Empfänger	Unteres Ende des Gallery-Ständers ← muss bei der Befestigung nach vorne zeigen.
<b>B</b> Transmitter	Empfänger der Set-Top-Box
<b>C</b> Stromanschluss	USB-Anschluss des Fernsehers oder der Set-Top-Box

Produktgruppe	Zoll	Serie
OLED	55/65	C9 B9
		SUHD
	55/65	SM89 SM86 SM85 SM83 SM82 SM81 SM80

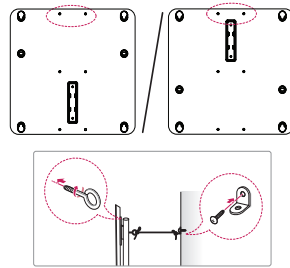
Kompatible Modelle, die 2020 veröffentlicht wurden

Produktgruppe	Zoll	Serie
OLED	55/65	GX CX BX
		NANO
	55	NAN095



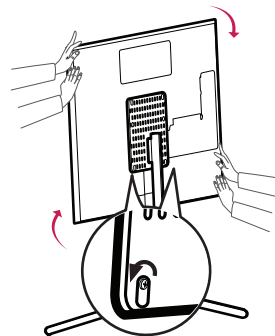
Produktgruppe	Zoll	Serie
OLED	55/65	G1 C1 B1 A1
NANO	55/65	NANO75 NANO76 NANO77 NANO79 NANO80 NANO81 NANO83 NANO85 NANO86 NANO88
UHD	55/60/65	UP80 UP81 UP82 UP83 UP77 UP78

## Verhindern des Umstürzens des Fernsehers



- 1 Befestigen Sie die Halterung an der Rückseite des Produkts und an der Wand, wie auf dem Bild dargestellt. Sichern Sie die Produkthalterung und die Wandhalterung in der selben Höhe.
- 2 Überprüfen Sie, ob die Produkthalterungen und Wandhalterungen fest sitzen.
- 3 Befestigen Sie die Produkthalterung mit einem starken Riemen an der Wandhalterung. Wenn Sie ein auf diese Weise befestigtes Produkt bewegen, müssen Sie zuerst den Riemen lösen.
  - Installieren Sie den Fernseher ausschließlich in horizontaler Position.
  - Wenn Sie das Produkt gemäß der Installationsanweisung montieren, stellen Sie sicher, dass Schäden am Produkt oder Verletzungen vermieden werden, selbst wenn das Produkt nach vorne gezogen wird.
  - Montieren Sie den Fernseher in der Nähe einer Wand, um zu verhindern, dass er herunterfällt, wenn er gestoßen wird.
  - Halterungen, Schrauben und Befestigungsriemen sind nicht im Lieferumfang erhalten und müssen separat erworben werden.

## Einstellung der Höhe beider Seiten des Fernsehers auf dem Gallery-Ständer



- Lockern Sie die Schraube mit einem Kreuzschlitz Schraubendreher, stellen Sie die Höhe auf beiden Seiten des Fernsehers gemäß der Abbildung ein und ziehen Sie die Schraube wieder fest.

Modelli compatibili usciti nel 2019

**Specifiche del prodotto**

Nome modello	FS21GB FS21GC
Larghezza x Profondità x Altezza (mm) (Max)	1.159 x 761 x 1.061
Peso (kg)	6,0

**⚠ ATTENZIONE**

- Questo supporto (nome modello: FS21\*) è stato progettato esclusivamente per TV prodotte da LG Electronics Inc. Per conoscere le serie di TV compatibili, consultare la tabella di seguito.
- Utilizzarlo con altre apparecchiature potrebbe renderlo instabile e causare lesioni.

**Precauzioni prima dell'installazione**

- Il supporto Gallery non include una presa multipla. Per collegare un TV o altri dispositivi al supporto Gallery, acquistare e utilizzare una presa multipla di lunghezza adeguata (sono consigliabili almeno 2,5 metri).
- Il peso massimo che può essere montato sulle staffe posteriori di Gallery Stand è 1,5 kg.
- Montare un router wireless sulle staffe posteriori di Gallery Stand causa delle interferenze di frequenza dovute alla vicinanza dell'antenna wireless integrata nella TV e del router wireless, i quali potrebbero impedire al Telecomando ad intelligenza artificiale della TV di funzionare correttamente.
- Nel caso in cui venga montato un decoder sulle staffe posteriori di Gallery Stand, l'unità di ricezione del Telecomando posta sul decoder potrebbe smettere di funzionare, causando problemi alla ricezione del decoder (nel caso in cui i problemi relativi al Telecomando persistano, è possibile risolverli con il ripetitore IR in dotazione (cavo di estensione del segnale)).

**Guida per il montaggio del ripetitore IR**

- Per il posizionamento dei vari componenti, fare riferimento ai punti **A** - **C** della Figura 9 nel manuale di installazione.

<b>A</b> Unità di ricezione	Estremità inferiore di Gallery Stand Fissare con ← rivolta in avanti.
<b>B</b> Unità di trasmissione	Unità di ricezione del decoder
<b>C</b> Unità di alimentazione	Terminale USB della TV o del decoder

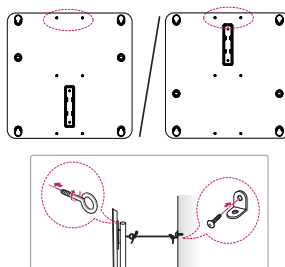
Gruppo prodotto	Pollici	Serie
OLED	55/65	C9 B9
SUHD	55	SM98 SM96 SM95 SM90
	55/65	SM89 SM86 SM85 SM83 SM82 SM81 SM80

Modelli compatibili usciti nel 2020

Gruppo prodotto	Pollici	Serie
OLED	55/65	GX CX BX
NANO	55/65	NAN093 NAN091 NAN090 NAN087 NAN086 NAN085 NAN083 NAN081 NAN080
	55	NAN095

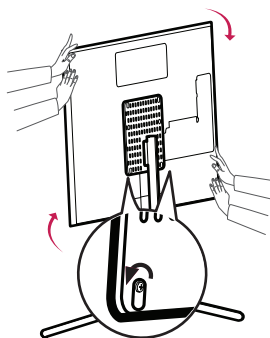
Gruppo prodotto	Pollici	Serie
OLED	55/65	G1 C1 B1 A1
NANO	55/65	NANO75 NANO76 NANO77 NANO79 NANO80 NANO81 NANO83 NANO85 NANO86 NANO88
UHD	55/60/65	UP80 UP81 UP82 UP83 UP77 UP78

## Come prevenire eventuali cadute della TV



- 1 Fissare le staffe sulla parte posteriore del prodotto e sulla parete come mostrato in figura. Fissare le staffe del prodotto e quelle a parete alla stessa altezza.
- 2 Accertarsi che le staffe del prodotto e quelle a parete siano fissate saldamente.
- 3 Con l'aiuto di un cavo resistente, legare e collegare le staffe del prodotto a quelle a parete. Prima di spostare un prodotto installato in questo modo, slegare il cavo.
  - Installare la TV posizionandola soltanto in orizzontale.
  - Per sicurezza, installare il prodotto seguendo le indicazioni, in modo da evitare danni al prodotto stesso o lesioni personali, qualora questo fosse tirato in avanti.
  - Installare la TV accanto a un muro per prevenire eventuali cadute nel caso in cui venga spinta.
  - Le staffe, le viti ed eventuali cavi devono essere acquistati separatamente poichè non vengono forniti con il prodotto.

## Come regolare l'altezza di entrambi i lati della TV su Gallery Stand



- Allentare leggermente la vite utilizzando un cacciavite Phillips, regolare l'altezza da entrambi i lati della TV come in figura e stringere nuovamente la vite.

## Especificações do produto

Nome do modelo	FS21GB FS21GC
Largura x Profundidade x Altura (mm) (Máx.)	1.159 x 761 x 1.061
Peso (kg)	6,0

### ⚠ CUIDADO

- Este suporte (nome do modelo: FS21\*) foi desenvolvido exclusivamente para TVs fabricadas pela LG Electronics Inc. Para séries de TV compatíveis, consulte a tabela abaixo.
- O uso com outro equipamento pode torná-la instável e causar ferimentos.

## Precauções antes da instalação

- O Suporte de galeria não inclui um filtro de linha. Para conectar uma TV ou outros dispositivos no Suporte de galeria, compre e use um filtro de linha de comprimento apropriado (recomendamos 2,5 metros ou maior).
- O peso máximo que pode ser colocado nos suportes traseiros do Gallery Stand é 1,5 kg.
- Montar um roteador sem fio nos suportes traseiros do Gallery Stand causa interferência de frequência devido à proximidade da antena sem fio embutida na TV e no roteador sem fio, o que pode fazer com que o controle remoto de inteligência artificial da TV não funcione corretamente.
- Caso coloque um conversor nos suportes traseiros do Gallery Stand, a unidade de recepção do controle remoto no conversor pode ser bloqueada, causando problemas de recepção. (Se os problemas com a recepção do controle remoto persistirem, eles podem ser corrigidos com o repetidor IR incluído (cabo de extensão de de sinal)).

## Guia de montagem do repetidor IR

- Para ver as posições de instalação, consulte **A - C** da Figura 9 no manual de instalação.

<b>A</b> Unidade de recepção	Extremidade inferior do Gallery Stand Fixe com ← voltado para frente.
<b>B</b> Unidade de transmissão	Unidade de recepção do conversor
<b>C</b> Unidade de conexão de alimentação	Terminal USB da TV ou do conversor

## Modelos compatíveis com o Gallery Stand

Modelo compatível lançado em 2019

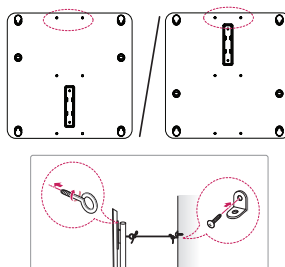
Grupo de produto	Polegadas	Série
OLED	55/65	C9 B9
SUHD	55	SM98 SM96 SM95 SM90
	55/65	SM89 SM86 SM85 SM83 SM82 SM81 SM80

Modelo compatível lançado em 2020

Grupo de produto	Polegadas	Série
OLED	55/65	GX CX BX
NANO	55/65	NANO93 NANO91 NANO90 NANO87 NANO86 NANO85 NANO83 NANO81 NANO80
	55	NANO95

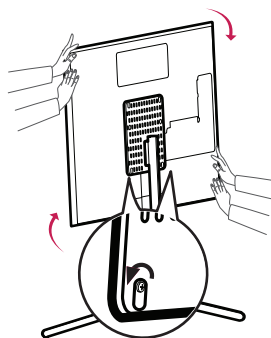
Grupo de produto	Polegadas	Série
OLED	55/65	G1 C1 B1 A1
NANO	55/65	NANO75 NANO76 NANO77 NANO79 NANO80 NANO81 NANO83 NANO85 NANO86 NANO88
UHD	55/60/65	UP80 UP81 UP82 UP83 UP77 UP78

## Como evitar que a TV caia



- 1 Fixe os suportes na parte traseira do produto e na parede conforme mostrado na imagem. Fixe os suportes do produto e os suportes de parede na mesma altura.
- 2 Verifique se os suportes do produto e os suportes de parede estão presos com firmeza.
- 3 Usando um cabo forte, amarre e conecte os suportes do produto aos suportes de parede. Ao mover um produto instalado desta forma, desamarre o cabo primeiro.
  - Instale a TV apenas na posição horizontal.
  - É seguro instalar o produto de acordo com o método de instalação para evitar danos ou ferimentos pessoais, mesmo se o produto for puxado para frente.
  - Instale a TV perto de uma parede para evitar quedas quando ela for empurrada.
  - Os suportes, parafusos e cordas devem ser comprados separadamente, pois eles não são fornecidos com o produto.

## Como ajustar a altura dos dois lados da TV no Gallery Stand



- Afrouxe o parafuso até a metade usando uma chave de fenda Phillips, ajuste a altura dos dois lados da TV conforme ilustrado e aperte o parafuso.

### Технические характеристики

Название модели	FS21GB FS21GC
Ширина x глубина x высота (мм) (Макс.)	1159 x 761 x 1061
Вес (кг)	6,0


#### **⚠ ВНИМАНИЕ!**

- Эта подставка (название модели: FS21\*) предназначена исключительно для использования с телевизорами производства LG Electronics Inc. В таблице ниже указаны серии совместимых телевизоров.
- Использование ее с другим оборудованием может привести к нарушению устойчивости и травмам.

### Меры предосторожности перед установкой

- Подставка Gallery Stand поставляется без удлинителя. Чтобы подключить телевизор или другие устройства, которые устанавливаются на стойку Gallery Stand, необходимо приобрести удлинитель соответствующей длины (рекомендованная длина — 2,5 м или более).
- Максимальная допустимая нагрузка на задние кронштейны подставки Гэллери составляет 1,5 кг.
- Монтаж беспроводного маршрутизатора на задних кронштейнах подставки Гэллери приводит к частотным помехам, поскольку беспроводная антенна, встроенная в телевизор, будет расположена рядом с беспроводным маршрутизатором. Из-за этого пульт дистанционного управления от телевизора с применением искусственного интеллекта может работать неправильно.
- Если установить цифровую приставку на задние кронштейны подставки Гэллери, модуль приема сигналов от пульта дистанционного управления на цифровой приставке может оказаться заблокированным, что создаст проблемы с приемом. (Если проблемы с приемом сигнала от пульта дистанционного управления не удастся устранить иными путями, их можно будет решить с помощью ИК-ретранслятора (сигнального удлинительного кабеля).)

- Положения установки указаны на поз. **A**–**C** рис. 9 в руководстве по установке.

<b>A</b> Модуль приема	Нижний конец подставки Гэллери Устройство следует прикрепить так, чтобы стрелка  была обращена вперед.
<b>B</b> Модуль передачи	Модуль приема цифровой приставки
<b>C</b> Модуль подключения питания	USB-разъем телевизора или цифровой приставки

### Модели, совместимые с подставкой Гэллери

Совместимые модели 2019 года выпуска

Группа изделий	Дюймы	Серии
OLED	55/65	C9 B9
SUHD	55	SM98 SM96 SM95 SM90
	55/65	SM89 SM86 SM85 SM83 SM82 SM81 SM80

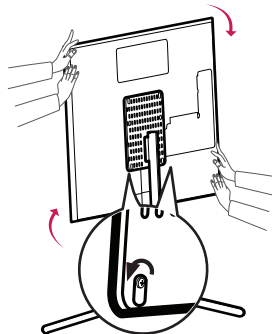
Совместимые модели 2020 года выпуска

Группа изделий	Дюймы	Серии
OLED	55/65	GX CX BX
NANO	55/65	NAN093 NAN091 NAN090 NAN087 NAN086 NAN085 NAN083 NAN081 NAN080
	55	NAN095

Группа изделий	Дюймы	Серии
OLED	55/65	G1 C1 B1 A1
NANO	55/65	NANO75 NANO76 NANO77 NANO79 NANO80 NANO81 NANO83 NANO85 NANO86 NANO88
UHD	55/60/65	UP80 UP81 UP82 UP83 UP77 UP78

- Установите телевизор рядом со стеной, чтобы он не упал, если его толкнут.
- Кронштейны, винты и шнуры необходимо приобретать отдельно, так как они не поставляются с продуктом.

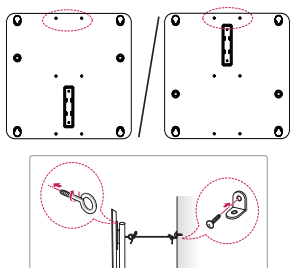
### Регулировка высоты установки телевизора на подставке Гэллери с обеих сторон



- Ослабьте наполовину винт крестообразной отверткой, отрегулируйте высоту с обеих сторон телевизора, как показано на рисунке, и затяните винт.

Декларация ЕАЭС N RU Д-KR. PA01.B.90693/21

### Как предотвратить падение телевизора



- 1 Зафиксируйте кронштейны на задней панели изделия и стене, как показано на рисунке. Закрепите кронштейны изделия и настенные кронштейны на одинаковой высоте.
- 2 Убедитесь, что кронштейны изделия и настенные кронштейны надежно зафиксированы.
- 3 С помощью прочного шнура стяните кронштейны изделия с настенными кронштейнами и соедините их. Если изделие, установленное таким образом, понадобится переместить, вначале ослабьте шнур.
  - Устанавливайте телевизор только в горизонтальном положении.
  - Из соображений безопасности конструкцию следует установить таким образом, чтобы она не повредилась и не представляла опасности, даже если кто-то потянет ее на себя.

Modelo compatible lanzado en 2019

**Especificaciones del producto**

Nombre del modelo	FS21GB FS21GC
Ancho x Profundo x Alto (mm) (Máx.)	1159 x 761 x 1061
Peso (kg)	6,0

**⚠ PRECAUCIÓN**

- Este soporte (nombre del modelo: FS21\*) está diseñado exclusivamente para TV fabricadas por LG Electronics Inc. Para consultar las series de TV compatibles, vea la tabla a continuación.
- Usarlo con otros equipos puede hacer que sean inestables y provocar lesiones.

**Precauciones antes de la instalación**

- El soporte Galería no incluye regleta de conexión. Para conectar una TV u otros dispositivos en el soporte Galería, compre y utilice una regleta de conexión de la longitud adecuada (se recomienda de 2,5 metros como mínimo).
- El peso máximo que puede montarse en los soportes traseros del Gallery Stand es de 1,5 kg.
- Si se monta un router inalámbrico en los soportes traseros del Gallery Stand se pueden provocar interferencias en la frecuencia debidas a la proximidad de la antena inalámbrica integrada en la TV y en el router inalámbrico, lo cual puede impedir que el mando a distancia con inteligencia artificial de la TV funcione correctamente.
- Si monta un receptor digital en los soportes traseros del Gallery Stand, la unidad de recepción del mando a distancia del receptor digital podría quedar bloqueada, dando lugar a problemas de recepción del receptor digital. (Si los problemas de recepción del mando a distancia continúan, puede resolverlos con el repetidor de IR incluido (cable de extensión de la señal).)

**Guía de montaje del repetidor de IR**

- Para conocer las posiciones de instalación, consulte **A** - **C** de la Figura 9 en el manual de instalación.

<b>A</b> Unidad de recepción	Extremo inferior del Gallery Stand Fijar con ← mirando hacia delante.
<b>B</b> Unidad de transmisión	Unidad de recepción del receptor digital
<b>C</b> Unidad de conexión de alimentación	Terminal USB de la TV o del receptor digital

Grupo de productos	Pulgadas	Serie
OLED	55/65	C9 B9
SUHD	55	SM98 SM96 SM95 SM90
	55/65	SM89 SM86 SM85 SM83 SM82 SM81 SM80

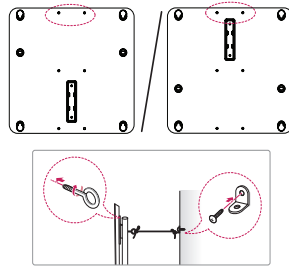
Modelo compatible lanzado en 2020

Grupo de productos	Pulgadas	Serie
OLED	55/65	GX CX BX
NANO	55/65	NAN093 NAN091 NAN090 NAN087 NAN086 NAN085 NAN083 NAN081 NAN080
	55	NAN095



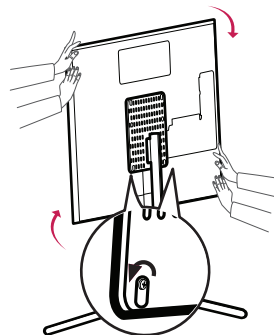
Grupo de productos	Pulgadas	Serie
OLED	55/65	G1 C1 B1 A1
NANO	55/65	NAN075 NAN076 NAN077 NAN079 NAN080 NAN081 NAN083 NAN085 NAN086 NAN088
UHD	55/60/65	UP80 UP81 UP82 UP83 UP77 UP78

## Cómo evitar que caiga la TV



- 1 Fije los soportes en la parte trasera del producto y en la pared según se muestra en la imagen. Fije los soportes del producto y los soportes de la pared a la misma altura.
- 2 Verifique que los soportes del producto y los soportes de la pared estén apretados firmemente.
- 3 Usando un cable resistente, una y apriete los soportes del producto con los soportes de la pared. Cuando vaya a trasladar un producto instalado así, primero desate el cable.
  - Instale la TV solo en posición horizontal.
  - Es seguro instalar el producto según el método de instalación para evitar daños en el producto o lesiones personales aunque se tire del producto hacia delante.
  - Instale la TV cerca de una pared para evitar caídas al empujarla.
  - Los soportes, tornillos y cables deben comprarse por separado ya que no se proporcionan con el producto.

## Cómo ajustar la altura en ambos lados de la TV en el Gallery Stand



- Afloje el tornillo hasta la mitad con un destornillador Phillips, ajuste la altura a ambos lados de la TV según la ilustración y vuelva a apretar el tornillo.

2019 年推出的相容型號

## 產品規格

機型名稱	FS21GB FS21GC
寬 x 深 x 高 (公釐) (最大值)	1159 x 761 x 1061
重量 (公斤)	6.0

## ⚠ 警告

- 本支架 (型號：FS21\*) 是專為 LG Electronics Inc. 製造的電視而設計。關於相容的電視系列，請參閱下表。
- 與其他設備搭配使用可能使其不穩定並導致受傷。

## 安裝前的注意事項

- Gallery Stand 支架不含延長線。若要將電視或其他裝置連接到 Gallery Stand 支架上，請購買並使用長度適中的延長線 (建議選擇 2.5 公尺以上)。
- 可安裝在 Gallery Stand 後 支架上的最大重量為 1.5 公斤。
- 將無線路由器安裝在 Gallery Stand 的後支架上會因電視內建的無線天線鄰近無線路由器而造成頻率干擾，這可能導致電視的人工智慧遙控器無法正常運作。
- 如果將機上盒安裝在 Gallery Stand 的後支架上，機上盒的遙控接收單元可能受阻礙，導致機上盒接收問題。(如果遙控接收問題持續存在，使用隨附的 IR 中繼器 (訊號延長線) 可解決問題。)

## IR 中繼器安裝指南

- 關於安裝位置，請參考安裝手冊圖 9 的 **A-C**。

<b>A</b> 接收單元	Gallery Stand 的下端 ← 朝前安裝。
<b>B</b> 發射單元	機上盒的接收單元
<b>C</b> 電源連接單元	電視或機上盒的 USB 端子

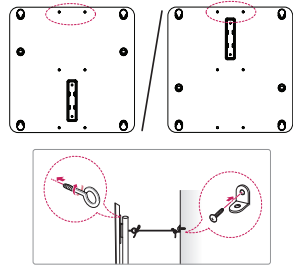
產品群	吋	系列
OLED	55/65	C9 B9
SUHD	55	SM98 SM96 SM95 SM90
	55/65	SM89 SM86 SM85 SM83 SM82 SM81 SM80

2020 年推出的相容型號

產品群	吋	系列
OLED	55/65	GX CX BX
NANO	55/65	NANO93 NANO91 NANO90 NANO87 NANO86 NANO85 NANO83 NANO81 NANO80
	55	NANO95

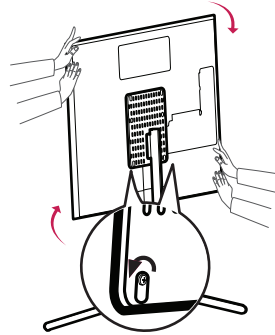
產品群	吋	系列
OLED	55/65	G1 C1 B1 A1
NANO	55/65	NANO75 NANO76 NANO77 NANO79 NANO80 NANO81 NANO83 NANO85 NANO86 NANO88
UHD	55/60/65	UP80 UP81 UP82 UP83 UP77 UP78

## 如何防止電視掉落



- 1 如圖所示，將支架配件固定在產品後部和牆上。將產品支架和牆面配件固定在相同高度。
- 2 確認產品支架和牆面配件已牢牢固定。
- 3 使用堅韌的繩子，將產品支架網綁並連接至牆面配件。移動以此方式安裝的產品時，請先解開繩子。
  - 僅可將電視水平安裝。
  - 依照安裝方法安裝產品是安全的，即使將產品向前拉，也可防止產品損壞或人員受傷。
  - 將電視安裝在牆壁附近，以防止推動時掉落。
  - 支架配件、螺絲和繩子都必須另外購買，因為產品並未提供。

## 如何在 Gallery Stand 上調整電視兩側的高度



- 使用十字螺絲起子將螺絲鬆開一半，如圖所示調整電視兩側的高度，然後鎖緊螺絲。

## 中文

### 产品规格

型号名称	FS21GB FS21GC
宽度 x 深度 x 高度 (毫米) (最大)	1159 x 761 x 1061
重量 (千克)	6.0

### △ 注意

- 该型号的支架（型号名称：FS21\*）是专为 LG Electronics Inc. 生产的电视而设计。有关兼容的电视系列，请参阅下表。
- 将该支架用于其他设备可能会出现不稳定的情况而造成伤害。

### 安装前的注意事项

- 本支架不含接线板。为了在支架上连接电视或其他设备，请购买和使用适当长度的接线板（建议选择 2.5 米或以上长度）。
- 展示架的后部支架的最大承重为 1.5 千克。
- 将无线路由器安装在展示架的后部支架上，会因电视内置的无线天线和无线路由器距离过近而导致频率干扰，这可能会使电视的人工智能遥控器无法正常工作。

- 如果您将机顶盒安装在展示架的后部支架上，机顶盒上的遥控接收装置可能会受到阻挡，导致机顶盒的接收出现问题。（如果遥控仍然存在接收问题，可以使用附带的 IR 中继器（信号延长线）来解决这一问题。）

### IR 中继器安装指南

- 关于安装位置，请参阅安装手册中图 9 中的 **A-C** 步骤。

<b>A</b> 接收装置	展示架的下端 ← 朝前安装。
<b>B</b> 传输装置	机顶盒的接收装置
<b>C</b> 电源连接装置	电视或机顶盒的 USB 终端

## 与展示架兼容的型号

### 2019 年发布的兼容型号

产品组	英寸	系列
OLED	55/65	C9 B9
SUHD	55	SM98 SM96 SM95 SM90
	55/65	SM89 SM86 SM85 SM83 SM82 SM81 SM80

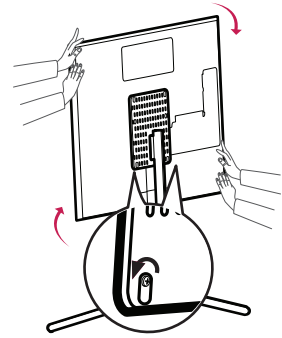
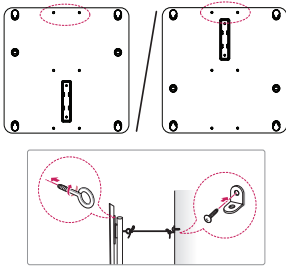
### 2020 年发布的兼容型号

产品组	英寸	系列
OLED	55/65	GX CX BX
NANO	55/65	NANO93 NANO91 NANO90 NANO87 NANO86 NANO85 NANO83 NANO81 NANO80
	55	NANO95

## 2021 年发布的兼容型号

产品组	英寸	系列
OLED	55/65	G1 C1 B1 A1
NANO	55/65	NANO75 NANO76 NANO77 NANO79 NANO80 NANO81 NANO83 NANO85 NANO86 NANO88
UHD	55/60/65	UP80 UP81 UP82 UP83 UP77 UP78

## 如何防止电视掉落



- 1 如图所示，将支架分别固定在产品后部和墙上。将产品支架和壁挂支架固定在同一高度。
- 2 确保产品支架和壁挂支架足够牢固。
- 3 用一根结实的缆线将产品支架与壁挂支架紧固在一起。如果要移动以此方式安装的产品，请先解开绳子。
  - 仅将电视安装在水平位置。
  - 遵照安装方法安装产品是安全可靠的，即使向前拉动产品，也可以防止产品损坏或人员受伤。
  - 将电视安装在靠近墙壁的地方，以防推动时跌落。
  - 支架、螺钉和线须单独购买，因为它们没有与产品一起提供。

- 用十字螺丝刀将螺钉拧松一半，按图示调整电视两边的高度，然后拧紧螺钉。

## 如何调整安装在展示架上的电视两边的高度



