



User Manual

Model: H7061
Govee RGBIC Flood Lights

English	01
Deutsch	07
Français	13
Español	19
Italiano	25

READ AND SAVE THESE INSTRUCTIONS

Safety Instructions

- The flood light is rated as IP66 Waterproof. It can be used outdoors but cannot be immersed in water.
- The power adapter is not waterproof. Avoid exposing it to splashes, water drops, or high-humidity environments.
- Tighten the waterproof cap before installing the flood lights.
- The internal light sources of the light bars and strip light cannot be replaced. If the light sources sustain damage, the product should be replaced.
- Do not allow children to assemble and install this product without adult supervision.
- Avoid installing this product near major heat sources.
- External dimmers cannot be used with this product.
- Use this product with the provided power adapter only.

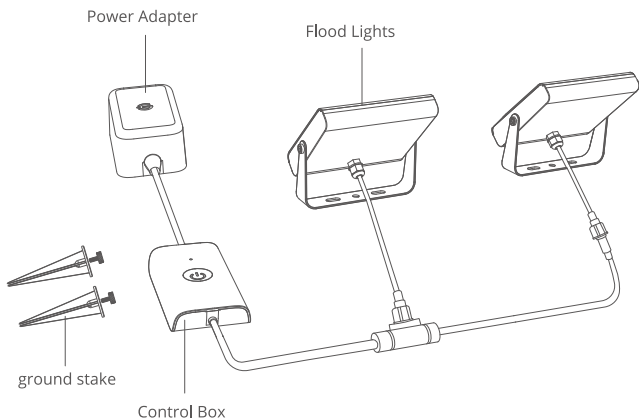
Introduction

Thanks for choosing Govee RGBIC Flood Lights. You can use Govee Home App to adjust light color, select modes, and set timers.

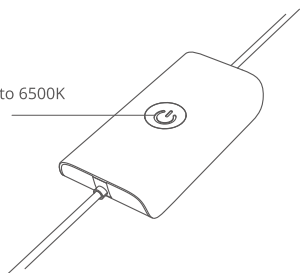
What You Get

Item	Quantity
Flood Lights	2
Power Cable	1
Ground Sticks	2
Screws	2
User Manual	1
Service Card	1

At a Glance

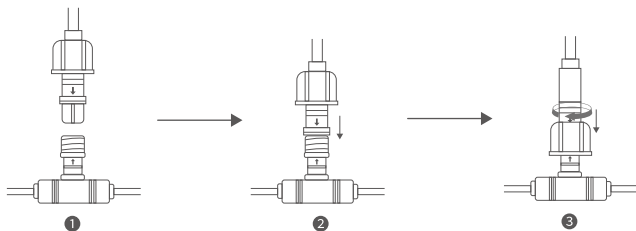


- Press to turn on and off.
- Double press to switch color temperature to 6500K and maximize brightness.
- Press and hold for 5 seconds to reset.



Installing Your Flood Lights

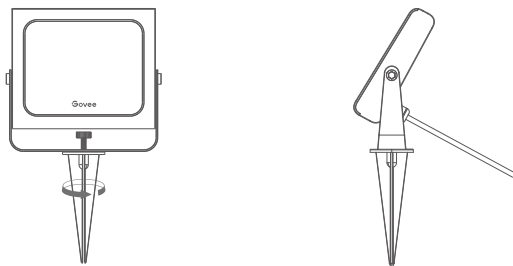
Step 1. Attach the 2 flood lights to the control cable. Tighten the waterproof cable protector.



Note: Only when all two lights are attached on the control cable can this device function properly.

Step 2. Attach a ground stake to the stand of each flood light.

Note: If you plan to install this product on very hard ground, please separately purchase expansion bolts or metal stakes.

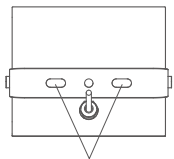


Step 3. Install each flood light on the ground and adjust the angle of its beam.

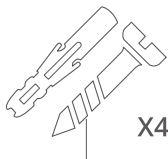
Step 4. Plug the power adapter into power.

Note: Avoid placing the control box directly on the ground, otherwise the Wi-Fi and Bluetooth connection may be intervened.

Tip: The two holes are reserved for you to mount the flood lights on the wall, if necessary. Please note that the accessories for mounting on the wall are not included.



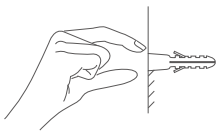
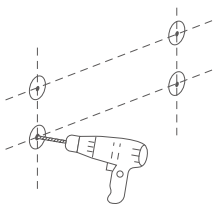
Holes for Mounting



Accessories (Not Included)

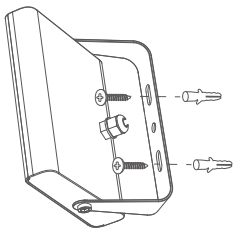
Step 1

Select a suitable installation area on the wall and use an electric drill to make holes for attaching the mounting brackets.



Step 2

Insert a plastic screw cap into each hole. Next, align the mounting brackets with the drilled holes and screw caps, and screw the brackets into the wall.



Step 3

Plug the power adapter into power. The installation is now completed.

Pairing Your Device with Govee Home App

What You Need:

- A Wi-Fi router supporting the 2.4GHz and 802.11 b/g/n bands (5GHz is not supported).
- A smartphone or tablet running iOS or Android.

Pairing Instructions

- 1 Download Govee Home App from App Store (IOS) or Google Play (Android).
- 2 Enable your smartphone's Bluetooth.
- 3 Open the app, tap the "+" icon in the top right corner and search for "H7061."
- 4 Tap the device icon and follow the on-screen instructions to complete pairing.



Specifications

Power Input (Adapter)	AC 100-240V 50/60Hz 0.8A Max
Power Output (Adapter)	DC 24V/1A
Power Cord Length	32.8ft/10m
Light Color	RGBWW
Maximum Brightness	500lm/per flood light (Color Temperature: 2200-6500K)
Waterproof	Adapter (IPX0) Control Box (IPX5) Flood Lights (IP66)
Working Temperature	-20~50°C/-4~122°F

Troubleshooting

- ❶ Cannot connect to Govee Home App.
 - Make sure the device is powered on.
 - Make sure your smartphone's Bluetooth has been enabled.
 - Make sure your smartphone is connected to a 2.4GHz WiFi network.
 - Position your smartphone close to the control box, then try connecting again.
- ❷ One or more flood lights fail to light up.
 - Remove the light and then reattach it to the power cable. Also unplug the power adapter and then plug back into power.
 - If the problem persists, please contact Govee Customer Service.

Customer Service

 Warranty: 12-Month Limited Warranty

 Support: Lifetime Technical Support

 Email: support@govee.com

 Official Website: www.govee.com

 @Govee  @govee_official  @govee.official

 @Goveeofficial  @Govee.smarthome

LESEN UND BEWAHREN SIE DIESE ANWEISUNGEN AUF

Sicherheitsanweisungen

- Dieses Flutlicht wird als IP66 wasserdicht eingestuft. Es kann im Freien verwendet werden, kann jedoch nicht in Wasser getaucht werden.
- Das Netzteil ist nicht wasserdicht. Setzen Sie es keinen Wasserspritzern, Wassertropfen oder Umgebungen mit hoher Luftfeuchtigkeit aus.
- Ziehen Sie die wasserdichte Kappe fest, bevor Sie die Flutlichter installieren.
- Die internen Lichtquellen der Lichtstangen und Lichtstreifen können nicht ausgetauscht werden. Wenn die Lichtquelle beschädigt ist, sollte das Produkt ersetzt werden.
- Erlauben Sie Kindern nicht, dieses Produkt ohne Aufsicht von Erwachsenen zu montieren und zu installieren.
- Vermeiden Sie die Installation dieses Produkts in der Nähe von Hitzequellen.
- Externe Dimmer können mit diesem Produkt nicht verwendet werden.
- Verwenden Sie dieses Produkt nur mit dem mitgelieferten Netzteil.

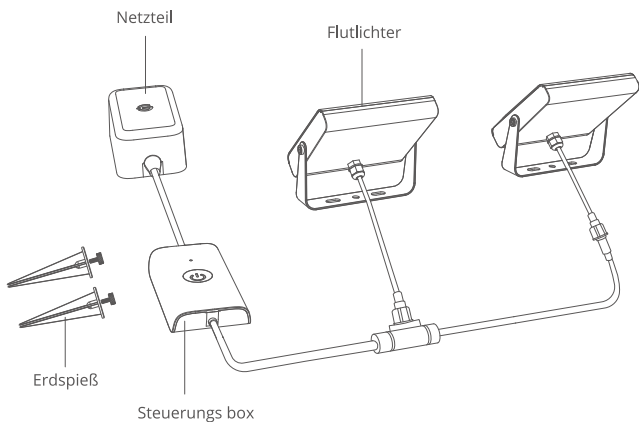
Einleitung

Danke, dass Sie sich für Govee RGBIC Flood Lights entschieden haben. Sie können die Govee Home App verwenden um Farben zu justieren, Modi auszuwählen und den Timer einzustellen.

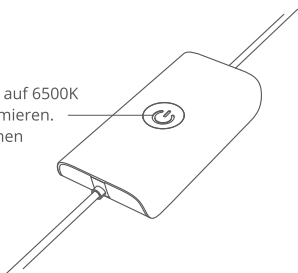
Was Sie erhalten

Objekt	Anzahl
Flutlichter	2
Netzkabel	1
Erdspeiß	2
Schrauben	2
Bedienungsanleitung	1
Service Karte	1

Auf einen Blick

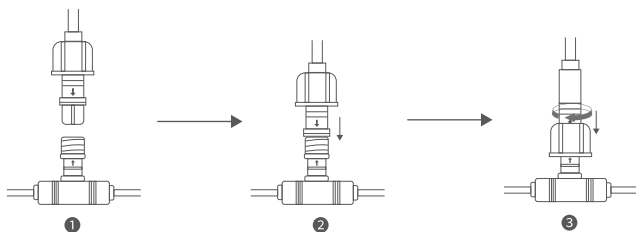


- Betätigen um an- und auszuschalten.
- Zweimal betätigen um die Farbtemperatur auf 6500K einzustellen und um die Helligkeit zu maximieren.
- Drücken und für 5 Sekunden halten um einen Reset durchzuführen.



Flutlichter installieren

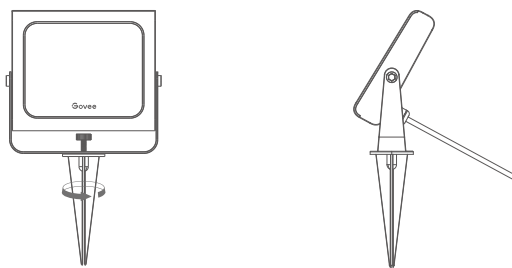
Schritt 1. Die 2 Flutlichter mit dem Steuerungskabel verbinden. Den wasserfesten Kabelschutz fest anziehen.



Hinweis: Nur wenn alle zwei Lichter mit dem Steuerungskabel verbunden sind funktioniert das Gerät ordnungsgemäß.

Schritt 2. Einen Erdspeiß am Ständer jedes Flutlichts anbringen.

Hinweis: Sollten Sie planen dieses Produkt auf sehr hartem Boden zu verwenden, so erwerben Sie bitte separat Spreizbolzen oder Metallspieße.

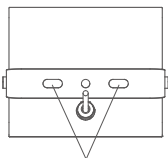


Schritt 3. Installieren Sie jedes Flutlicht auf dem Boden und justieren Sie den Winkel des Strahls.

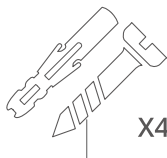
Schritt 4. Stecken Sie das Netzteil in eine Steckdose.

Hinweis: Sollten Sie planen dieses Produkt auf sehr hartem Boden zu verwenden, so erwerben Sie bitte separat Spreizbolzen oder Metallspieße.

Hinweis: Die beiden Öffnungen sind dafür gedacht, damit Sie die Flutlichter an einer Wand befestigen können, sofern dies erforderlich ist. Beachten Sie, dass das Zubehör zur Befestigung an einer Wand nicht enthalten ist.



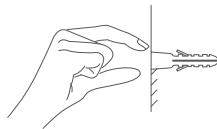
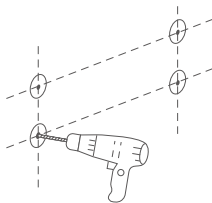
Öffnungen zur Befestigung



Zubehör (Nicht enthalten) X4

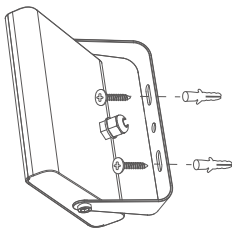
Schritt 1

Wählen Sie eine geeignete Installationsfläche auf der Wand aus und verwenden Sie einen elektronischen Bohrer um Löcher zu bohren, mit deren Hilfe Sie die Befestigungsklammern anbringen können.



Schritt 2

Führen Sie einen Plastikdübel in jedes Loch ein. Richten Sie die Befestigungsklammern anhand der Bohrlöcher und der Plastikdübel aus und schrauben Sie die Klammern an die Wand.



Schritt 3

Stecken Sie das Netzteil in eine Steckdose. Die Installation ist abgeschlossen.

Ihr Gerät mit der Govee Home App pairen

Was Sie benötigen:

- Ein Wi-Fi Router der 2,4GHz und 802.11 b/g/n Bänder unterstützt. 5GHz wird nicht unterstützt.
- Ein Smartphone oder Tablet welches iOS oder Android verwendet.

Pairing Anweisungen

- 1 Downloaden Sie die Govee Home App vom App Store (iOS) oder von Google Play (Android).
- 2 Verwenden Sie ein Smartphone welches mit Ihrem 2,4Ghz Wi-Fi Netzwerk verbunden ist (5Ghz wird nicht unterstützt).
- 3 Öffnen Sie die Govee Home App, betätigen Sie das "+" Icon in der oberen rechten Ecke und suchen Sie nach "H7061".
- 4 Wählen Sie das Geräte-Icon und folgen Sie den Anweisungen auf dem Bildschirm um das Pairing abzuschließen.



Spezifikationen

Power Input (Adapter)	AC 100-240V 50/60Hz 0,8A Max
Power Output (Adapter)	DC 24V/1A
Netzkabellänge	10m
Lichtfarbe	RGBWW
Maximale Helligkeit	500lm/pro Flutlicht (Farbtemperatur: 2200-6500K)
Wasserdicht	Adapter (IPX0) Steuerungsbox (IPX5) Flutlichter (IP66)
Betriebstemperatur	-20~50°C

Troubleshooting

- 1 Kann nicht mit der Govee Home App verbunden werden.
 - Stellen Sie sicher, dass das Gerät eingeschaltet ist.
 - Stellen Sie sicher, dass Bluetooth auf Ihrem Smartphone eingeschaltet ist.
 - Stellen Sie sicher, dass Ihr Smartphone mit einem 2,4GHz Wi-Fi Netzwerk verbunden ist.
 - Platzieren Sie Ihr Smartphone in der Nähe der Steuerungsbox und verbinden Sie erneut.
- 2 Ein oder mehrere Flutlichter leuchten nicht auf.
 - Entfernen Sie das Licht und bringen Sie das Netzkabel erneut an. Stecken Sie auch das Netzteil aus und dann erneut ein.
 - Sollte das Problem weiter bestehen, so kontaktieren Sie bitte den Govee Kundendienst.

Die Kundenbetreuung

-  Garantie: 12-Monate Beschränkte Garantie
-  Support: Lifetime Technische Unterstützung
-  Email: support@govee.com
-  Offizielle Website: www.govee.com
-  [@Govee](https://www.youtube.com/@Govee)  [@govee_official](https://www.instagram.com/govee_official)  [@govee.official](https://www.tiktok.com/@govee.official)
-  [@Goveeofficial](https://twitter.com/Goveeofficial)  [@Govee.smarthome](https://www.facebook.com/Govee.smarthome)

VEUILLEZ LIRE ET CONSERVER CES CONSIGNES

Consignes de sécurité

- Ce projecteur est conforme à la norme Étanche IP66. Il peut être utilisé en extérieur mais ne peut pas être immergé dans l'eau.
- L'adaptateur secteur n'est pas étanche. Veillez à ne pas l'exposer à des éclaboussures, gouttes d'eau ou tout autre environnement humide.
- Serrez bien le couvercle étanche avant d'installer les projecteurs.
- Les sources de lumière interne des barres et bandes lumineuses ne peuvent pas être remplacées. Si les sources de lumière sont endommagées, le produit doit être remplacé.
- Veillez ne pas laisser des enfants assembler ou installer ce produit sans la supervision d'un adulte.
- Veillez ne pas installer ce produit près de sources de chaleur.
- Les variateurs externes ne peuvent être utilisés avec ce produit.
- Utilisez ce produit avec l'adaptateur secteur fourni uniquement.

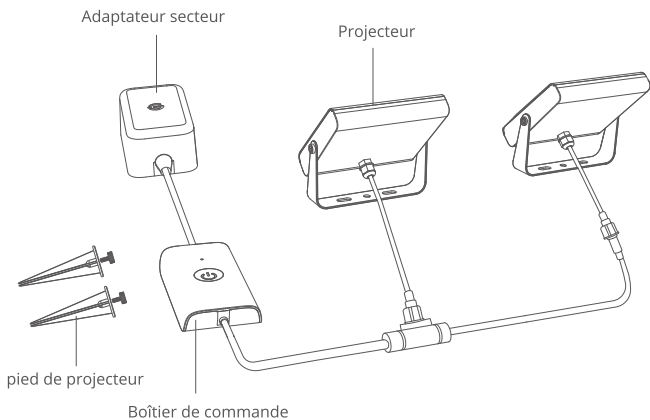
Introduction

Merci d'avoir choisi Govee RGBIC Flood Lights. Vous pouvez utiliser l'application Govee Home pour régler les couleurs de lumière, sélectionner un mode et définir les minuteurs.

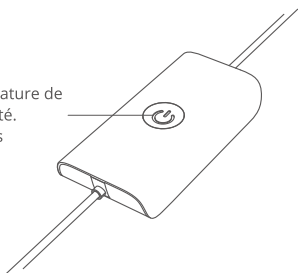
Was Sie erhalten

Produit	Quantité
Projecteur	2
Câble d'alimentation	1
Tige de mise au sol	2
Vis	2
Guide d'utilisateur	1
Carte de service	1

Aperçu

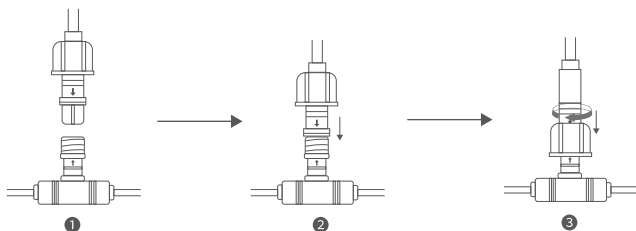


- Appuyez pour allumer/éteindre.
- Appuyez deux fois pour changer la température de couleur à 6 500 K et maximiser la luminosité.
- Appuyez et maintenez pendant 5 secondes pour réinitialiser.



Installation des Projecteurs

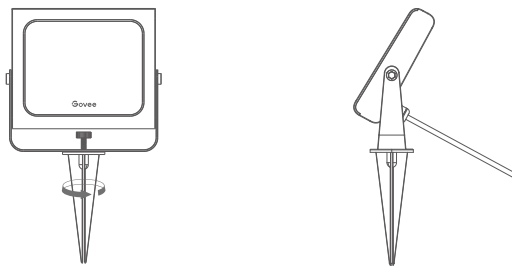
Étape 1. Attachez les 2 projecteurs au câble de contrôle. Serrez la protection de câble étanche.



Remarque: Cet appareil fonctionne correctement uniquement lorsque les deux projecteurs sont attachés au câble de contrôle.

Étape 2. Accrochez une tige de mise au sol à chaque pied de projecteur.

Remarque: Si vous souhaitez installer ce produit sur un sol très dur, veuillez acheter des boulons d'ancrage ou des piquets métalliques.

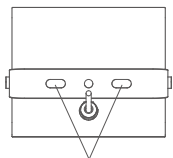


Étape 3. Installez chaque projecteur au sol et ajuster l'angle du faisceau.

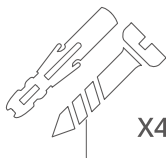
Étape 4. Branchez l'adaptateur secteur à l'alimentation.

Remarque: Veuillez ne pas placer le boîtier de commande directement au sol, auquel cas la connexion Wi-Fi et Bluetooth pourraient être interrompues.

Astuces: Les deux trous sont réservés à l'installation des projecteurs au mur, si nécessaire. Veuillez remarquer que les accessoires d'installation au mur ne sont pas inclus.



Trous d'installation

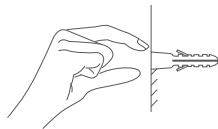
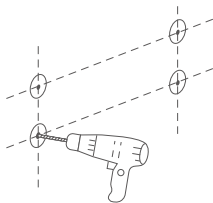


X4

Accessoires (non inclus)

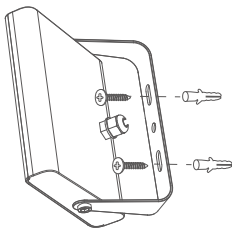
Étape 1

Choisissez une zone d'installation adaptée au mur et utilisez une perceuse électrique pour percer les trous d'installation des supports de fixation.



Étape 2

Insérez une cheville à vis en plastique dans chaque trou. Ensuite, alignez les supports de fixation avec les trous percés puis vissez les supports dans le mur.



Étape 3

Branchez la prise à l'alimentation. L'installation est maintenant terminée.

Appairage de l'appareil à l'application Govee Home

Ce dont vous avez besoin:

- Un routeur Wi-Fi prenant en charge les bandes de fréquence 2,4 GHz et 802,11 b/g/n. La bande de fréquence 5 GHz n'est pas prise en charge.
- Un smartphone ou une tablette avec iOS ou Android.

Instructions d'appairage

- 1 Téléchargez l'application Govee Home sur l'App Store (iOS) ou Google Play (Android).
- 2 Utilisez un smartphone connecté au réseau Wi-Fi 2,4 GHz de votre maison (la fréquence 5 GHz n'est pas prise en charge).
- 3 Ouvrez l'application Govee Home, appuyez sur l'icône « + » en haut à droite et recherchez « H7061 ».
- 4 Appuyez sur l'icône de l'appareil et suivez les instructions à l'écran pour terminer l'appairage.



Caractéristiques techniques

Puissance d'entrée (adaptateur)	AC 100-240V 50/60Hz 0,8A Max
Puissance de sortie (adaptateur)	DC 24V/1A
Longueur du cordon d'alimentation	10m
Couleurs de lumière	RGBWW
Luminosité maximum	500lm/pro Flutlicht (Farbtemperatur: 2200-6500K)
Étanche	Adapter (IPX0) Steuerungsbox (IPX5) Flutlichter (IP66)
Température de fonctionnement	-20 à 50 °C/-4 à 122 °F

Options de dépannage

- 1 Connexion à l'application Govee Home impossible.
 - Assurez-vous que l'appareil est sous tension.
 - Assurez-vous que le Bluetooth du smartphone est activé.
 - Assurez-vous que le smartphone est connecté à un réseau Wi-Fi 2,4GHz.
 - Placez le smartphone proche du boîtier de commande, puis essayez de le reconnecter.
- 2 Un projecteur (ou plus) ne s'allume(nt) pas.
 - Retirez le(s) projecteur(s) puis attachez-les de nouveau au câble d'alimentation. Vous pouvez aussi débrancher et rebrancher l'adaptateur secteur.
 - Si le problème persiste, veuillez contacter le service client Govee.

Service Clientèle

 Garantie : Garantie limitée de 12 mois

 Support : Technique de support à vie

 Email : support@govee.com

 Site officiel : www.govee.com

 @Govee  @govee_official  @govee.official

 @Goveeofficial  @Govee.smarthome

LEA Y GUARDE LAS SIGUIENTES INSTRUCCIONES

Instrucciones de seguridad

- Este Luz de inundación cuenta con un tipo de protección IP66, por lo que puedes usarlo al aire libre pero no se puede sumergir.
- El adaptador de corriente no es impermeable. Evita exponerlo a líquidos o gotas o a ambientes con mucha humedad.
- Aprieta la cubierta impermeable antes de instalar las luces de inundación.
- No se pueden sustituir las luces internas de las barras ni de la tira de luz. Si las fuentes de luz internas estuvieran dañadas, se debería reemplazar el producto.
- No permitas que niños instalen o monten este producto sin la supervisión de un adulto.
- Evita instalar el producto cerca de una fuente de calor.
- No utilices este producto con reguladores de intensidad externos.
- Usar este producto únicamente con el adaptador de corriente incluido.

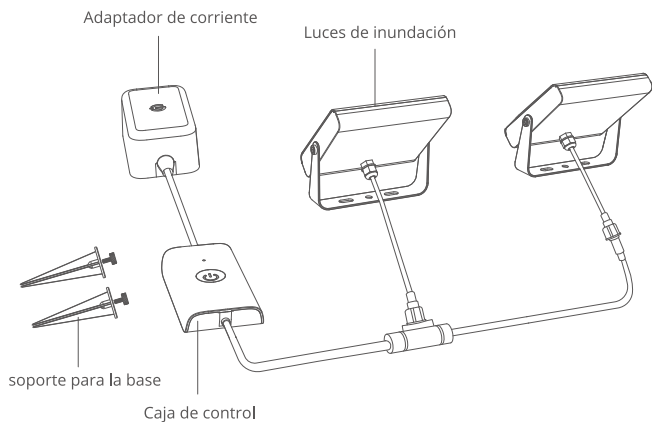
Introducción

Gracias por elegir Govee RGBIC Flood Lights. Podrás ajustar el color, seleccionar modos y establecer temporizadores a través de la App Govee Home.

Qué encontrarás

Artículo	Cantidad
Luz de inundación	2
Cable de corriente	1
Soporte para base	2
Tornillo	2
Manual de usuario	1
Tarjeta de servicio	1

A primera vista

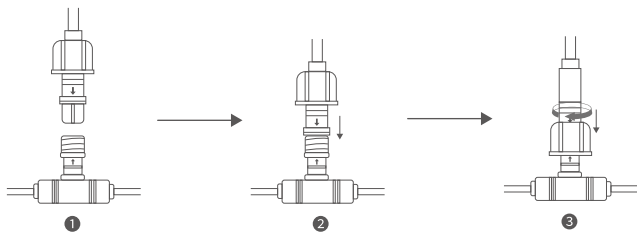


- Pulsa para encender/apagar.
- Pulsa dos veces para cambiar la temperatura del color a 6500K y maximizar su brillo.
- Mantén pulsado durante 5 segundos para reiniciar.



Cómo instalar

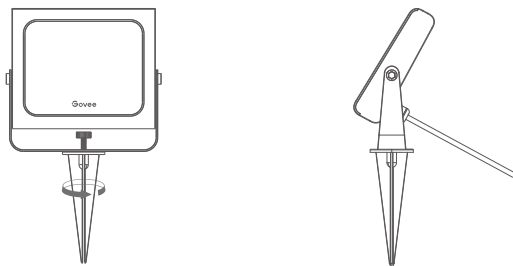
Paso 1. Fija las 2 luces de inundación al cable de control. Aprieta fuerte el protector de cable impermeable.



Nota: Este dispositivo tan solo podrá funcionar si las dos luces están conectadas al cable de control.

Paso 2. Engancha un soporte para la base en la base de cada luz.

Nota: Si estás planeando instalar el producto sobre un terreno extremadamente duro, deberás obtener por separado pernos de expansión o postes de metal.

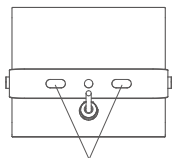


Paso 3. Instala cada luz de inundación sobre el suelo y ajusta el ángulo del eje.

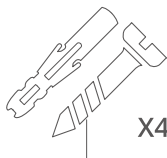
Paso 4. Conecta el adaptador de corriente a la electricidad.

Nota: Evita situar la caja de control directamente en el suelo o podrá afectar a la conexión Wi-Fi y Bluetooth.

Consejo: Los dos orificios sirven para sujetar las luces sumergibles a la pared. Ten en cuenta que los accesorios de montaje no están incluidos.



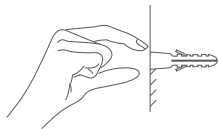
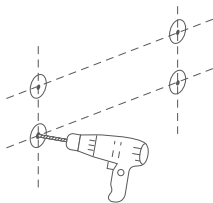
Orificios de montaje



Accesorios (No incluidos)

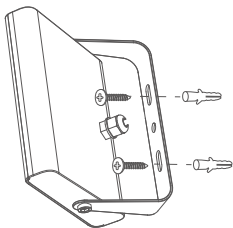
Paso 1

Selecciona el área de la pared donde quieras instalar las luces. Utiliza un taladro eléctrico para hacer agujeros y fijar el soporte de montaje.



Paso 2

Inserta una tapa de rosca de plástico en cada agujero y alinea el soporte de montaje con los agujeros y las tapas de rosca. Atornilla el soporte a la pared.



Paso 3

Para finalizar la instalación, enchufa el adaptador de corriente a la electricidad.

Cómo emparejar tu dispositivo con la App Govee Home

Qué necesitas:

- Un router Wi-Fi compatible con bandas de 2,4GHz y 802,11 b/g/n. No es compatible con router de 5GHz.
- Un smartphone o tablet con iOS o Android.

Instrucciones

- 1 Descárgate la App Govee Home de la App Store (iOS) o Google Play (Android).
- 2 Usa un smartphone que esté conectado a la red Wi-Fi 2,4Ghz de tu casa (no compatible con 5Ghz).
- 3 Abre la app Govee Home, haz clic en el icono "+" de la esquina superior derecha y busca "H7061".
- 4 Toca el icono del dispositivo y sigue las instrucciones que te aparecen en pantalla para emparejar.



Especificaciones

Potencia entrada (adaptador)	CA 100-240V 50/60Hz 0.8A máx.
Potencia salida (adaptador)	DC 24V/1A
Extensión cable corriente	10m
Color de luz	RGBWW
Brillo máximo	500lm/por luz (Temperatura del color: 2200-6500K)
Impermeable	Adaptador (IPX0) Caja de control (IPX5) Luces de inundación (IP66)
Temperatura de funcionamiento	-20~50°C

Solución de problemas

- 1 No es posible conectar con Govee Home App.
 - Asegúrate de que el dispositivo está encendido.
 - Asegúrate de que el Bluetooth de tu teléfono está encendido.
 - Asegúrate de que tu teléfono está conectado a una red Wi-Fi 2.4GHz.
 - Sitúa tu teléfono cerca de la caja de control y vuelve conectar.
- 2 Una o más Luces de inundación no se encienden.
 - Quita la luz y vuelve a conectarla al cable de alimentación. Desconecta el adaptador de corriente y vuelve a conectarlo a la corriente.
 - Si el problema persiste, no dude en contactar con el servicio de atención al cliente de Govee.

Servicio de Atención al Cliente

 Garantía: Garantía limitada de 12 meses

 Soporte: Soporte Técnico de por Vida

 Correo Electrónico: support@govee.com

 Sitio Web Oficial: www.govee.com

 @Govee  @govee_official  @govee.official

 @Goveeofficial  @Govee.smarthome

LEGGERE E CONSERVARE QUESTE ISTRUZIONI

Istruzioni per la sicurezza

- Questo luci di inondazione è classificato come impermeabile con grado di protezione IP66. Può essere utilizzato all'aperto ma non immerso in acqua.
- L'adattatore di alimentazione non è impermeabile. Evitare di esporre il prodotto a spruzzi, gocce d'acqua o qualsiasi ambiente ad alta umidità.
- Serrare la copertura impermeabile prima di installare le luci di inondazione.
- Le sorgenti luminose interne alle barre e alle strisce luminose non possono essere sostituite. Se le sorgenti luminose subiscono danni, il prodotto deve essere sostituito.
- Non permettere a bambini di assemblare e installare il prodotto senza la supervisione di un adulto.
- Evitare di installare questo prodotto vicino a grandi fonti di calore.
- Non è possibile utilizzare dimmer esterni con questo prodotto.
- Usare il prodotto solo con l'adattatore di alimentazione fornito in dotazione.

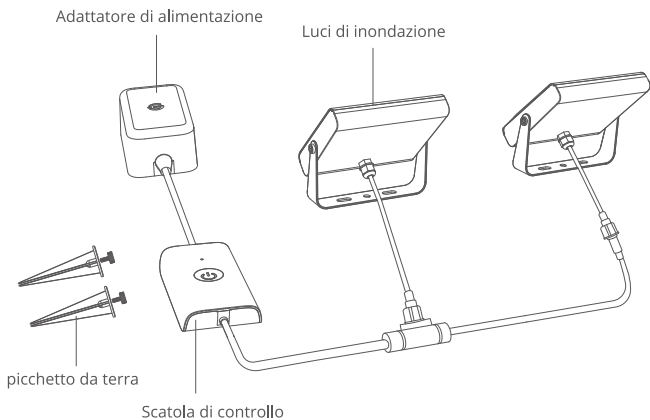
Introduzione

Grazie per aver scelto Govee RGBIC Flood Lights. È possibile utilizzare l'app Govee Home per regolare il colore della luce, selezionare le modalità e impostare i timer.

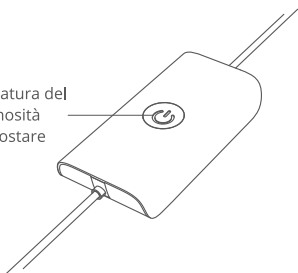
Cosa ricevi

Articolo	Quantità
Luci di inondazione	2
Cavo di alimentazione	1
Picchetto da terra	2
Viti	2
Manuale d'uso	1
Carta servizi	1

In sintesi

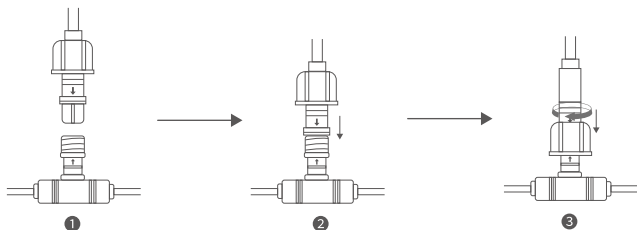


- Premere per accendere/spegnere
- Premere due volte per cambiare la temperatura del colore a 6500K e per incrementare la luminosità
- Tenere premuto cinque secondi per reimpostare



Installazione delle luci di inondazione

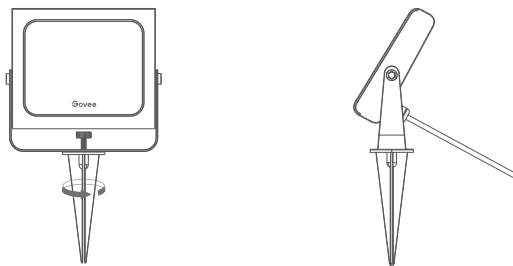
Passo 1. Collegare le due luci di inondazione al cavo di controllo. Serrare la protezione impermeabile del cavo.



Nota: Questo dispositivo può funzionare correttamente solo quando tutte e due le luci sono attaccate al cavo di controllo.

Passo 2. Fissare un picchetto da terra al supporto di ogni luce.

Nota: Se si prevede di installare questo prodotto su un terreno molto duro, si prega di acquistare separatamente dei bulloni ad espansione o dei picchetti di metallo.

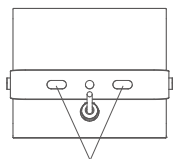


Passo 3. Installare ciascuna luce a terra e regolarne l'angolo di raggio.

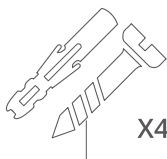
Passo 4. Collegare l'adattatore all'alimentazione.

Nota: Evitare di appoggiare la scatola di controllo direttamente sul terreno, altrimenti le connessioni Wi-Fi e Bluetooth potrebbe venire alterate.

Suggerimento: i due fori servono a installare le luci di inondazione sul muro, se necessario.
Gli accessori per l'installazione a muro non sono inclusi.



Fori per l'installazione

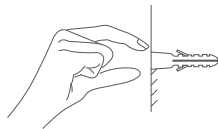
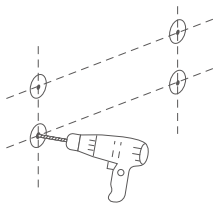


X4

Accessori (non inclusi)

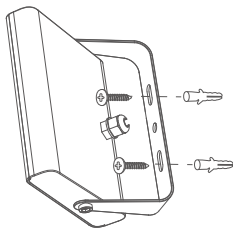
Passo 1

Selezionare un'area di installazione adatta sulla parete, e usare un trapano elettrico per fare i fori a cui fissare le staffe di montaggio.



Passo 2

Inserire un tassello di plastica per vite in ogni foro. Successivamente, allineare le staffe di montaggio con i fori praticati e i tasselli, e avvitare le staffe sul muro.



Passo 3

Collegare l'adattatore all'alimentazione. L'installazione è ora completata.

Collegamento del dispositivo con l'app Govee Home

Occorrente:

- Un router Wi-Fi che supporta le bande 2.4 GHz e 802.11 b/g/n (la banda 5 GHz non è supportata).
- Uno smartphone o un tablet con sistema operativo iOS oppure Android.

Istruzioni per il collegamento

- 1 Scaricare l'app Govee Home da App Store (dispositivi IOS) o Google Play (dispositivi Android).
- 2 Abilitare il Bluetooth dello smartphone.
- 3 Aprire l'app, toccare l'icona "+" nell'angolo in alto a destra e cercare "H7061".
- 4 Toccare l'icona del dispositivo e seguire le istruzioni sullo schermo per completare il collegamento.



Specifiche

Ingresso di alimentazione (adattatore)	AC 100 – 240 V 50/60 Hz 0,8 A max.
Uscita di alimentazione (adattatore)	DC 24V/1A
Lunghezza del cavo di alimentazione	10m
Colore della luce	RGBWW
Luminosità massima	500 lm/per luce di inondazione (temperatura del colore: 2200-6500K)
Impermeabilità	Adattatore (IPX0) Scatola di controllo (IPX5) Luci di inondazione (IP66)
Temperatura di esercizio	Da -20 °C a 50 °C

Risoluzione dei problemi

- 1 Impossibile connettersi all'app Govee Home.
 - Accertarsi che il dispositivo sia acceso.
 - Assicurarsi che il Bluetooth dello smartphone sia stato abilitato.
 - Assicurarsi che lo smartphone sia connesso a una rete Wi-Fi su banda 2.4 GHz.
 - Avvicinare lo smartphone alla scatola di controllo e ritentare la connessione.
- 2 Una o più luci non si accendono.
 - Scollegare e ricollegare la luce al cavo di alimentazione. Rimuovere anche l'adattatore dalla presa di corrente e riconnetterlo.
 - Se il problema persiste, contattare il Servizio Clienti Govee per assistenza.

Servizio clienti

 Garanzia: Garanzia limitata di 12 mesi

 Supporto: Supporto tecnico a vita

 Email: support@govee.com

 Sito web ufficiale: www.govee.com


 @Govee  @govee_official  @govee.official

 @Goveeofficial  @Govee.smarthome

Compliance Information

EU Compliance Statement:


Shenzhen Intellirocks Tech Co. Ltd. hereby declares that this device is in compliance with the essential requirements and other relevant provisions of the Directive 2014/53/EU. A copy of the EU Declaration of Conformity is available online at www.govee.com/ EU contact address:

 BellaCocool GmbH (E-mail: info@bellacocool.de)
Pettenkoferstraße 18, 10247 Berlin, Germany

EU-Compliance:


Hiermit erklärt Shenzhen Intellirocks Tech Co. Ltd., dass dieses Gerät den wesentlichen Anforderungen und anderen einschlägigen Bestimmungen der EU-Richtlinie 2014/53/EU entspricht.

Eine Kopie der EU-Konformitätserklärung finden Sie online auf www.govee.com/ Kontaktadresse innerhalb der EU:

 BellaCocool GmbH (E-mail: info@bellacocool.de)
Pettenkoferstraße 18, 10247 Berlin, Germany


Déclaration de conformité UE:

Par la présente, Shenzhen Intellirocks Tech Co. Ltd. déclare que cet appareil est conforme aux principales exigences et autres clauses pertinentes de la directive européenne 2014/53/EU. Une copie de la déclaration de conformité UE est disponible sur le site www.govee.com/ Adresse de contact pour l'UE :

 BellaCocool GmbH (E-mail: info@bellacocool.de)
Pettenkoferstraße 18, 10247 Berlin, Germany

Declaración de cumplimiento UE:


Shenzhen Intellirocks Tech Co. Ltd. por la presente declara que este dispositivo cumple los requisitos básicos y el resto de provisiones relevantes de la Directiva 2014/53/EU. Hay disponible online una copia de la Declaración de conformidad UE en www.govee.com/ Dirección de contacto de la UE:

 BellaCocool GmbH (E-mail: info@bellacocool.de)
Pettenkoferstraße 18, 10247 Berlin, Germany

Dichiarazione di conformità UE:

Shenzhen Intellirocks Tech Co. Ltd. dichiara che il presente dispositivo è conforme ai requisiti essenziali e alle altre disposizioni rilevanti della direttiva 2014/53/EU. Una copia della dichiarazione di conformità UE è disponibile online all'indirizzo Web www.govee.com/

Indirizzo di contatto UE:

 BellaCocool GmbH (E-mail: info@bellacocool.de)
Pettenkoferstraße 18, 10247 Berlin, Germany

UK Compliance Statement:

Shenzhen Intellirocks Tech Co., Ltd. hereby declares that this device is in compliance with the essential requirements and other relevant provisions of the Radio Equipment Regulations 2017. A copy of the UK Declaration of Conformity is available online at www.govee.com/

	Bluetooth®	Wi-Fi
Frequency	2.4GHz	2.4GHz
Maximum Power	<10dBm	<20dBm



Environmentally friendly disposal

Old electrical appliances must not be disposed of together with the residual waste, but have to be disposed of separately. The disposal at the communal collecting point via private persons is for free. The owner of old appliances is responsible to bring the appliances to these collecting points or to similar collection points. With this little personal effort, you contribute to recycle valuable raw materials and the treatment of toxic substances.

Umweltfreundliche Entsorgung

Elektro-Altgeräte dürfen nicht mit gewöhnlichem Abfall entsorgt werden und müssen separat entsorgt werden. Die Entsorgung an kommunalen Sammelstellen ist für Privatpersonen kostenlos. Die Eigentümer der Altgeräte sind für den Transport zu den Sammelstellen verantwortlich. Durch diesen geringen Aufwand können Sie zur Wiederverwertung von wertvollen Rohmaterialien beitragen und dafür sorgen, dass umweltschädliche und giftige Substanzen ordnungsgemäß unschädlich gemacht werden.

Mise au rebut écologique

Les appareils électriques usagés ne doivent pas être éliminés avec les déchets résiduels. Ils doivent être éliminés séparément. La mise au rebut au point de collecte municipal par l'intermédiaire de particuliers est gratuite. Il incombe au propriétaire des appareils usagés de les apporter à ces points de collecte ou à des points de collecte similaires. Avec ce petit effort personnel, vous contribuez au recyclage de matières premières précieuses et au traitement des substances toxiques.

Tratamiento de residuos responsable con el medio ambiente

Los aparatos eléctricos viejos no pueden desecharse junto con los residuos orgánicos, sino que deben ser desechados por separado. Existen puntos limpios donde los ciudadanos pueden dejar estos aparatos gratis. El propietario de los aparatos viejos es responsable de llevarlos a estos puntos limpios o similares puntos de recogida. Con este pequeño esfuerzo estás contribuyendo a reciclar valiosas materias primas y al tratamiento de residuos tóxicos.

Smaltimento ecologico

I vecchi dispositivi elettrici non devono essere smaltiti insieme ai rifiuti residui, ma devono essere smaltiti separatamente. Lo smaltimento da parte di soggetti privati presso i punti di raccolta pubblici è gratis. È responsabilità del proprietario dei vecchi dispositivi portarli presso tali punti di raccolta o punti di raccolta analoghi. Grazie a questo piccolo impegno personale contribuirete al riciclo di materie prime preziose e al corretto trattamento di sostanze tossiche.

For ambience lighting only. Not for illumination.

This device uses a non-replaceable light source. When the light source reaches the end of its life cycle, this device should be replaced.

The light source or separate control gear is not intended for use in other applications.

Nur für Ambientebeleuchtung. Nicht zur Beleuchtung. Dieses Gerät verwendet eine nicht austauschbare Lichtquelle. Wenn die Lichtquelle das Ende ihres Lebenszyklus erreicht, sollte dieses Gerät ersetzt werden.

Die Lichtquelle oder das separate Betriebsgerät sind nicht für andere Anwendungen bestimmt.

Solo para iluminación de ambiente. No para la iluminación.

Este dispositivo utiliza una fuente de luz no reemplazable. Cuando la fuente de luz llegue al final de su ciclo de vida, debe sustituir este dispositivo. La fuente de luz o el equipo de control separado no está destinado a ser utilizado en otras aplicaciones.

Seulement pour un éclairage d'ambiance. Pas pour l'éclairage quotidien.

Cet appareil utilise une source lumineuse non remplaçable. Lorsque la source lumineuse atteint la fin de son cycle de vie, cet appareil doit être remplacé.

La source lumineuse ou l'appareillage de commande séparé ne convient pas à d'autres applications.

Solo per l'illuminazione dell'atmosfera. Non per illuminare.

Questo dispositivo utilizza una sorgente luminosa non sostituibile. Quando la sorgente luminosa raggiunge la fine del suo ciclo di vita, questo dispositivo deve essere sostituito.

La sorgente luminosa o l'alimentatore separato non è destinato all'uso in altre applicazioni.

FCC and ISED Canada Statement

This device complies with Part 15 of the FCC Rules and Industry Canada licence-exempt RSS standard(s). Operation is subject to the following two conditions:

(1) This device may not cause harmful interference, and (2) This device must accept any interference received, including interference that may cause undesired operation.

Warning: Changes or modifications not expressly approved by the party responsible for compliance could void the user's authority to operate the equipment.

Le présent appareil est conforme aux CNR d'Industrie Canada applicables aux appareils radio exempts de licence. L'exploitation est autorisée aux deux conditions suivantes :

(1) l'appareil ne doit pas produire de brouillage, et

(2) l'utilisateur de l'appareil doit accepter tout brouillage radioélectrique subi, même si le brouillage est susceptible d'en compromettre le fonctionnement."

NOTE: This equipment has been tested and found to comply with the limits for a Class B digital device, pursuant to Part 15 of the FCC Rules.

These limits are designed to provide reasonable protection against harmful interference in a residential installation. This equipment generates uses and can radiate radio frequency energy and, if not installed and used in accordance with the instructions, may cause harmful interference to radio communications. However, there is no guarantee that interference will not occur in a particular installation. If this equipment does cause harmful interference to radio or television reception, which can be determined by turning the equipment off and on, the user is encouraged to try to correct the interference by one or more of the following measures:

1. Reorient or relocate the receiving antenna.
2. Increase the separation between the equipment and receiver.
3. Connect the equipment into an outlet on a circuit different from that to which the receiver is connected.
4. Consult the dealer or an experienced radio/TV technician for help.

FCC and IC Radiation Exposure Statement

This equipment complies with FCC and IC radiation exposure limits set forth for an uncontrolled environment. This equipment should be installed and operated with minimum distance 20cm between the radiator & your body.

la distance entre l'utilisation et l'appareil ne doit pas être inférieure à 20 cm.

This Class B digital apparatus complies with Canadian ICES-005.
Cet appareil numérique de la classe B est conforme à la norme NMB-005 du Canada.

Responsible party :

Name: GOVEE MOMENTS(US) TRADING LIMITED

Address: 13013 WESTERN AVE STE 5 BLUE ISLAND IL 60406-2448

Email: support@govee.com

Contact information: <https://www.govee.com/support>

The Bluetooth® word mark and logos are registered trademarks owned by Bluetooth SIG, Inc. and any use of such marks by Shenzhen Intellirocks Tech. Co., Ltd. is under license.

Govee is a trademark of Shenzhen Intellirocks Tech Co., Ltd.

Copyright ©2021 Shenzhen Intellirocks Tech Co., Ltd. All Rights Reserved.



Govee Home App

For FAQs and more information,
please visit: www.govee.com