



User Manual

Model: H615A

RGB LED Strip Light



English	01
Deutsch	11
Français	21
Español	31
Italiano	41
日本語	51

Safety Instructions

Read and follow the instructions below before installation:

- Be cautious of static electricity during installation and usage. Keep the product away from sharp objects or strong corrosive chemicals.
- Do not leave children unattended with the device.
- Do not install the strip light near any heat sources.
- The product is not water-resistant. Be cautious when installing and using.
- Use the product with the provided power adapter only.
- Do not use damaged or repaired product.
- Please turn off the power and unplug the adapter when the strip light will not be used for a long time.
- The storage temperature should be between -20-60°C.
- The shelf life is 12 months.

What the box includes



RGB strip light X1



Power Adapter X1



User Manual X1

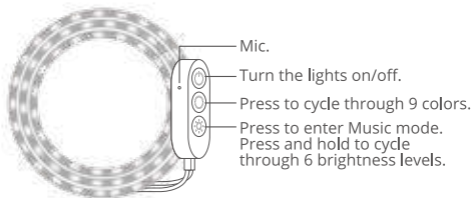


Service Card X1

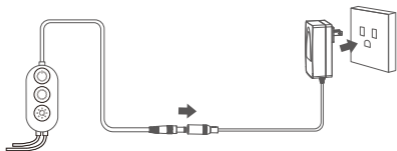
Specifications

Length	5m/16.4ft
Light Color	RGB
Control Method	App, Control Box, Voice Control
Power Supply	24VDC via Adapter

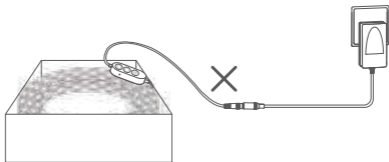
Control Box Function Description



Power-on Test



Do Not power on before spreading the strip light.



Installation

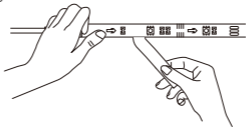
- a. Clean the wall surface to make it free of dust particles.



- b. Estimate the positions of the control box and the power socket and make sure the strip light is long enough. Tear off the glue on the rear of the control box and stick it to the wall surface. For a more convenient installation, please do not connect the control box with the adapter in this step.

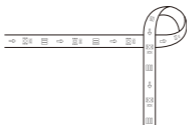


- c. Tear off the glue on the rear of the strip light. Stick the strip light onto the wall surface and press hard to make sure it is glued firmly.

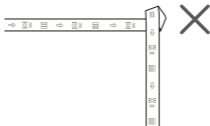


- d. When it is necessary to bend, please try to avoid electronic components like light beads and pads on the strip light, so as not to damage the strip light.

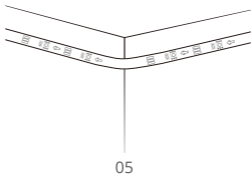
Recommended Tip: Try to bend with a bigger radian to protect the strip light and the electronic components on it.



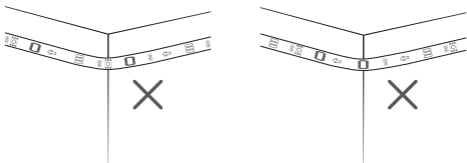
False Demonstration:



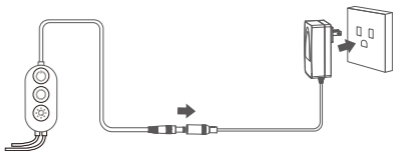
Recommended Tip: Try not to bend at electronic components like light beads, bonding pad to avoid short-circuiting.



False Demonstration:



- e. Connect the adapter with the control box and plug it into the power socket.



Note: To get better experience of the music mode, it is recommended to keep the control box close to the sound source.

Pairing Your Device with Govee Home App

What You Need

- a. A Wi-Fi router supporting the 2.4GHz and 802.11 b/g/n bands. 5GHz is not supported.
- b. A smartphone or tablet running iOS 8.0 (or above) or Android 4.3 (or above).

Pairing Instructions

- a. Download Govee Home App from the App Store (iOS devices) or Google Play (Android devices).
- b. Turn on Bluetooth on your smartphone.
- c. Open the app, tap the “+” icon in the top right corner and search for “H615A”.
- d. Tap the device icon and follow the on-screen instructions to complete pairing.



Controlling the Device with Your Voice

- a. Open Govee Home App, then tap the device icon to enter details page.
- b. Tap the settings icon in the top right corner.
- c. Select “Using Guidance” and follow the on-screen instructions to control the device by using your voice.

Troubleshooting

- a. The strip light does not work/is malfunctioning:
 - Power the strip light off then on. Make sure the adapter and the control box have been powered on.
 - Long press and hold the power button on the control box and quickly press the middle button four times to restore factory settings.
- b. The strip light does not display the full selected color/Some light beads do not light up:
 - Please contact Govee support team.
- c. Cannot connect to Govee Home App:
 - Do not skip Bluetooth connection in the app.
 - Ensure Bluetooth on your smartphone has been turned on.
 - Your smartphone may be incompatible with the Govee Home App. Try using a different smartphone.
 - Power the strip light and your smartphone Bluetooth off then on, then try again.

- Ensure that your smartphone is within 1m/3.28ft of the strip light when connecting.
- Clear any obstructions that are between the strip light and your smartphone.

d. Cannot connect to Wi-Fi.

- Do not skip the Wi-Fi connecting steps in the app.
- 5GHz network is not supported. Please set the router to 2.4GHz and then reset it.
- Connect your phone to Wi-Fi and check whether the network works well.
- Make sure you have entered the correct Wi-Fi name and password.
- Change your Wi-Fi password to a brief one. 8 numbers and letters are suggested.
- Connect your smartphone hotspot to the strip lights and check whether the router works with the strip lights

e. Cannot connect to Alexa.

- Unplug every connective part of the strip lights then firmly reconnect them.
- Reset your smartphone Wi-Fi.
- Unplug the adapter port then replug it.

Customer Service

 Warranty: 12-Month Limited Warranty

 Support: Lifetime Technical Support

 Email: support@govee.com

 Official Website: www.govee.com

 @Govee  @govee_official  @govee.official

 @Goveeofficial  @Govee.smarthome

Sicherheitsanweisungen

Lesen und befolgen Sie vor der Installation die folgenden Anweisungen:

- Seien Sie bei Installation und Verwendung vorsichtig hinsichtlich statischer Elektrizität. Halten Sie das Produkt von scharfen Gegenständen oder stark ätzenden Chemikalien fern.
- Lassen Sie Kinder nicht unbeaufsichtigt mit dem Gerät.
- Installieren Sie die Lichtstreifen nicht in der Nähe von Wärmequellen.
- Das Produkt ist nicht wasserfest. Seien Sie vorsichtig bei der Installation und Verwendung.
- Verwenden Sie das Produkt nur mit dem mitgelieferten Netzteil.
- Verwenden Sie kein beschädigtes oder repariertes Produkt.
- Bitte schalten Sie den Strom aus und ziehen Sie den Adapter ab, wenn der Lichtstreifen längere Zeit nicht verwendet wird.
- Die Lagertemperatur sollte zwischen -20-60°C liegen.
- Die Haltbarkeitsdauer beträgt 12 Monate.

Packungsinhalt



RGB Lichtstreifen X1



Netzteil X1



Schnellbedienungsanleitung X1

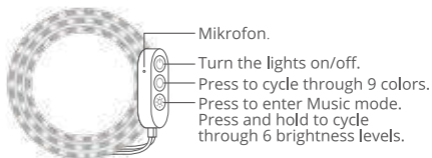


Danke Karte X1

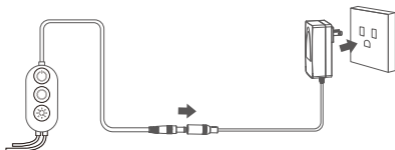
Spezifikationen

Länge	5m/16.4ft
Lichtfarbe	RGB
Steuerungsmethode	App, Steuerungsbox, Stimmsteuerung
Stromversorgung	24VDC via Adapter

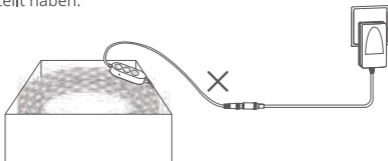
Steuerungsbox Funktionsbeschreibung



Power On Test



Schalten Sie das Gerät nicht ein bevor Sie die Lichtstreifen verteilt haben.



Installation

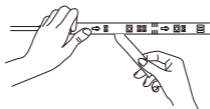
- a. Säubern Sie die Oberfläche der Wand um sie von Staubpartikeln zu reinigen.



- b. Schätzen Sie die Positionen der Steuerungsbox und der Steckdose ab und stellen Sie sicher, dass der Lichtstreifen lang genug ist. Entfernen Sie den Kleber auf der Rückseite der Steuerungsbox und kleben Sie ihn auf die Wandoberfläche. Für eine bequemere Installation verbinden Sie die Steuerungsbox in diesem Schritt bitte nicht mit dem Adapter.

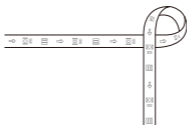


- c. Entfernen Sie den Kleber auf der Rückseite des Lichtstreifens. Kleben Sie den Lichtstreifen auf die Wandoberfläche und drücken Sie fest, um sicherzustellen, dass er fest angeklebt ist.

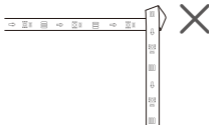


- d. Wenn es notwendig ist zu biegen, versuchen Sie bitte elektronische Komponenten wie Lichtperlen und Pads auf dem Lichtstreifen zu vermeiden, um den Lichtstreifen nicht zu beschädigen.

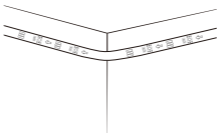
Empfohlener Tipp: Versuchen Sie, mit einem größeren Bogenmaß zu biegen, um den Lichtstreifen und die darauf befindlichen elektronischen Komponenten zu schützen.



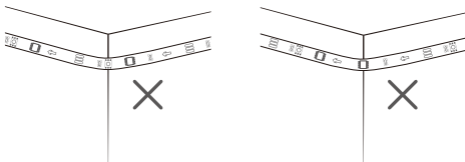
Falsche Demonstration:



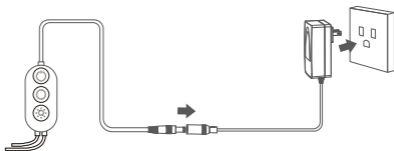
Empfohlener Tipp: Versuchen Sie nicht an elektronischen Komponenten wie Lichtperlen oder Verbindungs pads zu biegen, um Kurzschlüsse zu vermeiden.



Falsche Demonstration:



- e. Verbinden Sie den Adapter mit der Steuerungsbox und stecken Sie ihn in die Steckdose.



Hinweis: Um den Musikmodus besser zu erleben, wird empfohlen, die Steuerungsbox in der Nähe der Tonquelle zu halten.

Ihr Gerät mit der Govee Home App Pairen

Was Sie Benötigen

- Einen Wi-Fi-Router, der die Bänder 2,4 GHz und 802.11 b/g/n unterstützt. 5GHz wird nicht unterstützt.
- Ein Smartphone oder Tablet mit iOS 8.0 (oder neuer) oder Android 4.3 (oder neuer).

Pairing-Anweisungen

- Laden Sie die Govee Home App aus dem App Store (iOS-Geräte) oder von Google Play (Android-Geräte) herunter.
- Schalten Sie Bluetooth auf Ihrem Smartphone ein.
- Öffnen Sie die App, tippen Sie auf das „+“-Symbol in der rechten oberen Ecke und suchen Sie nach „H615A“.
- Tippen Sie auf das Gerätesymbol und befolgen Sie die Anweisungen auf dem Bildschirm, um die Kopplung abzuschließen.



Ihr Gerät per Sprachsteuerung Steuern

- a. Öffnen Sie die Govee Home App und tippen Sie dann auf das Gerätesymbol, um die Detailseite aufzurufen.
- b. Tippen Sie auf das Einstellungssymbol in der rechten oberen Ecke.
- c. Wählen Sie „Anleitung verwenden“ und befolgen Sie die Anweisungen auf dem Bildschirm, um das Gerät mit Ihrer Stimme zu steuern.

Troubleshooting

- a. Der Lichtstreifen funktioniert nicht/weist eine Fehlfunktion auf:
 - Schalten Sie den Lichtstreifen aus und wieder ein. Stellen Sie sicher, dass Adapter und Steuerungsbox eingeschaltet sind.
 - Halten Sie die Ein-/Aus-Taste an der Steuerungsbox lange gedrückt und drücken Sie viermal schnell die mittlere Taste, um die Werkseinstellungen wiederherzustellen.
- b. Der Lichtstreifen zeigt nicht die volle gewählte Farbe/Einige Lichtperlen leuchten nicht:
 - Bitte wenden Sie sich an das Support-Team von Govee.
- c. Verbindung zu Bluetooth nicht scheidert.
 - Überspringen Sie die Bluetooth-Verbindung in der App nicht.
 - Stellen Sie sicher, dass Bluetooth auf Ihrem Smartphone eingeschaltet ist.

- Ihr Smartphone ist möglicherweise nicht mit der Govee Home-App kompatibel. Versuchen Sie, ein anderes Smartphone zu verwenden, und stellen Sie dann die Verbindung wieder her.
- Schalten Sie die Lichtleiste und Ihr Smartphone aus, schalten Sie Bluetooth aus und wieder ein, und versuchen Sie es dann erneut.
- Vergewissern Sie sich, dass Ihr Smartphone beim Anschließen nicht weiter als 1m / 3,28ft von der Lichtleiste entfernt ist.
- Entfernen Sie alle Hindernisse, die sich zwischen dem Lichtband und Ihrem Smartphone befinden.

d. Es kann keine Verbindung zu Wi-Fi hergestellt werden.

- Überspringen Sie nicht die Schritte der Wi-Fi-Verbindung in der App.
- 5GHz-Netzwerk wird nicht unterstützt. Bitte stellen Sie den Router auf 2,4 GHz ein und setzen Sie ihn dann zurück.
- Verbinden Sie Ihr Telefon mit Wi-Fi und prüfen Sie, ob das Netzwerk normal ist.
- Stellen Sie sicher, dass Sie den richtigen WLAN-Namen und das richtige Kennwort eingegeben haben.
- Ändern Sie Ihr WLAN-Passwort in ein Kurzes. Es werden 8 Zahlen und Buchstaben vorgeschlagen.
- Schließen Sie den Hotspot in Ihrem Telefon an die Lichtleiste an und prüfen Sie, ob der Router mit der Lichtleiste funktioniert.

- e. Es kann keine Verbindung zur Alexa hergestellt werden.
- Ziehen Sie jeden Verbindungsteil der Lichtleiste heraus und schließen Sie sie wieder fest an.
 - Verbinden Sie Ihr Telefon erneut mit Wi-Fi.
 - Stecken Sie den Adapter aus und stecken Sie ihn wieder ein.

Die Kundenbetreuung

-  Garantie: 12-Monate Beschränkte Garantie
-  Support: Lifetime Technische Unterstützung
-  Email: support@govee.com
-  Offizielle Website: www.govee.com
-  [@Govee](https://www.youtube.com/@Govee)  [@govee_official](https://www.instagram.com/govee_official)  [@govee.official](https://www.tiktok.com/@govee.official)
-  [@Goveeofficial](https://twitter.com/Goveeofficial)  [@Govee.smarthome](https://www.facebook.com/Govee.smarthome)

Compliance Information

EU Compliance Statement:

Shenzhen Qianyan Technology LTD hereby declares that this device is in compliance with the essential requirements and other relevant provisions of the Directive 2014/53/EU.

A copy of the EU Declaration of Conformity is available online at www.govee.com/

EU contact address:

  SUNRISE MOMENTS LIMITED (E-mail: info@sunrisemoments.com) 1st Floor Newmarket House, Newmarket Square, The Coombe, Dublin 8, DUBLIN, Ireland, D08VAP9

EU-Compliance:

Hiermit erklärt Shenzhen Qianyan Technology LTD dass dieses Gerät den wesentlichen Anforderungen und anderen einschlägigen Bestimmungen der EU-Richtlinie 2014/53/EU entspricht.

Eine Kopie der EU-Konformitätserklärung finden Sie online auf www.govee.com/

Kontaktadresse innerhalb der EU:

  SUNRISE MOMENTS LIMITED (E-mail: info@sunrisemoments.com) 1st Floor Newmarket House, Newmarket Square, The Coombe, Dublin 8, DUBLIN, Ireland, D08VAP9

Déclaration de conformité UE:

Par la présente, Shenzhen Qianyan Technology LTD déclare que cet appareil est conforme aux principales exigences et autres clauses pertinentes de la directive européenne 2014/53/EU.

Une copie de la déclaration de conformité UE est disponible sur le site www.govee.com/

Adresse de contact pour l'UE :

  SUNRISE MOMENTS LIMITED (E-mail: info@sunrisemoments.com) 1st Floor Newmarket House, Newmarket Square, The Coombe, Dublin 8, DUBLIN, Ireland, D08VAP9

Declaración de cumplimiento UE:

Shenzhen Qianyan Technology LTD por la presente declara que este dispositivo cumple los requisitos básicos y el resto de provisiones relevantes de la Directiva 2014/53/EU.

Hay disponible online una copia de la Declaración de conformidad

UE en www.govee.com/
Dirección de contacto de la UE:

EC REP SUNRISE MOMENTS LIMITED (E-mail: info@sunrisemoments.com) 1st Floor Newmarket House, Newmarket Square, The Coombe, Dublin 8, DUBLIN, Ireland, D08VAP9

Dichiarazione di conformità UE:

Shenzhen Qianyan Technology LTD dichiara che il presente dispositivo è conforme ai requisiti essenziali e alle altre disposizioni rilevanti della direttiva 2014/53/EU.

Una copia della dichiarazione di conformità UE è disponibile online all'indirizzo Web www.govee.com/

Indirizzo di contatto UE:

EC REP SUNRISE MOMENTS LIMITED (E-mail: info@sunrisemoments.com) 1st Floor Newmarket House, Newmarket Square, The Coombe, Dublin 8, DUBLIN, Ireland, D08VAP9

UK Compliance Statement:

Shenzhen Qianyan Technology LTD hereby declares that this device is in compliance with the essential requirements and other relevant provisions of the Radio Equipment Regulations 2017

A copy of the UK Declaration of Conformity is available online at www.govee.com/

	Bluetooth®	Wi-Fi
Frequency	2.4GHz	2.4GHz
Maximum Power	<10dBm	<20dBm



Environmentally friendly disposal

Old electrical appliances must not be disposed of together with the residual waste, but have to be disposed of separately. The disposal at the communal collecting point via private persons is for free. The owner of old appliances is responsible to bring the appliances to these collecting points or to similar collection points. With this little personal effort, you contribute to recycle valuable raw materials and the treatment of toxic substances.

Umweltfreundliche Entsorgung

Elektro-Altgeräte dürfen nicht mit gewöhnlichem Abfall entsorgt werden und müssen separat entsorgt werden. Die Entsorgung an kommunalen Sammelstellen ist für Privatpersonen kostenlos. Die Eigentümer der Altgeräte sind für den Transport zu den Sammelstellen verantwortlich. Durch diesen geringen Aufwand können Sie zur Wiederverwertung von wertvollen Rohmaterialien beitragen und dafür sorgen, dass umweltschädliche und giftige Substanzen ordnungsgemäß unschädlich gemacht werden.

Mise au rebut écologique

Les appareils électriques usagés ne doivent pas être éliminés avec les déchets résiduels. Ils doivent être éliminés séparément. La mise au rebut au point de collecte municipale par l'intermédiaire de particuliers est gratuite. Il incombe au propriétaire des appareils usagés de les apporter à ces points de collecte ou à des points de collecte similaires. Avec ce petit effort personnel, vous contribuez au recyclage de matières premières précieuses et au traitement des substances toxiques.

Tratamiento de residuos responsable con el medio ambiente

Los aparatos eléctricos viejos no pueden desecharse junto con los residuos orgánicos, sino que deben ser desechados por separado. Existen puntos limpios donde los ciudadanos pueden dejar estos aparatos gratis. El propietario de los aparatos viejos es responsable de llevarlos a estos puntos limpios o similares puntos de recogida. Con este pequeño esfuerzo estás contribuyendo a reciclar valiosas materias primas y al tratamiento de residuos tóxicos.

Smaltimento ecologico

I vecchi dispositivi elettrici non devono essere smaltiti insieme ai rifiuti residui, ma devono essere smaltiti separatamente. Lo smaltimento da parte di soggetti privati presso i punti di raccolta pubblici è gratis. È responsabilità del proprietario dei vecchi dispositivi portarli presso tali punti di raccolta o punti di raccolta analoghi. Grazie a questo piccolo impegno personale contribuirete al riciclo di materie prime preziose e al corretto trattamento di sostanze tossiche.

For ambiance lighting only. Not for illumination.

This device uses a non-replaceable light source. When the light source reaches the end of its life cycle, this device should be replaced.

The light source or separate control gear is not intended for use in other applications.

Do not connect the rope light to the supply while it is in the packing or wound onto a reel;

Do not use the rope light when covered or recessed into a surface;

Do not open or cut the rope light.

To reduce the risk of strangulation, the flexible wiring connected to this luminaire shall be effectively fixed to the wall if the wiring is within arm's reach.

Nur für Ambientebeleuchtung. Nicht zur Beleuchtung. Dieses Gerät verwendet eine nicht austauschbare Lichtquelle. Wenn die Lichtquelle das Ende ihres Lebenszyklus erreicht, sollte dieses Gerät ersetzt werden.

Die Lichtquelle oder das separate Betriebsgerät sind nicht für andere Anwendungen bestimmt.

Schließen Sie die Lichterkette nicht an die Stromversorgung an, während sie sich in der Verpackung befindet oder auf eine Rolle aufgewickelt ist;

Verwenden Sie die Lichterkette nicht, wenn sie abgedeckt oder verbeult ist. Öffnen oder schneiden Sie die Lichterkette nicht.

Um die Gefahr einer Strangulierung zu verringern, muss die flexible Leitung, die an diese Leuchte angeschlossen ist, wirksam an der Wand befestigt werden, wenn sich die Leitung in Reichweite befindet.

Solo para iluminación de ambiente. No para la iluminación.

Este dispositivo utiliza una fuente de luz no reemplazable. Cuando la fuente de luz llegue al final de su ciclo de vida, debe sustituir este dispositivo.

La fuente de luz o el equipo de control separado no está destinado a ser utilizado en otras aplicaciones.

No conecte la luz de cuerda al suministro mientras esté en el embalaje o enrollado en un rollo;

No utilice la luz de cuerda cuando esté cubierta o empotrada en una superficie;

No abra ni corte la luz de cuerda.

Para reducir el riesgo de estrangulamiento, el cableado flexible conectado a este sistema de iluminación debe fijarse de forma efectiva a la pared en caso de que se pueda alcanzar con los brazos.

Seulement pour un éclairage d'ambiance. Pas pour l'éclairage quotidien.

Cet appareil utilise une source lumineuse non remplaçable. Lorsque la source lumineuse atteint la fin de son cycle de vie, cet appareil doit être remplacé.

La source lumineuse ou l'appareillage de commande séparé ne convient pas à d'autres applications.

Ne connectez pas le corde lumineux à l'alimentation lorsqu'il est dans l'emballage ou enroulé sur un enrouleur ;

N'utilisez pas le corde lumineux lorsqu'il est couvert ou encastré dans une surface ;

Ne pas ouvrir ou couper la corde lumineuse.

Pour réduire le risque de strangulation, le câblage flexible connecté à ce luminaire doit être fixé solidement au mur si le câblage est à portée de main.

Solo per l'illuminazione dell'atmosfera. Non per illuminare.

Questo dispositivo utilizza una sorgente luminosa non sostituibile.

Quando la sorgente luminosa raggiunge la fine del suo ciclo di vita, questo dispositivo deve essere sostituito.

La sorgente luminosa o l'alimentatore separato non è destinato all'uso in altre applicazioni.

Non collegare la fune luminosa all'alimentazione mentre è nell'imballo o avvolta su una bobina;

Non utilizzare la fune luminosa quando è coperta o incassata in una superficie;

Non aprire o tagliare la luce della fune.

Per ridurre il rischio di strangolamento, il cablaggio flessibile collegato a questo apparecchio deve essere efficacemente fissato alla parete se il cablaggio è a portata di mano.

FCC and ISED Canada Statement

This device complies with Part 15 of the FCC Rules and Industry Canada licence-exempt RSS standard(s). Operation is subject to the following two conditions:

(1) This device may not cause harmful interference, and (2) This device must accept any interference received, including interference that may cause undesired operation.

Warning: Changes or modifications not expressly approved by the party responsible for compliance could void the user's authority to operate the equipment.

Le présent appareil est conforme aux CNR d'Industrie Canada applicables aux appareils radio exempts de licence.

L'exploitation est autorisée aux deux conditions suivantes :

- (1) l'appareil n' doit pas produire de brouillage, et
- (2) l'utilisateur de l'appareil doit accepter tout brouillage radioélectrique subi, même si le brouillage est susceptible d'en compromettre le fonctionnement."

NOTE: This equipment has been tested and found to comply with the limits for a Class B digital device, pursuant to Part 15 of the FCC Rules.

These limits are designed to provide reasonable protection against harmful interference in a residential installation. This equipment generates uses and can radiate radio frequency energy and, if not installed and used in accordance with the instructions, may cause harmful interference to radio communications. However, there is no guarantee that interference will not occur in a particular installation. If this equipment does cause harmful interference to radio or television reception, which can be determined by turning the equipment off and on, the user is encouraged to try to correct the interference by one or more of the following measures:

1. Reorient or relocate the receiving antenna.
2. Increase the separation between the equipment and receiver.
3. Connect the equipment into an outlet on a circuit different from that to which the receiver is connected.
4. Consult the dealer or an experienced radio/TV technician for help.

FCC and IC Radiation Exposure Statement

This equipment complies with FCC and IC radiation exposure limits set forth for an uncontrolled environment. This equipment should be installed and operated with minimum distance 20cm between the radiator & your body.

Lors de l'utilisation du produit, maintenez une distance de 20 cm du corps afin de vous conformer aux exigences en matière d'exposition RF.

This Class B digital apparatus complies with Canadian ICES-005. Cet appareil numérique de la classe B est conforme à la norme NMB-005 du Canada.

Responsible party :

Name: GOVEE MOMENTS(US) TRADING LIMITED

Address: 2501 Chatham Rd Suite R Springfield IL 62704

Email: certification@govee.com

Contact information: <https://www.govee.com/support>



FOR INDOOR USE ONLY

NUR FÜR DEN INNENGEBRAUCH

POUR UNE UTILISATION EN INTÉRIEUR UNIQUEMENT

SÓLO PARA USO EN INTERIORES

SOLO PER USO INTERNO

The Bluetooth® word mark and logos are registered trademarks owned by Bluetooth SIG, Inc. and any use of such marks by Shenzhen Qianyan Technology LTD is under license.

The trademark Govee has been authorised to Shenzhen Qianyan Technology LTD.

Copyright ©2021 Shenzhen Qianyan Technology LTD.

All Rights Reserved.



PAP 22

Raccolta Carta

FR

Cet appareil
et ses accessoires
se recyclent

À DÉPOSER
EN MAGASIN



OU

À DÉPOSER
EN DÉCHÈTERIE



Points de collecte sur www.quefairedemesdechets.fr
Privilégiez la réparation ou le don de votre appareil !



Govee Home App

For FAQs and more information,
please visit: www.govee.com