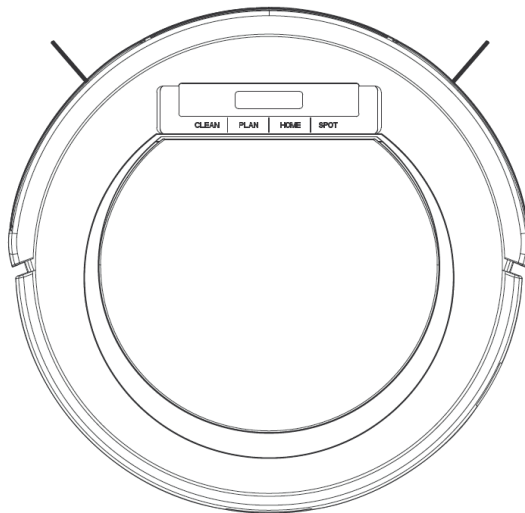


ILIFE-V55

РОБОТ – ПИЛОСОС



ІНСТРУКЦІЯ КОРИСТУВАЧА

UA УКРАЇНСЬКА

Шановний покупець,

Дякуємо вам за придбання робота-пилососа. Ви приєдналися до мільйонів людей, які використовують роботів для прибирання - це найкращий спосіб утримувати дім у чистоті.

Приділіть декілька хвилин, щоб прочитати цю інструкцію і познайомитися з вашим роботом, і отримати максимальну продуктивність. У разі виникнення проблем із експлуатацією робота зв'яжіться, будь ласка, з службою підтримки клієнтів або відвідайте веб-сайт за адресою www.iliferobot.com для отримання додаткової інформації.

Залишайтеся на зв'язку з нами на Facebook, щоб скористатися ексклюзивними перевагами. Отримайте підтримку, що відповідає вашому конкретному роботу. Підтримка передбачає відповіді на питання, поради з технічного обслуговування, демонстраційні відео, чат і багато іншого. Отримуйте оновлення продуктів та іншу цінну інформацію.

Першими знаходьте інформацію про нових роботів, ексклюзивні знижки та спеціальні акції. Зв'яжіться з нами або нашим представництвом просто зараз:

- [Facebook.com/ilifebotics](https://www.facebook.com/ilifebotics)
- [Facebook.com/erc.ua](https://www.facebook.com/erc.ua)

Насолоджуйтесь якісним прибиранням щодня!

З найкращими побажаннями, ILIFE Innovation

Авторизований сервісний центр

СЦ «ERC» Вул. Марка Вовчка, 18а Київ 04073 Україна

Тел.: 0 800 300 345; (44) 230 34 84; 390 55 12

www.erc.ua/service

Зміст

Огляд

Застосування

Комплект поставки / Елементи пристрою

Основна частина

- Прочитайте і збережіть інструкцію з експлуатації
- Позначення

Вимоги безпеки

- Використання за призначенням
- Вимоги безпеки

Перше ввімкнення

- Перевірте робот-пилосос і комплект поставки
- Встановлення та під'єднання зарядної станції
- Зарядка батареї робота-пилососа
- Ручна зарядка
- Автоматична зарядка

Відображення повідомлень

Використання

- Автоматичне прибирання
- Прибирання дуже брудних поверхонь
- Прибирання через певний час

Очищення і обслуговування

- Очищення
- Заміна частин
- Зберігання

Усунення несправностей

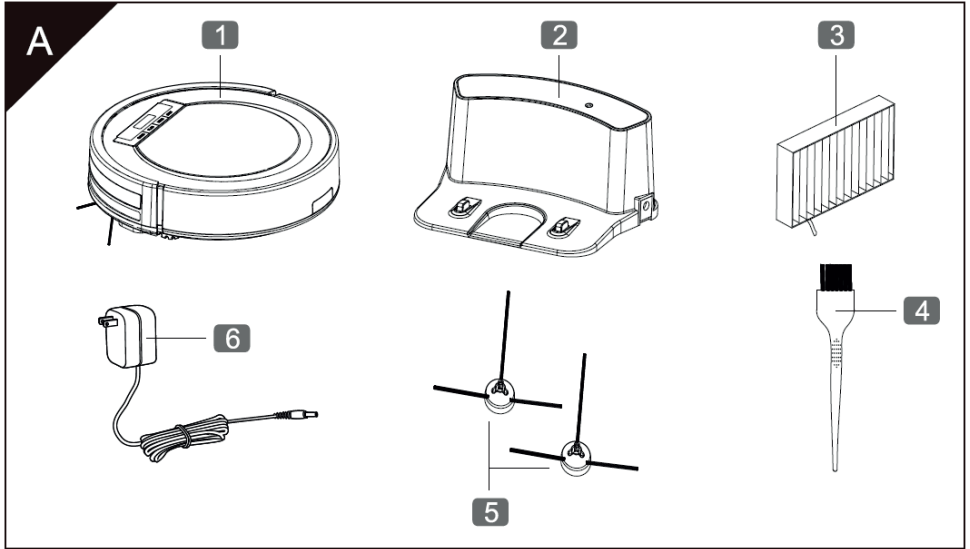
Коди помилок

Технічні дані

Додаток – Інструкція з експлуатації

Утилізація

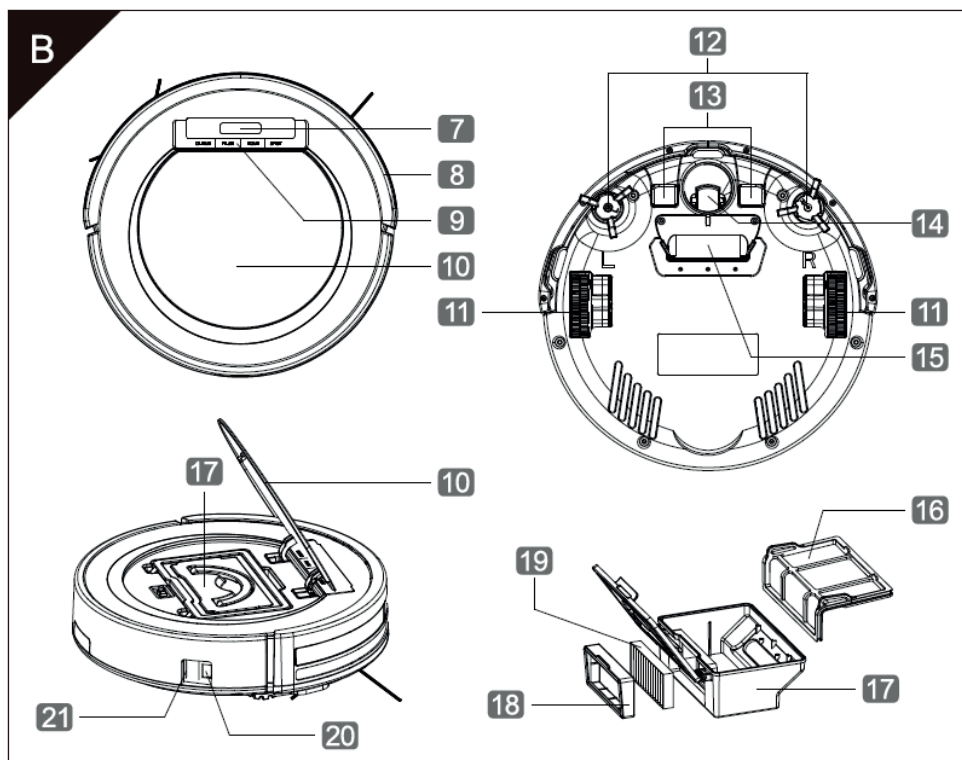
ОГЛЯД



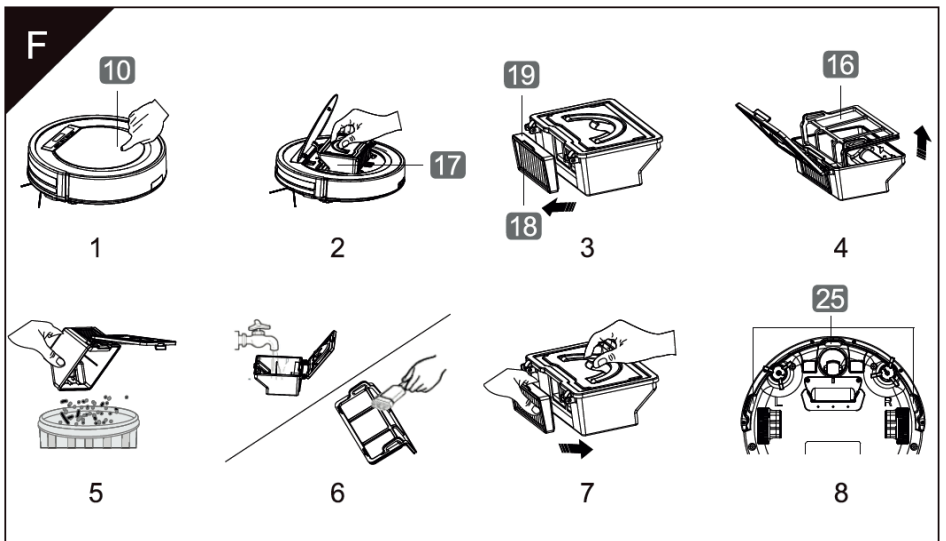
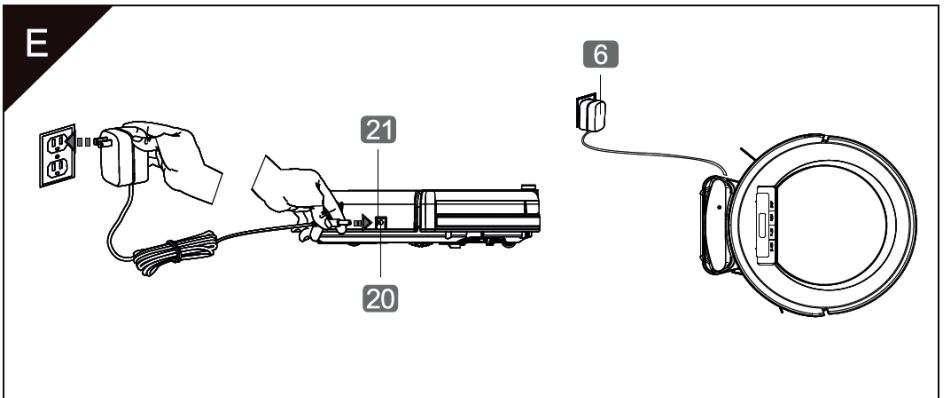
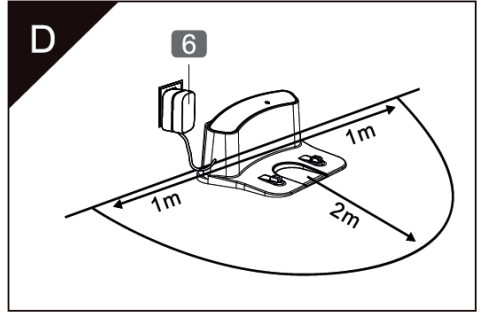
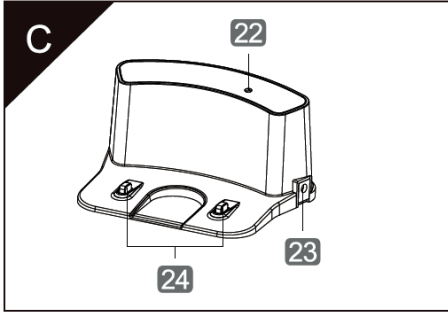
КОМПЛЕКТ ПОСТАВКИ / ЧАСТИНИ ПРИСТРОЮ

1. Робот-пилосос
2. Зарядна станція
3. Фільтр (замінний)
4. Щітка для очистки
5. Бічні щітки права + ліва, 2 шт. (замінні)
6. Адаптер і кабель для зарядки батареї
7. Дисплей
8. Бампер
9. Клавiші керування
10. Кришка
11. Бічні колеса
12. Бічні щітки права + ліва
13. Контактні точки для зарядки батареї на зарядній станції
14. Переднє колесо

15. Отвір пирососа
16. Первинний фільтр
17. Колектор сміття
18. Рамка фільтра
19. Високоєфективний фільтр
20. Рознім для кабелю живлення (автоматична зарядка)
21. Перемикач вкл / викл
22. Контрольні лампи
23. Рознім для кабелю живлення (автоматична зарядка)
- 24 . Контактні точки для зарядки акумулятора робота-пилососа
25. Бічні датчики



ЗАСТОСУВАННЯ



ОСНОВНА ЧАСТИНА

Прочитайте і збережіть інструкцію з експлуатації

Перш ніж налаштувати роботизований пилосос уважно прочитайте інструкцію з експлуатації, зокрема вимоги безпеки. Недотримання цих інструкцій може спричинити серйозні травми або пошкодження майна. Збережіть інструкцію з експлуатації для подальшого використання. Якщо ви передаєте робот-пилосос третій особі, обов'язково передайте цю інструкцію з експлуатації.

ВИМОГИ БЕЗПЕКИ

ВИКОРИСТАННЯ ЗА ПРИЗНАЧЕННЯМ

Робот-пилосос призначений виключно для всмоктування пилу, бруду, дрібного сміття та ін. Робот-пилосос не призначений для всмоктування рідин, дуже сильних забруднень, скляних осколків, горючих рідин або гарячої золи.

Робот-пилосос призначений для використання на жорстких поверхнях (наприклад, на килимових покриттях).

На м'якій поверхні (наприклад, килимове покриття) його продуктивність значно обмежена.

Робот-пилосос призначений виключно для приватного використання в сухих приміщеннях, він не призначений для комерційних площ. Використовуйте робот-пилосос тільки відповідно до цієї інструкції з експлуатації. Будь-яке інше використання є неприйнятним і може завдати шкоду матеріальним цінностям або навіть травмувати користувача та оточуючих. Виробник або дилер не несуть відповідальності за збитки, які виникли в результаті неправильного або некоректного використання.

ВИМОГИ БЕЗПЕКИ

Увага! Небезпека ураження електричним струмом! Неправильне під'єднання електрики або занадто висока напруга можуть спричинити ураження електричним струмом.

- Під'єднуйте робот-пилосос / зарядну станцію тільки якщо напруга в розетці відповідає інформації на наклейці адаптера живлення.
- Під'єднуйте блок живлення тільки до легко доступної розетки, щоб у разі несправності робот-пилосос / зарядну станцію можна було просто від'єднати від джерела живлення.
- Використовуйте для заряджання акумулятора робота-пилососа тільки адаптер живлення, що входить у комплект. У разі пошкодження кабелю або адаптера живлення, адаптер живлення повинен бути від'єднаний і замінений адаптером живлення того ж типу.
- Не використовуйте робот-пилосос, якщо на ньому або на зарядній станції є ознаки пошкодження, або якщо кабель несправний.
- Не використовуйте робот-пилосос на відкритому повітрі.
- Робот-пилосос, зарядна станція, блок живлення та кабель живлення не повинні занурюватися в воду або інші рідини.
- Не використовуйте робот-пилосос на вологій поверхні або в місцях, де є ризик того, що робот-пилосос може контактувати з водою.
- Ніколи не торкайтесь адаптера живлення мокрими руками.
- Не тягніть за кабель живлення, коли виймаєте адаптер живлення з розетки. Замість цього, тримайтеся за сам блок живлення.

- Зберігайте робот-пилосос і комплектуючі далеко від відкритого вогню і гарячих поверхонь. Наприклад не використовуйте робот-пилосос поблизу палаючого каміна.
- Не згинайте кабель живлення і не кладіть його на гострі поверхні.
- Якщо ви не використовуєте і не очищаєте робот-пилосос або якщо відбувається збій, завжди вимикайте робот-пилосос і виймайте адаптер живлення з розетки.
- Відкривайте корпус тільки для тих цілей, що зазначені в цій інструкції з експлуатації і у разі несправності для ремонту зверніться до спеціаліста. У таких випадках потрібно звернутися в спеціалізований сервісний центр. У разі самостійного ремонту, неправильного з'єднання або неправильного використання ми знімаємо з себе відповідальність і гарантійні зобов'язання.

Увага! Цей продукт не може використовуватися дітьми, людьми з розумовими вадами або людьми, позбавленими відповідного досвіду і знань.

- Цей пилосос не повинен використовуватися дітьми або людьми без відповідного досвіду та знань.
- Діти не повинні грати з роботом-пилососом. Діти без нагляду дорослих не можуть використовувати робот-пилосос і комплектуючі.
- Тримайте дітей до восьми років далеко від робота-пилососа, зарядної станції та інших комплектуючих робота. Не використовуйте робот-пилосос в кімнаті, де маленька дитина залишається один, дитина може отримати травму.
- Не дозволяйте дітям гратися з пакувальними матеріалами. Вони можуть травмуватися.

Обережно! Ризик травми!

Неправильна експлуатація робота-пилососа може спричинити травмування.

Будь ласка, перебувайте на відстані від поворотних щіток робота-пилососа. Завжди вимикайте його перед тим, як будете піднімати або переносити його.

Увага! Ризик пошкодження! Якщо неправильно поводитися з роботом-пилососом це може спричинити його пошкодження.

- Використовуйте роботизований пилосос тільки зі вставленими пилосбірником і фільтром.
- Не сидіть на роботизованому пилососі.
- Тримайте домашніх тварин подалі від робота-пилососа і не дозволяйте їм сидіти або стояти на ньому.
- Не використовуйте робот-пилосос у місцях, де є очевидні ризики пошкодження, наприклад, поруч зі сходами, великими столами та ін.
- Зверніть увагу, що робот-пилосос не може заплутатися в висячих шнурах і шторах.
- Не дозволяйте роботу-пилососу їздити по кабелях живлення, звуковим та іншим кабелям.
- Не використовуйте робот-пилосос для всмоктування таких речовин, як крейда, цементний пил, гарячий попіл або дуже тонкий пісок, оскільки вони можуть засмітити пори фільтра.
- Не використовуйте робот-пилосос на килимах з довгим ворсом або з бахромою.
- Вимкніть робот-пилосос, якщо у робота-пилососа видно несправність, він створює незвичайний шум або виникає інша небезпечна ситуація.

ПЕРШЕ ВВИМКНЕННЯ

Перевірте робот-пилосос і комплект поставки

1. Дістаньте робот-пилосос з упаковки.
2. Перевірте, чи є на роботі-пилососі або окремих деталях ознаки пошкодження. Якщо вони є, не використовуйте робот-пилосос. Зверніться до виробника за адресою сервісу, зазначеному на гарантійному талоні.
3. Перевірте, чи є в наявності всі деталі (див. Рисунок А)

Встановлення та під'єднання зарядної станції

1. Помістіть зарядну станцію на рівну поверхню впритул до стіни, щоб вона не ковзала під час стикування з роботом. Контактні точки для стикування повинні бути доступні. (Див. Рисунок D).
2. Перевірте, чи немає ніяких перешкод або перепадів висот на відстані 2 м попереду і 1 м з боків від зарядної станції. Не ставте зарядну станцію під меблями, наприклад, під столом або батареєю.
3. Вставте вилку адаптера живлення в гніздо під'єднання зарядної станції (23).
4. Вставте адаптер живлення в розетку. Контрольна лампочка (22) загориться. Зарядна станція готова до використання.

Зарядка батареї робота-пилососа

Ви можете зарядити батарею вручну або автоматично за допомогою зарядної станції.

При зарядці дотримуйтесь наступних вимог: необхідно поставити акумулятор заряджатися всю ніч, якщо ви заряджаєте його в перший раз.

Надалі процес заряду буде займати приблизно 4-4,5 години. Якщо акумулятор повністю заряджений, на дисплеї (7) робота-пилососа з'явиться напис FULL.

Ручна зарядка

Ви можете зарядити батарею вручну в перший раз. Для подальшого використання ми рекомендуємо автоматично заряджати її на зарядній станції. (див. наступний розділ), тоді акумулятор буде повністю заряджений.

1. Поверніть вимикач в положення I (див. рисунок E).
2. Вставте вилку адаптера живлення (6) в рознім (20) робота-пилососа.
3. Вставте адаптер живлення (6) в розетку. Повідомлення на дисплеї покаже, що акумулятор заряджається (див. розділ "Відображення повідомлень").
4. Вимкніть кабель, коли на дисплеї (7) з'явиться напис FULL.
5. Перед першим використанням поставте робота заряджатися на ніч. Після закінчення зарядки дисплей вимкнеться.

Автоматична зарядка Робот-пилосос автоматично повертається на зарядну станцію, коли батарея майже порожня або якщо ви натиснете кнопку керування HOME (9).

ВІДОБРАЖЕННЯ ПОВІДОМЛЕНЬ

Екран (7) завжди інформує вас про стан робота-пилососа

Екран	Значення
88:88	Робот-пилосос знаходиться в режимі вибору, бажана функція може бути обрана за допомогою кнопки керування
C---	Робот-пилосос прибирає в режимі кутового прибирання
AUGO	Робот-пилосос прибирає в автоматичному режимі
SPOG	Робот-пилосос прибирає в режимі прибирання по точкам
BASE	Робот-пилосос рухається до бази для зарядки
Lo	Батарея майже розряджена і невдовзі має бути заряджена
FULL	Батарея повністю заряджена
	Батарея заряджається. Чим менше паличок блимає, тим більше заряджена батарея

Підготовка

Завжди дотримуйтесь наступних пунктів перед прибиранням за допомогою робота-пилососа.

- Акумулятор завжди має бути повністю заряджений, а пилосбірник завжди повинен бути порожнім.
- Приберіть дорогу кераміку, крихкі предмети (такі як окуляри) і цінні речі з підлоги. Це також стосується кабелів, рушників та ін.
- Протріть насухо вологі або мокрі ділянки підлоги.
- Приберіть товсті м'які килими і килими з бахромою.
- Перед прибиранням закрийте зовнішні двері, а також двері в приміщення, які не треба прибирати.
- Ви можете захистити вразливі області, наприклад, області з великою кількістю кабелів, розмістивши перед ними тверді предмети, наприклад, велику сумку.
- Тримайте домашніх тварин подалі від робочої зони робота-пилососа.

ВИКОРИСТАННЯ

Увага! При використанні та зарядці вимикач живлення повинен бути встановлений в положення **I**. Потрібно вимкнути робот-пилосос, коли він не використовується протягом тривалих періодів часу, (вимикач живлення в положення **O**). Якщо робот-пилосос знаходиться в сплячому режимі (ніяких повідомлень на екрані), ви повинні натиснути на кнопку керування двічі, щоб розбудити його. Завжди звертайте увагу на повідомлення на екрані.

Автоматичне прибирання

Натисніть кнопку CLEAN (9) "88:88" а потім AUTO відобразиться на екрані. Робот-пилосос почне самостійно прибирання території.

При автоматичному прибиранні робот-пилосос при необхідності перемикається в режим кутового очищення, якщо датчики робота-пилососа повідомляють, що він наближається до кута. Після очищення кута робот-пилосос перемикається в звичайний режим AUTO.

Пауза

1. Натисніть кнопку CLEAN щоб зупинити пилосос, наприклад, для усунення перешкод.
2. Натисніть кнопку CLEAN ще раз протягом 15 секунд щоб відновити прибирання.

Завершення прибирання

Натисніть кнопку CLEAN (9)

Натисніть кнопку CLEAN знову і утримуйте кнопку натиснутою протягом декількох секунд, поки на дисплеї не зникне повідомлення (роботизований пилосос знаходиться в сплячому режимі).

Натисніть кнопку HOME (9) двічі, в такому випадку робот-пилосос зупиняє прибирання і повертається назад на зарядну станцію для зарядки акумулятора.

Увага! Якщо ви натиснете кнопку CLEAN тільки один раз в кінці, робот-пилосос перейде в сплячий режим через 15 секунд, якщо інші клавіші не будуть натиснуті раніше.

Прибирання дуже брудних поверхонь

1. Дійте так, як описано в першому розділі "Автоматичне прибирання".
2. Натисніть кнопку SPOT (9), якщо ви хочете вибірково очистити особливо брудну пляму. На дисплеї почне блимати напис "88:88".
3. Натисніть кнопку SPOT ще раз, щоб почати очищення. Щойно ділянка буде достатньо очищена, робот-пилосос знову перейде в режим AUTO і буде прибирати як зазвичай.

Примітка: Ви також можете закінчити вибіркоче прибирання, натиснувши кнопку CLEAN двічі.

Прибирання через певний час

За допомогою цієї функції ви можете встановити проміжок часу, після закінчення якого робот-пилосос почне прибирання.

Самий короткий проміжок часу: 15 хвилин. Найдовший проміжок часу: 23 години 45 хвилин.

1. Натисніть кнопку CLEAN (9) (якщо на дисплеї не відображається повідомлення).
2. Натисніть кнопку PLAN (9). На дисплеї замигають дві задні цифри.
3. Встановіть потрібне число хвилин (00,15,30,45) клавішами HOME або SPOT (9).
4. Натисніть кнопку PLAN ще раз. На дисплеї замигають дві передні цифри.
5. Встановіть потрібне число годин (01-23) клавішами HOME або SPOT (9).
6. Натисніть кнопку CLEAN (9), щоб підтвердити налаштування.
7. Після закінчення встановленого часу робот-пилосос вмикається і починає автоматичне прибирання.

Примітка:

Якщо ви хочете відмінити налаштування, утримуйте кнопку PLAN натиснутою приблизно 5 секунд, доки не з'явиться напис "00:00", а потім натисніть кнопку CLEAN.

Якщо ви повністю вимкнете робот-пилосос (вимикач в положенні **0**), зроблені налаштування не збережуться.

ОЧИЩЕННЯ І ОБСЛУГОВУВАННЯ

ОЧИЩЕННЯ

Обережно! небезпека ураження електричним струмом! Неправильна експлуатація робота-пилососа може спричинити ураження електричним струмом.

Робот-пилосос, зарядна станція, блок живлення та кабель живлення не повинні занурюватися в воду або інші рідини.

1. Завершіть процес зарядки і налаштуйте перемикач живлення в положення **0**. Також від'єднайте зарядну станцію (2) від електромережі.
2. Відкрийте робот-пилосос, натиснувши кнопку PUSH на кришці (див. рисунок F в розділі 1).
3. Вийміть пилозбірник (17) (див. рисунок F, крок 2).
4. Зніміть рамку фільтра (18) і високоефективний фільтр (19) (див. рисунок F, крок 3). Постукайте по високоефективному фільтру.
5. Вийміть основний фільтр (16) з пилозбірника (див. рисунок F, крок 4).
6. Очистіть пилозбірник (див. рисунок F, крок 5).

7. Промийте пилосос під краном або протріть його вологою тканиною. Після цього витріть пилосос насухо. Ви можете очистити основний і високоефективний фільтри за допомогою щітки (4) (див. Рисунок F, крок 6). Вставляйте в пилосос тільки сухі фільтри.
8. Вставте високоефективний фільтр і закріпіть його за допомогою рамки фільтра (див. рисунок F, крок 7).
9. Вставте пилосос в робот-пилосос і закрийте кришку.
9. Очистіть бічні датчики (25) на нижній стороні робота-пилососа м'якою тканиною (див. рисунок F, крок 8).
10. Також очистіть: бічні щітки (12), колеса (11 і 14), контактні точки для зарядки батареї (13), отвір пилососа (15).
11. Очистіть корпус робота-пилососа і зарядну станцію м'якою, злегка змоченою тканиною.

ЗАМІНА ЧАСТИН

Увага! Бічні щітки і високоефективний фільтр доступні в спеціалізованих магазинах.

Зверніть увагу на маркування правого і лівого боку на нижній частині робота-пилососа, коли будете замінювати бічні щітки. Заміна повинна бути проведена відповідно до маркування правої і лівої сторони.

Бічні щітки

Якщо бічні щітки зношені, ви можете замінити їх на запасні щітки.

1. За допомогою хрестоподібної викрутки послабте старі бічні щітки (12), які закріплені на нижньому боці робота-пилососа (див. рисунок B).
2. Прикріпіть нові 5-дюймові бічні щітки.

Високоефективний фільтр

Залежно від частоти використання високоефективний фільтр високої якості потрібно очищати через 15-30 днів. Через 6 місяців він повинен бути замінений на запасний фільтр (3) з комплекту поставки.

1. Вийміть старий високоефективний фільтр (див. Розділ "Очищення", кроки 1-4).
2. Замініть старий високоефективний фільтр на новий.

УСУНЕННЯ НЕСПРАВНОСТЕЙ

	Проблема	Можливі причини	Рішення
1.	Не працює	Батарея заряджена не повністю	Повністю зарядити батарею
		Вимикач живлення (21) встановлений в положення O	Встановити вимикач живлення в положення I
		Контактні точки батареї забруднені	Очистіть контактні точки батареї, зарядної станції (24) і робота-пилососа (13)
2.	Погана продуктивність пилососа	Отвір пилососа (15) забився	Перевірте отвір пилососа
		Колектор сміття повний або фільтри забилися	Виконайте процедури, описані в розділі "Очищення"

КОДИ ПОМИЛОК

Технічні проблеми можуть бути відображені у вигляді коду помилки на екрані.

Примітка: Якщо пилосос не працює, вимкніть робот-пилосос (вимикач живлення в положенні **O**) і знову увімкніть його. Якщо помилка повториться, зверніться в наш сервісний відділ або до фахівця за допомогою.

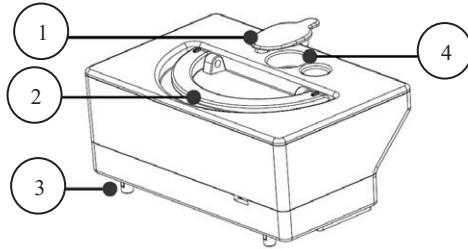
Не намагайтеся самостійно відремонтувати пристрій.

Код помилки	Можлива причина	Можливе рішення
E01	Ліве бічне колесо не крутиться	Перевірте ліве бічне колесо і очистіть його якщо це необхідно
E02	Праве бічне колесо не крутиться	Перевірте праве бічне колесо і очистіть його якщо це необхідно
E04	Робот-пилосос був піднятий	Опустіть робот-пилосос на підлогу
E05	Бічні датчики (25) не працюють	Очистіть бічні датчики, дивіться розділ "Очищення", крок 9
E06	Бампер (8) не працює	Перевірте бампер і очистіть його якщо це необхідно
E10	Вимикач живлення в положенні O (Вкл)	Переведіть перемикач живлення в положення I (Вкл)

ТЕХНІЧНІ ДАНІ

Тип	Робот-пилосос V55
Потужність	20 Вт
Вага	Приблизно 2,3 кг
Розміри (довжина x висота)	300 x 78 мм
Колектор сміття	Приблизно 0,3 л
Час зарядки	Приблизно 200-350 хв
Максимальний час прибирання	Приблизно 100-120 хв
Артикул	42541
Вхідна напруга	100-240 В, 50/60 Гц
Вихідна напруга	19 В, 0,6 А постійного струму
Тип	GSCV0600S019V12E
Тип батареї	Літій-іонна батарея
Напруга	14,4 В
Ємність батареї	2600 мАг

ДОДАТОК – ІНСТРУКЦІЯ З ЕКСПЛУАТАЦІЇ (ТІЛЬКИ ДЛЯ МОДЕЛЕЙ З ЄМНІСТЮ ДЛЯ ВОДИ)



1. Гумова прокладка
2. Ручка
3. Отвір для зливу води
4. Отвір для заливття води

1. Суха очистка здійснюється за допомогою сміттьового кошику, а вологе очищення здійснюється за допомогою бака для води.
2. Кронштейн швабри повинен знаходитися на роботі з шваброю, коли використовується бак для води.
3. Налийте воду в бак для води.
4. Відкрийте кришку робота і вставте бак для води в корпус. Відкидний клапан бака для води повинен бути поєднаний з відкидним клапаном на корпусі робота.
5. Закрийте кришку робота, натисніть кнопку CLEAN, щоб почати вологе прибирання. Під час вологого прибирання не працює функція всмоктування.
6. Коли робот-пилосос зупиняється з баком для води всередині або коли волога очистка завершена, а в баку залишилася вода, вийміть бак для води і вилийте воду. Потім приберіть порожній бак для води.
7. Для кращого очищення рекомендуємо використовувати функцію сухого прибирання перед вологим прибиранням.
8. Вода з бака для води витікає автоматично. Ніколи не залишайте резервуар для води всередині або зовні робота, якщо в баці ще є вода. В іншому випадку вода може витекти і пошкодити підлогу.
9. Будь ласка, виймайте бак води, коли ви заряджаєте робота-пилососа.

КНОПКА "MAX" НА ПУЛЬТІ КЕРУВАННЯ

1. Натисніть кнопку "MAX" для перемиканням між покращеним та нормальним очищенням під час сухого прибирання.
2. Натисніть кнопку "MAX", щоб робот повернувся назад в режим очікування.




УТИЛІЗАЦІЯ

Утилізація упаковки

Утилізація упаковки відповідно до її типу.

Утилізація робота-пилососа

Утилізуйте робот-пилосос відповідно до законів вашої країни.

 	<p>Старі пристрої не повинні потрапляти в побутові відходи! Якщо ви перестали використовувати робот-пилосос, ви як споживач за законом зобов'язані утилізувати старий пристрій окремо від побутових відходів. Наприклад, в місці збору такого виду відходів у вашому населеному пункті. Таким чином гарантується утилізація старих пристроїв і зменшується негативний вплив на навколишнє середовище. З цієї причини електричний пристрій позначено цим символом.</p>
	<p>Акумулятори не повинні потрапляти в побутові відходи! Ви як споживач за законом зобов'язані утилізувати всі види акумуляторів в місці збору такого виду відходів у вашому населеному пункті, незалежно від наявності в них забруднюючих речовин. Таким чином їх можна буде утилізувати екологічно безпечним способом. Утилізуйте робот-пилосос в комплекті з батареєю тільки в незарядженому стані на місці збору!</p>

Позначення: Cd = Кадмій, Hg = Ртуть, Pb = Свинець