

- Не позволяйте детям играть с прибором.
- Не допускайте свисания шнура с края стола или места установки прибора.
- Внимание!**
- Не ставьте прибор на горячую поверхность и не допускайте контакта сетевого шнура с горячими поверхностями.
- Перед очисткой прибора или в случае возникновения неполадок отключайте прибор от электросети.
- Данный прибор предназначен только для использования в домашних и других подобных условиях, в том числе:
- В столовых и на кухнях для персонала в магазинах, офисах и т.п.;
- В загородных домах и на фермах;
- Постояльцами гостиниц, гостевых домов и других подобных заведений;
- Постояльцами мини-отелей.

#### Электромагнитные поля (ЭМП)

Данный прибор Philips соответствует стандартам по электромагнитным полям (ЭМП). При правильном обращении согласно инструкции, приведенной в руководстве по эксплуатации, использование прибора безопасно в соответствии с современными научными данными.

#### Заказ аксессуаров

Для приобретения принадлежностей для этого прибора посетите наш интернет-магазин по адресу [www.shop.philips.com/service](http://www.shop.philips.com/service). Если в вашей стране такой магазин отсутствует, обратитесь в торговую организацию Philips или в сервисный центр Philips. При возникновении вопросов относительно заказа принадлежностей для прибора, обратитесь в центр поддержки потребителей Philips в вашей стране. Контактная информация указана на гарантийном талоне.

#### Защита окружающей среды

- После окончания срока службы не выбрасывайте прибор вместе с бытовыми отходами. Передайте его в специализированный пункт для дальнейшей утилизации. Этим вы поможете защитить окружающую среду (Рис. 1).

#### Гарантия и обслуживание

При возникновении проблемы или при необходимости получения сервисного обслуживания или информации посетите веб-сайт Philips [www.philips.com/support](http://www.philips.com/support) или обратитесь в центр поддержки потребителей Philips в вашей стране (номер телефона центра указан на гарантийном талоне). Если в вашей стране подобный центр отсутствует, обратитесь в местную торговую организацию Philips.

#### Поиск и устранение неисправностей

Данная глава посвящена наиболее распространенным проблемам, возникающим при использовании прибора. Если самостоятельно справиться с возникшими проблемами не удастся, см. список часто задаваемых вопросов на веб-странице [www.philips.com/support](http://www.philips.com/support) или обратитесь в центр поддержки потребителей в вашей стране.

Проблема	Способы решения
Прибор не работает.	Подключите прибор к электросети и включите его.
	Проверьте, соответствует ли напряжение, указанное на приборе, напряжению в сети.
	Налейте в емкость свежую воду.
Утечка воды из прибора.	Не заполняйте емкость для воды выше отметки MAX.
Приготовление кофе занимает много времени.	Выполните очистку прибора от накипи.
Приготовление кофе сопровождается шумом и выходом пара.	Убедитесь, что в приборе нет скопления накипи. При необходимости проведите очистку прибора от накипи.

Проблема	Способы решения
На дне кувшина появилась кофейная гуща.	Перед тем как насыпать молотый кофе в фильтр убедитесь, что установлена крышка емкости для воды. Не кладите слишком много молотого кофе в фильтр. Кувшин должен располагаться на нагреваемой пластине носиком к прибору (не должен быть направлен в сторону). Прочистите отверстие в нижней части держателя фильтра. Используйте бумажный фильтр нужного размера (тип 1 x 4 или № 4). Проверьте целостность бумажного фильтра.
Кофе получается некрепким.	Соблюдайте правильную пропорцию количества воды и кофе. Убедитесь, что бумажный фильтр не смят. Используйте бумажный фильтр нужного размера (тип 1 x 4 или № 4). Перед началом приготовления кофе убедитесь, что в кувшине нет воды.

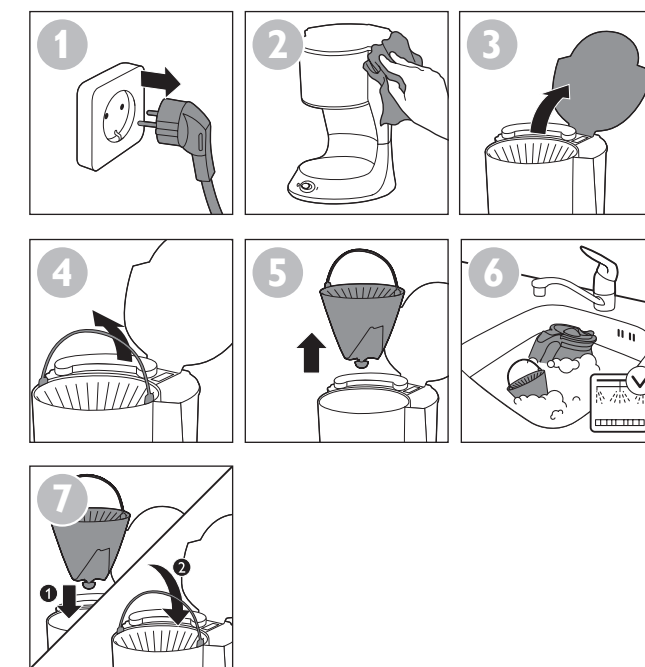
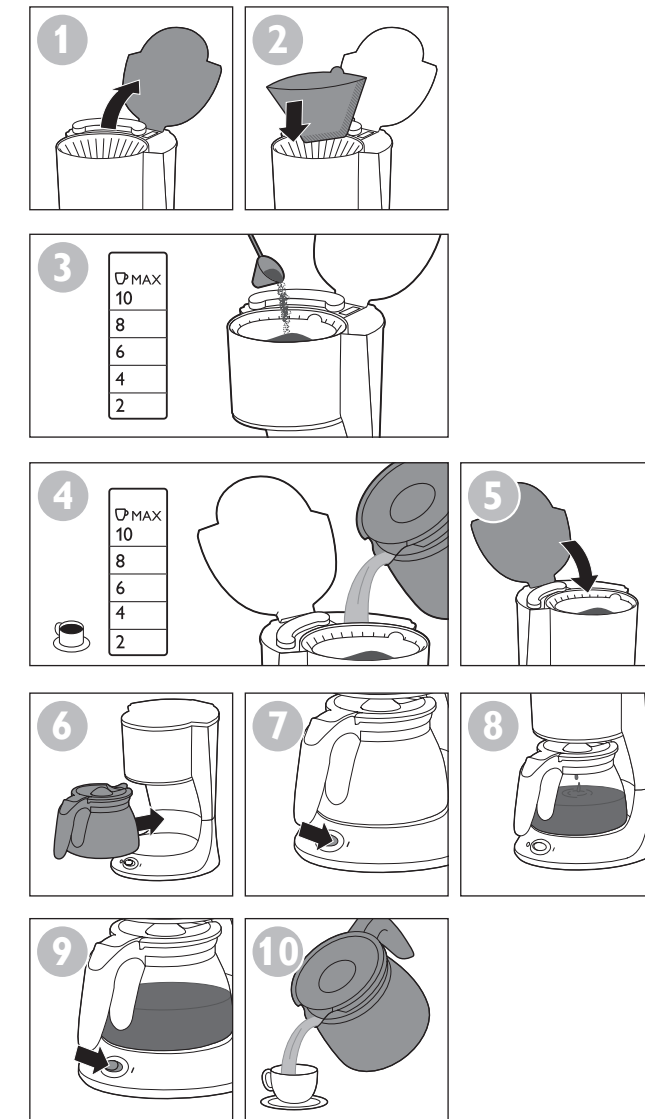
Кофе имеет неприятный вкус.	Не оставляйте кувшин с кофе надолго на нагреваемой пластине, особенно при небольшом объеме кофе в кувшине.
Кофе недостаточно горячий.	Убедитесь, что кувшин правильно установлен на нагреваемую пластину. Убедитесь, что нагреваемая пластина и кувшин чистые. Для уверенности в получении кофе нужной температуры рекомендуется готовить более трех чашек кофе.

	Рекомендуется использовать тонкостенные чашки, так как они поглощают меньше тепла, чем толстостенные.
	Не наливайте холодное молоко из холодильника.

В кувшине меньше кофе, чем ожидалось.	Проверьте правильность установки кувшина на нагреваемую пластину. Если кувшин установлен неправильно, противокапельная система воспрепятствует протеканию кофе из фильтра.
---------------------------------------	--

	Класс защиты от электрического тока: Класс I
--	--

Кофеварка капельного типа  
Изготовлено под контролем "Philips Consumer Lifestyle B.V.",  
Туссендиен 4, 9206 АД, Драхтен, Нидерланды  
Импортер: ООО «Филипс», Российская Федерация, 123022 г. Москва,  
ул. Сергея Макеева, д.13, тел. +7(495) 937 93 00  
920-1080W 220-240V 50/60Hz  
Для бытовых нужд  
Класс защиты от электрического тока: Класс I



Always here to help you

Register your product and get support at [www.philips.com/welcome](http://www.philips.com/welcome)



Question?  
Contact  
Philips

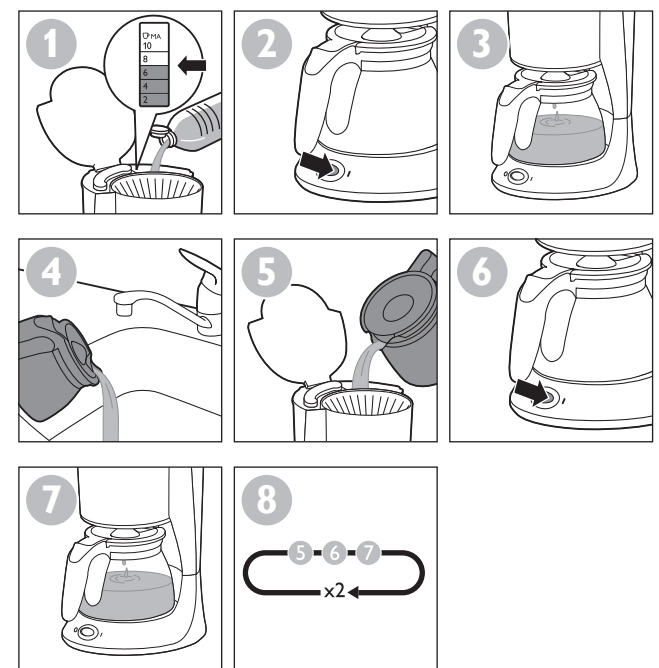
HD7457  
HD7447



User manual

PHILIPS

CALC



[www.philips.com](http://www.philips.com)

100% recycled paper  
100% papier recyclé

4222.200.0057.1

## ENGLISH

### Introduction

Congratulations on your purchase and welcome to Philips! To fully benefit from the support that Philips offers, register your product at [www.philips.com/welcome](http://www.philips.com/welcome).

### Important

Read this important information carefully before you use the appliance and save it for future reference.

#### Danger

- Never immerse the appliance in water or any other liquid.

#### Warning

- Check if the voltage indicated on the appliance corresponds to the local mains voltage before you connect the appliance.
- Do not use the appliance if the plug, the mains cord or the appliance itself is damaged.
- If the mains cord is damaged, you must have it replaced by Philips, a service centre authorised by Philips or similarly qualified persons in order to avoid a hazard.
- This appliance can be used by children aged from 8 years and above and by persons with reduced physical, sensory or mental capabilities or lack of experience and knowledge if they have been given supervision or instruction concerning use of the appliance in a safe way and if they understand the hazards involved.
- Cleaning and user maintenance shall not be made by children unless they are older than 8 and supervised.
- Keep the appliance and its cord out of the reach of children aged less than 8 years.
- Children should be supervised to ensure that they do not play with the appliance.
- Do not let the mains cord hang over the edge of the table or worktop on which the appliance stands.

#### Caution

- Do not place the appliance on a hot surface and do not let the mains cord come into contact with hot surfaces.
- Unplug the appliance before you clean it and if problems occur during brewing.
- This appliance is intended to be used in household and similar applications such as:
  - Staff kitchen areas in shops, offices and other working environments;
  - Farm houses;
  - By clients in hotels, motels and other residential type environments;
  - Bed and breakfast type environments.

#### Electromagnetic fields (EMF)

This Philips appliance complies with all standards regarding electromagnetic fields (EMF). If handled properly and according to the instructions in this user manual, the appliance is safe to use based on scientific evidence available today.

#### Ordering accessories

To purchase accessories for this appliance, please visit our online shop at [www.shop.philips.com/service](http://www.shop.philips.com/service). If the online shop is not available in your country, go to your Philips dealer or a Philips service centre. If you have any difficulties obtaining accessories for your appliance, please contact the Philips Consumer Care Centre in your country. You find its contact details in the worldwide guarantee leaflet.

#### Environment

- Do not throw away the appliance with the normal household waste at the end of its life, but hand it in at an official collection point for recycling. By doing this, you help to preserve the environment (Fig. 1).

#### Guarantee and service

If you need service or information or if you have a problem, please visit the Philips website at [www.philips.com/support](http://www.philips.com/support) or contact the Philips Consumer Care Centre in your country. You find its phone number in the worldwide guarantee leaflet. If there is no Consumer Care Centre in your country, go to your local Philips dealer.

#### Troubleshooting

This chapter summarises the most common problems you could encounter with the appliance. If you are unable to solve the problem with the information below, visit [www.philips.com/support](http://www.philips.com/support) for a list of frequently asked questions or contact the Consumer Care Centre in your country.

Problem	Solution
The appliance does not work.	Plug in and switch on the appliance.
	Make sure that the voltage indicated on the appliance corresponds to the local mains voltage.
	Fill the water tank with water.
Water leaks out of the appliance.	Do not fill the water tank beyond the MAX level.
The appliance takes a long time to brew coffee.	Descale the appliance.
The appliance produces a lot of noise and steam during the brewing process.	Make sure that the appliance is not blocked by scale. If necessary, descale the appliance.
Coffee grounds end up in the jug.	Make sure that the water tank cover is in place before you put the ground coffee in the filter.
	Do not put too much ground coffee in the filter.
	Make sure you put the jug on the hotplate with the spout facing into the appliance (i.e. not pointing sideways).
	Unplug the opening in the bottom of the filter holder.
	Use the right size of paper filter (type 1x4 or no. 4).
	Make sure the paper filter is not torn.
The coffee is too weak.	Use the right proportion of coffee to water.
	Make sure the paper filter does not collapse.
	Use the right size of paper filter (type 1x4 or no. 4).
	Make sure there is no water in the jug before you start to brew coffee.
The coffee does not taste good.	Do not leave the jug with coffee on the hotplate too long, especially not if it only contains a small amount of coffee.
The coffee is not hot enough.	Make sure that the jug is properly placed on the hotplate.
	Make sure that the hotplate and the jug are clean.
	We advise you to brew more than three cups of coffee to ensure that the coffee has the right temperature.
	We advise you to use thin cups, because they absorb less heat from the coffee than thick cups.
	Do not use cold milk straight from the refrigerator.

There is less coffee in the jug than expected. Make sure you place the jug properly on the hotplate. If the jug is not placed properly on the hotplate, the drip stop prevents the coffee from flowing out of the filter.

## ҚАЗАҚША

### Кіріспе

Өнімді сатып алуыңызбен құттықтаймыз және Philips компаниясына қош келдіңіз! Philips компаниясы ұсынатын қолдауды толығымен пайдалану үшін өнімді [www.philips.com/welcome](http://www.philips.com/welcome) веб-торабында тіркеніз.

### Маңызды

Құралды қолданбастан бұрын осы маңызды ақпаратты мұқият оқып шығып, оны келешекте қарау үшін сақтап қойыңыз.

#### Қауіпті жағдайлар

- Құрылғыны суға немесе басқа сұйықтыққа батыруға болмайды.
- **Абайлаңыз**
  - Құралды қоспас бұрын, онда көрсетілген кернеудің жергілікті желі кернеуіне сәйкес келетінін тексеріп алыңыз.
  - Штепсельдік ұшы, қуат сымы немесе өзі зақымданған болса, құралды қолданбаңыз.
  - Қуат сымы зақымданған болса, қауіпті жағдай орын алмауы үшін, оны тек Philips компаниясында, Philips мақұлдаған қызмет орталығында немесе білікті мамандар ауыстыруы керек.
  - Бақылау астында болса немесе құрылғыны қауіпсіз пайдалану туралы нұсқаулар алған болса және байланысты қауіптерді түсінсе, бұл құрылғыны 8 және одан жоғары жастағы балалар және дене, сезу немесе ақыл-ой қабілеттері кем немесе тәжірибесі мен білімі жоқ адамдар пайдалана алады.
  - 8 жасқа толмаған балалар ересектің қадағалауынсыз тазалау және техникалық қызмет көрсету жұмыстарын жүргізбеуі тиіс.
  - Құрылғы мен оның сымын 8 жасқа толмаған балалардың қолы жетпейтін жерге қойыңыз.
  - Балалардың құралмен ойнамауын қадағалаған жөн.
  - Ток сымы стөл жиегінен немесе құрал жұмыс жасап жатқан беттің жиегінен салбырап тұрмауы тиіс.

#### Ескерту

- Құралды ысып тұрған бетке қоюға болмайды және ток сымын ысып тұрған беттерге тигізуге болмайды.
- Құралды тазалар алдында және егер кофе қайнатып жатқанда проблемалар туған жағдайда тоқтан суырып тастаңыз.
- Бұл құрал үй ішінде және келесі орындарда қолдануға арналған:
  - Дүкендегі, кеңседегі және басқа да жұмыс орындарындағы қызметкерлерге арналған асханалар;
  - Фермалар;
  - Қонақ үйлер, мотельдер және басқа да тұрғын орындары;
  - Жатақ пен таңғы ас берілетін жерлер.

#### Электромагниттік өрістер (ЭМО)

Осы Philips құралы электромагниттік өрістерге (ЭМО) қатысты барлық стандарттарға сай. Осы пайдаланушы нұсқаулығы бойынша дұрыс қолданылса, бүгінгі таңдағы ғылыми дәлелдерге сәйкес, құрал пайдалану үшін қауіпсіз болып табылады.

#### Қосалқы құралдарға тапсырыс беру

Бұл құрылғыға қосалқы құралдар сатып алу үшін, [www.shop.philips.com/service](http://www.shop.philips.com/service) мекенжайындағы онлайн-дүкенімізге кіріңіз. Онлайн-дүкен қызметін пайдалану еліңізде мүмкін болмаса, Philips дилеріне немесе Philips қызмет көрсету орталығына барыңыз. Құрылғы үшін қосалқы құралдар алуда қиындықтар болса, еліңіздегі Philips Тұтынушыларды қолдау орталығына хабарласыңыз. Бұл байланыс мәліметтерін дүниежүзілік кепілдік кітапшасынан табасыз.

#### Қоршаған орта

- Қызмет мерзімі аяқталғанда, құралды әдеттегі қоқыспен бірге тастамай, ресми жинау орнына тапсырыңыз. Осылайша, сіз қоршаған ортаны сақтауға көмектесесіз (Сурет 1).

#### Кепілдік және қызмет көрсету

Қызмет көрсету жұмыстары немесе ақпарат қажет болса немесе проблема туындаса, Philips компаниясының [www.philips.com/support](http://www.philips.com/support) веб-торабына кіріңіз немесе еліңіздегі Philips тұтынушыларды қолдау орталығына хабарласыңыз. Телефон нөмірін дүниежүзілік кепілдік кітапшасынан табуға болады. Еліңізде тұтынушыларды қолдау орталығы болмаған жағдайда, жергілікті Philips дилеріне хабарласыңыз.

#### Ақаулықтарды жою

Бұл тарауда құралда ең жиі кездесетін мәселелер жинақталған. Төмендегі ақпараттың көмегімен мәселені шеше алмасаңыз, жиі қойылатын сұрақтар тізімін көру үшін [www.philips.com/support](http://www.philips.com/support) торабына кіріңіз немесе еліңіздегі Тұтынушыларды қолдау орталығына хабарласыңыз.

Проблема	Шешімі
Құрал жұмыс істемейді.	Құралды электр қуатына жалғап, қосыңыз.
	Құралда көрсетілген кернеудің жергілікті ток көзінің кернеуіне сәйкес келетінін тексеріңіз.
	Су ыдысына су құйыңыз.
Құралдан су ағады.	Су ыдысында көрсетілген «MAX» деңгейінен суды асырып құюға болмайды.
Құрал кофеңі жасауға өте көп уақыт жұмсайды.	Қақты тазалаңыз.
Құрал кофе жасап жатқан кезде өте көп шу шығарады және көп буланады.	Құралдың қақпен бітеліп қалмағанын тексеріңіз. Қажет болса, қақты тазалаңыз.
Тартылған кофе құманға түсіп кетеді.	Үгітілген кофеңі сүзгіге салмас бұрын, су ыдысының жапқышы орнында болғанын тексеріңіз.
	Сүзгіге тым көп ұнтақталған кофе салмаңыз.
	Құмыраны ысыту табанына қойғанда, шүмегі құралдың ішіне бағытталғанын тексеріңіз (яғни, жан-жаққа бағытталмауы тиіс).
	Сүзгі ұстағышының түбіндегі тесікті тазалаңыз.
	Өлшемі дұрыс келетін қағаз сүзгіні пайдаланыңыз (1x4 немесе № 4).
	Қағаз сүзгісінің жыртылмағанын тексеріңіз.
Кофе өте сұйық.	Кофе мен судың пропорциялары дұрыс болуы тиіс.
	Қағаз сүзгісінің түсіп кетпеуін қадағалаңыз.
	Өлшемі дұрыс келетін қағаз сүзгіні пайдаланыңыз (1x4 немесе № 4).
	Кофе қайнатпас бұрын құмырада су жоқтығын тексеріңіз.

Кофе дәмі жақсы емес. Құманды қызатын бетте өте ұзақ уақытқа қалдырмаңыз, әсіресе егер оның ішінде кофе мөлшері аз болса.

Проблема	Шешімі
Кофе жетерліктей ыстық емес.	Құмыраны ыстық плитаға дұрыс орнатқандығыңызды тексеріңіз.
	Ыстық плита мен құмыраның таза екенін тексеріңіз.
	Кофеңіз температурасы дұрыс болсын десеңіз, бір қайнатқанда үш кружка кофеден көп кофе қайнатыңыз.
	Жұқа саптыаяқтар қолдануға кеңес береміз, себебі олар қалың кружкадан гөрі аз ыстық тартады.
	Тоңазытқыштан шыққан салқын сүтті бірден қоспаңыз.

Құмандағы кофе мөлшері сіз ойлағаннан аз. Құманды қызатын бетке дұрыстап қоймасаңыз, тамшы тоқтатқыш құманнан кофеңі ағызбай, нәтижесі ретінде фильтр толып, одан кофе тасып кетуі мүмкін.

Тамшы сүзгілі кофе демдегіш Бақылауда жасап шығарған: "Philips Consumer Lifestyle B.V.", Туссендиенп 4, 9206 АД, Драхтен, Нидерланды  
Импортшы: «ЖШҚ Филипс», Сергей Макеев көшесі, 13 үй және 123022 Мәскеу қаласы, Ресей Құрамасы, тел. +7 (495) 937 93 00  
920-1080W 220-240V 50/60Hz  
Үйде пайдалануға арналған.  
Ток соғудан қорғау класы: I-класс Ⓡ

## РУССКИЙ

#### Введение

Поздравляем с покупкой продукции Philips! Для получения полной поддержки, оказываемой компанией Philips, зарегистрируйте прибор на веб-сайте [www.philips.com/welcome](http://www.philips.com/welcome).

#### Важная информация

Перед началом эксплуатации прибора внимательно ознакомьтесь с настоящим буклетом и сохраните его для дальнейшего использования в качестве справочного материала.

#### Опасно!

- Запрещается погружать прибор в воду и другие жидкости.
- **Предупреждение**
  - Перед подключением прибора убедитесь, что указанное на нем номинальное напряжение соответствует напряжению местной электросети.
  - Запрещено пользоваться прибором, если сетевая вилка, сетевой шнур или сам прибор повреждены.
  - В случае повреждения сетевого шнура его необходимо заменить. Чтобы обеспечить безопасную эксплуатацию прибора, заменяйте шнур только в авторизованном сервисном центре Philips или в сервисном центре с персоналом аналогичной квалификации.
  - Дети старше 8 лет и лица с ограниченными интеллектуальными или физическими возможностями, а также лица с недостаточным опытом и знаниями могут пользоваться данным прибором только под присмотром или после получения инструкций по безопасному использованию прибора и при условии понимания потенциальных опасностей.
  - Дети могут осуществлять очистку и уход за прибором, только если они старше 8 лет и только под присмотром взрослых.
  - Храните прибор и шнур в месте, недоступном для детей младше 8 лет.

# McGrp.Ru



## Сайт техники и электроники

Наш сайт [McGrp.Ru](http://McGrp.Ru) при этом не является просто хранилищем [инструкций по эксплуатации](#), это живое сообщество людей. Они общаются на форуме, задают вопросы о способах и особенностях использования техники. На все вопросы очень быстро находят ответы от таких же посетителей сайта, экспертов или администраторов. Вопрос можно задать как на форуме, так и в специальной форме на странице, где описывается интересующая вас техника.