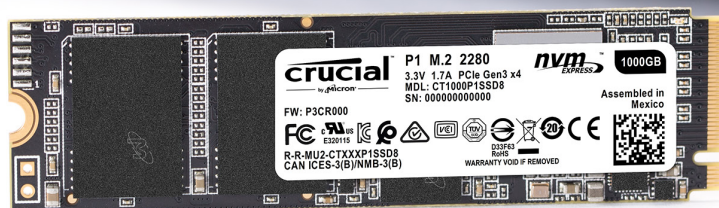




The memory & storage experts™

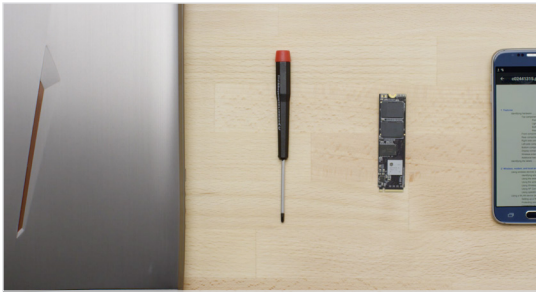
ПОРЯДОК УСТАНОВКИ SSD-НАКОПИТЕЛЯ CRUCIAL® NVMe™ PCIe® M.2 НА КОМПЬЮТЕР



Установка SSD-накопителя Crucial проста и значительно ускоряет работу вашего компьютера!



ЧАСТЬ 1. ПОДГОТОВКА



1. Подготовьте инструменты.

Вам потребуется компьютер, отвертка, ваш новый SSD-накопитель Crucial и руководство пользователя компьютера.



2. Создайте резервную копию важных файлов.

Перед началом процесса установки скопируйте все важные файлы, хранящиеся на вашем компьютере, на флэш-память USB, внешний накопитель или в облачное хранилище.



3. Действуйте неспешно и осторожно.

Вся необходимая информация находится здесь. Внешне ваш компьютер может отличаться от представленного изображения, но процесс установки останется таким же. Внимательно прочитайте инструкции для каждого из этапов и ознакомьтесь с нашими **Полезными советами** для получения дополнительной информации.

ПОЛЕЗНЫЙ СОВЕТ

Поддержка и драйверы для SSD-накопителя NVMe недоступны для ОС Windows® 7. Возможно, производитель вашего компьютера или материнской платы смогут оказать вам техническую поддержку. Вы также можете воспользоваться исправлением Microsoft®, в которое встроена поддержка драйверов NVMe для ОС Windows 7.

ЗНАЕТЕ ЛИ ВЫ?

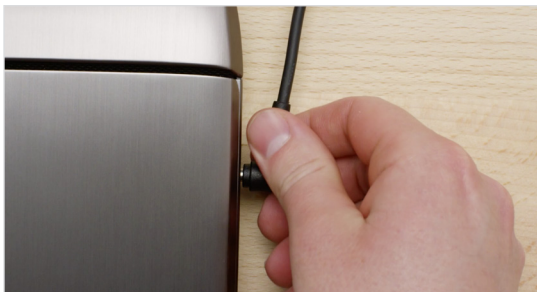
Уборка рабочего места поможет предотвратить накопление статического электричества, способного повредить ваш новый диск.

ЧАСТЬ 2. УСТАНОВКА



1. Выключите компьютер.

Отключите его от сети.



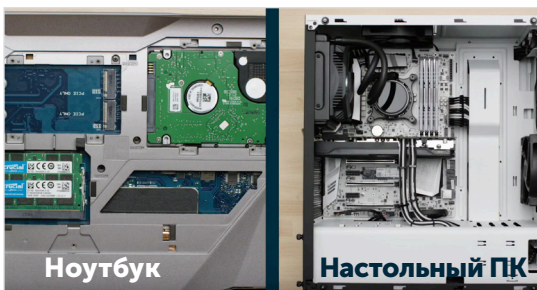
2. Отсоедините кабель питания и извлеките аккумулятор.

Затем отложите в сторону кабель питания и аккумулятор. Извлекайте аккумулятор только из ноутбуков, из которых можно извлечь аккумулятор. Для того чтобы правильно извлечь аккумулятор из ноутбука, ознакомьтесь с руководством пользователя ноутбука.



3. Снимите остаточный заряд электричества.

Если ноутбук снабжен съемным аккумулятором, после извлечения нажмите и в течение пяти секунд удерживайте кнопку питания, чтобы сбросить остаточный заряд электричества в системе.



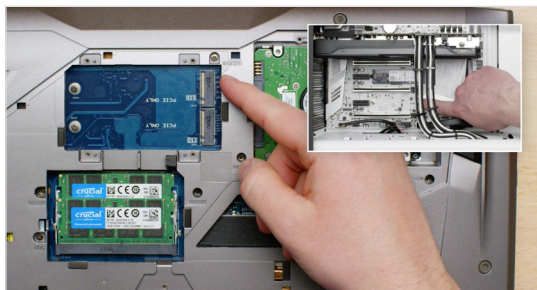
4. Откройте корпус.

Последовательность действий может отличаться в зависимости от системы; точные инструкции см. в руководстве пользователя компьютера.



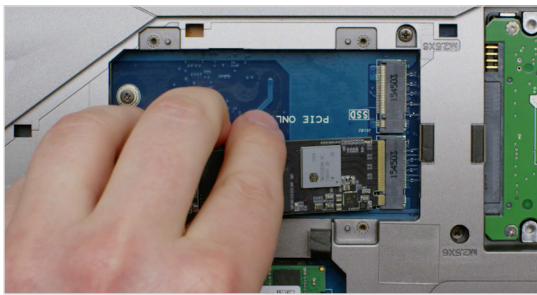
5. Заземлите себя.

Заземлите себя, коснувшись неокрашенной металлической поверхности. Такая мера предосторожности защитит компоненты вашего компьютера от статического электричества, которое естественным образом присутствует в теле человека.



6. Найдите гнездо M.2 PCIe.

В настольных ПК это не составит труда, но в разных моделях ноутбуков расположение отличается: как правило, это гнездо находится под нижней панелью или клавиатурой. Точное местоположение смотрите в руководстве пользователя ноутбука, поскольку внешний вид разных систем отличается.



7. Вставьте SSD-накопитель.

В зависимости от устройства вашего компьютера перед установкой нового SSD-накопителя NVMe PCIe может потребоваться снять кулер или открутить винт. Во время установки SSD-накопителя Crucial NVMe PCIe осторожно держите его за края. Не прикасайтесь к золотым контактам разъема. Совместите вырезы SSD-накопителя с выемками PCI-гнезда, затем вставьте накопитель под углом 30 градусов. Не применяйте силу.

Для закрепления накопителя может потребоваться вставить винт в имеющееся на материнской плате крепление. Не затягивайте винт слишком сильно.



8. Соберите систему.

После того как вы надежно установили SSD-накопитель в гнездо, соберите компьютер и подключите аккумулятор, если вы его извлекали.



9. Включите компьютер.

Включите компьютер. Если вы не отсоединили старый жесткий диск на предыдущем шаге, компьютер загрузится со старого жесткого диска. В Части 3 приведены инструкции по копированию данных на новый накопитель для последующей загрузки с нового диска.

ПОЛЕЗНЫЙ СОВЕТ

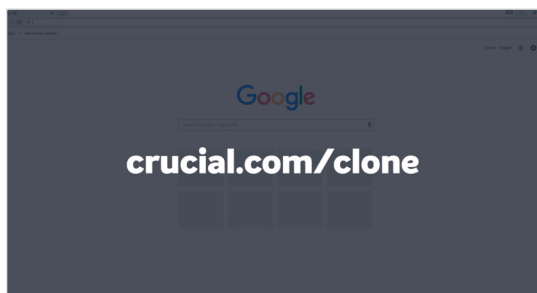
При использовании некоторых материнских плат может появиться сообщение о необходимости настройки для увеличения скорости работы SSD-накопителя NVMe или об активации/деактивации полосы общего пользования портов SATA и NVMe. Такое сообщение не является неисправностью. В документах, которые вы получили от производителя материнской платы, описано, как добиться оптимальной производительности оборудования и избежать сбоев.

| Объем данных на старом жестком диске | Время, необходимое для копирования данных на новый SSD-накопитель |
|--------------------------------------|---|
| До 256 ГБ | 20–30 минут |
| 256–512 ГБ | 30–60 минут |
| 512 ГБ–1 ТБ | 60–90 минут |
| Более 1 ТБ | Более 90 минут |

ЗНАЕТЕ ЛИ ВЫ?

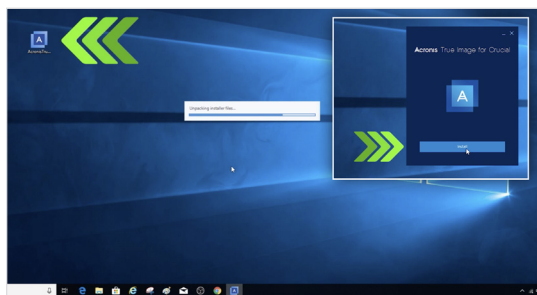
Самый продолжительный этап установки SSD-накопителя — это копирование данных со старого диска на новый SSD-накопитель. Перед началом процесса определите, сколько времени он может занять. Для этого ознакомьтесь с таблицей слева.

ЧАСТЬ 3. КОПИРОВАНИЕ



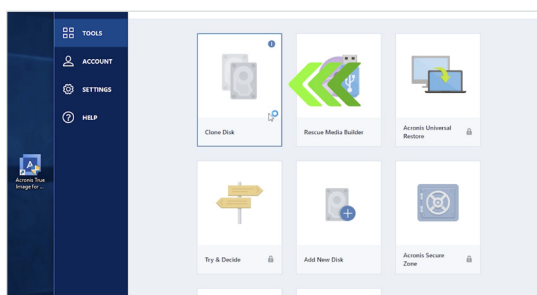
1. Загрузите ПО для клонирования.

На компьютере с SSD-накопителем перейдите по ссылке www.crucial.com/clone и загрузите ПО для копирования данных со старого жесткого диска на новый. При покупке SSD-накопителя Crucial это программное обеспечение предоставляется бесплатно.



2. Установите загруженное программное обеспечение.

Откройте загруженный файл и при возникновении подсказок на экране выбирайте положительные ответы. Затем откроется всплывающее окно. Нажмите **«Установить»**. По завершении установки запустите приложение.



3. Приготовьтесь копировать (клонировать) данные.

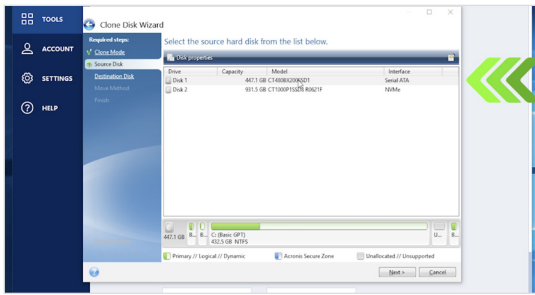
В открывшемся приложении вы увидите несколько доступных вариантов. Нажмите **«Клонировать диск»**. Затем вам нужно выбрать режим клонирования. Если вы никогда не делали этого раньше, мы рекомендуем выбрать **автоматический режим** и нажать **«Далее»**.

ПОЛЕЗНЫЙ СОВЕТ

Если ваш старый жесткий диск был емкостью 128 Гб (к примеру), и вы копируете с него информацию на SSD-накопитель емкостью 275 Гб, SSD-накопитель может отображаться в системе как диск емкостью 128 Гб, несмотря на то, что в реальности его емкость соответствует информации на упаковке. Не переживайте, вы можете записывать на диск информацию большего объема, но для правильного отображения емкости диска потребуются внести некоторые изменения в настройки. Обычно этого не случается, но если это всё-таки произошло, ничего страшного: вы всё сделали верно, проблема в настройках системы.

ЗНАЕТЕ ЛИ ВЫ?

Миллионы людей использовали данное ПО для копирования данных — от обычных домашних пользователей с паролями и ценными семейными фотоальбомами до корпоративных пользователей с массивами конфиденциальной информации. Безопасность и конфиденциальность ваших данных является приоритетом для нас, и мы не подвергаем их угрозе раскрытия. Копирование данных — это безопасный и защищенный процесс.



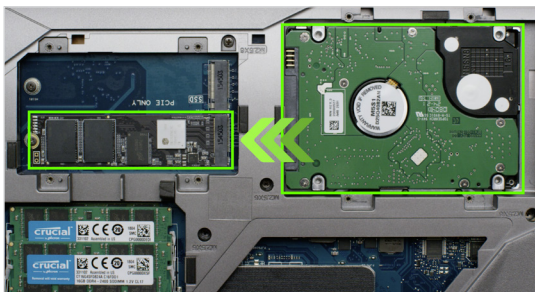
4. Выберите исходный и целевой накопители.

Исходный диск — это ваш существующий накопитель (диск). Нажмите на него, затем нажмите «Далее». Теперь выберите целевой диск (ваш новый SSD-накопитель) и нажмите «Далее». На следующей странице нажмите «Продолжить», чтобы начать копирование данных.



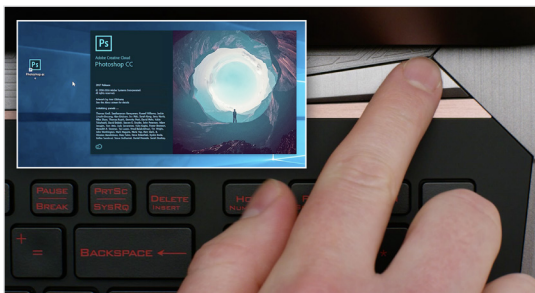
5. Подождите, пока завершится копирование данных.

Для копирования потребуется некоторое время, и программное обеспечение Acronis будет отображать ход процесса.



6. Измените основной или загрузочный диск.

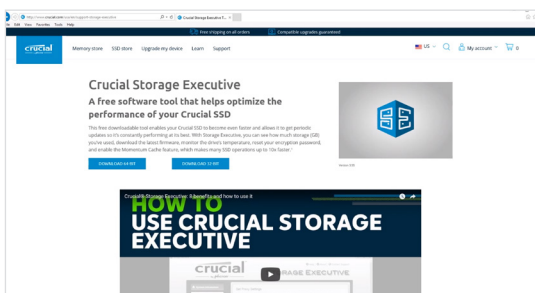
Теперь, когда все данные скопированы, нужно настроить операционную систему, чтобы новый SSD-накопитель использовался как основной. Для этого удалите старый диск; система автоматически будет использовать новый накопитель. Откройте руководство пользователя компьютера или обратитесь к производителю, чтобы получить информацию о том, как назначить основной диск.



7. Пользуйтесь с удовольствием!

Оцените, насколько быстрее будут открываться ваши любимые приложения и программы! После установки SSD-накопителя вы можете дополнительно сократить время отклика, активировав специальную функцию.

ЧАСТЬ 4. ЗАГРУЗКА



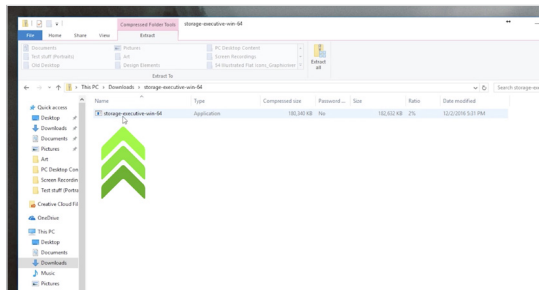
1. Активируйте Storage Executive.

Это бесплатное ПО позволит вам получать обновления, которые повысят производительность SSD-накопителя за счет системных ресурсов.



2. Нажмите на одну из кнопок загрузки.

Время загрузки может варьироваться в зависимости от скорости вашего интернет-соединения, в среднем оно составляет 1–3 минуты.



3. Установите и запустите Storage Executive.

Нажмите на значок загруженного файла. Если файл не открывается сразу, дважды нажмите на него, затем сохраните файл на рабочем столе и откройте его на рабочем столе. Следуйте инструкциям и подсказкам по установке и использованию, которые появятся на экране.



4. Активируйте Momentum Cache и сделайте работу вашего SSD-накопителя ещё быстрее.

В левом меню нажмите на **Momentum Cache**. Активация данной функции приведет к перезагрузке компьютера, что является необходимым. Данная функция не работает с RAID-массивами.

ПОЛЕЗНЫЙ СОВЕТ

Скачайте 64-разрядную версию ПО, если у вас установлена 64-разрядная операционная система (подходит для большинства пользователей). Скачайте 32-разрядную версию ПО, если у вас установлена 32-разрядная операционная система. Не уверены, какая версия установлена у вас? Следуйте инструкциям в таблице ниже.

Операционная система

Как определить версию операционной системы: 32- или 64-разрядная?

Windows® 10

В меню «**Пуск**» введите «**Этот компьютер**» в строке поиска Windows, но не нажимайте клавишу «Ввод». Нажмите правой кнопкой мыши на параметр «**Этот компьютер**» и выберите пункт «**Свойства**», после чего тип вашей операционной системы появится на экране.

Windows® 8

Наведите указатель мыши на правый верхний угол экрана и нажмите на средство поиска, которое появится на экране. Введите «**Компьютер**» в поле поиска, нажмите на него правой кнопкой мыши и выберите «**Свойства**». Тип вашей операционной системы появится на экране.

Windows® 7

В меню «**Пуск**» нажмите правой кнопкой мыши на значок «**Компьютер**» и выберите «**Свойства**», после чего тип вашей операционной системы появится на экране.

Если ОС не указана как 64-разрядная, скачайте 32-разрядную версию ПО.

ЗНАЕТЕ ЛИ ВЫ?

С помощью Storage Executive можно узнать, сколько памяти используется, контролировать температуру накопителя и активировать функцию **Momentum Cache**, которая ускоряет работу SSD-накопителя до десяти раз.



Поздравляем!

Вы стали экспертом в установке. Теперь берегитесь!

Ваши друзья и близкие начнут обращаться к вам с просьбой выполнить установку и для них ;)

Служба по работе с клиентами и техническая поддержка

Северная и Южная Америка

<http://www.crucial.com/usa/en/support-contact>

Азия, Австралия и Новая Зеландия

ANZ: <http://www.crucial.com/usa/en/support-contact>

JP: <http://www.crucial.jp/jpn/ja/support-contact>

CN: <https://www.crucial.cn/采购咨询>

Европа

UK: <http://uk.crucial.com/gbr/en/support-contact>

FR: <http://www.crucial.fr/fra/fr/aide-contact>

DE: <http://www.crucial.de/deu/de/support-kontakt>

IT: <http://it.crucial.com/ita/it/assistenza-contatti>